

QK1818483

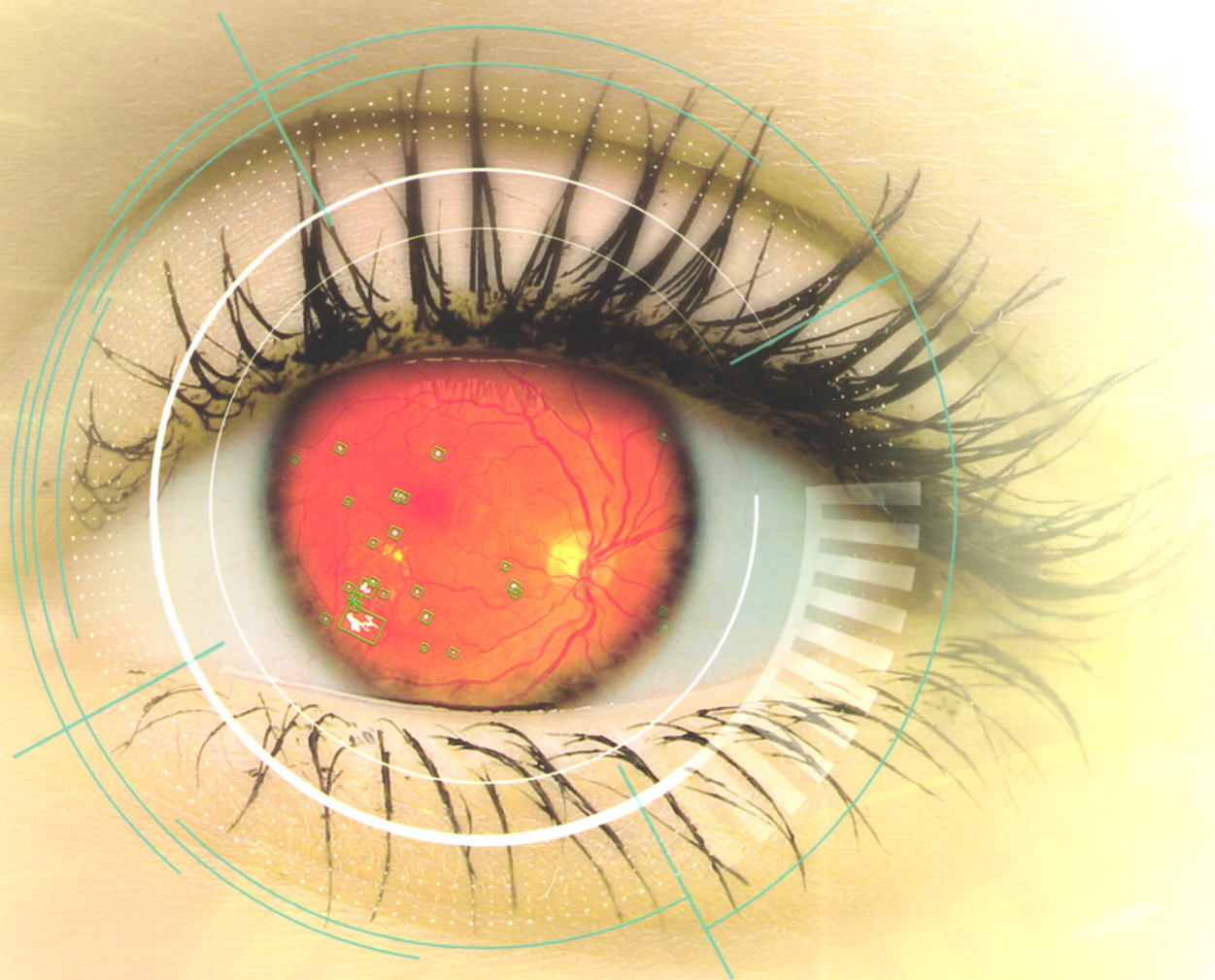


主办: 中国科学院遥感与数字地球研究所
中国图象图形学学会
北京应用物理与计算数学研究所

中国图象学报 图形学报

2018
04
VOL.23

ISSN1006-8961
CN11-3758/TB



糖网病变诊断 P552

图像处理和编码

图像块的自适应均衡水印算法

齐向明, 李玥, 高婷, 郑泽 0467

使用霍夫变换的3维点云拼合算法

吴霄, 陈聪梅, 王加俊 0478

结合双向相似性变换的重定向图像质量评价

富振奇, 邵枫, 蒋刚毅, 郁梅 0490

联合深度视频增强的3D-HEVC帧内编码快速算法

黄超, 彭宗举, 苗瑾超, 陈芬 0500

图像理解和计算机视觉

融合判别式深度特征学习的图像识别算法

黄旭, 凌志刚, 李绣心 0510

自适应骨骼中心的人体行为识别算法

冉宪宇, 刘凯, 李光, 丁文文, 陈斌 0519

结合HSV空间的水面图像特征水岸线检测

彭明阳, 王建华, 闻祥鑫, 丛晓奕 0526

C^3 连续的单位四元数插值样条曲线

邢燕, 白龙, 樊文, 檀结庆 0534

医学图像处理

结合深度学习和支持向量机的海马子区图像分割

时永刚, 程坤, 刘志文 0542

多核多示例学习的糖尿病视网膜病变诊断

任福龙, 曹鹏, 杨金柱, 万超, 赵大哲 0552

GDC 2017会议专栏

结合插值细分和径向基函数的3维扫描数据孔洞修补

潘翔, 焦吾振, 郑河荣, 张三元 0564

图像超分辨率重建中的细节互补卷积模型

李浪宇, 苏卓, 石晓红, 黄恩博, 罗笑南 0572

融合双特征图信息的图像显著性检测方法

崔玲玲, 许金兰, 徐岗, 吴卿 0583

沿整体C-Bézier曲线的运动

沈莞蕾, 李玲玉, 汪国昭 0595

基于雾天图像降质模型的优化去雾方法

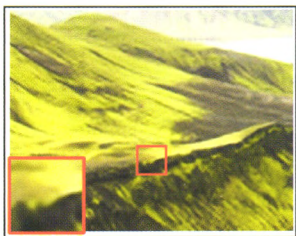
王平, 张云峰, 包芳勋, 杜宏伟, 张彩明 0605



使用霍夫变换的3维点云拼合算法(第0478页)



结合插值细分和径向基函数的3维扫描数据孔洞修补(第0564页)



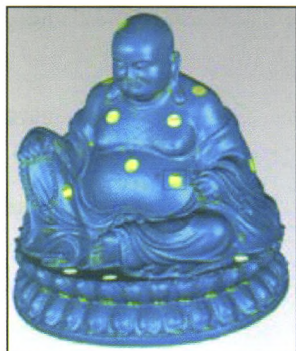
图像超分辨率重建中的细节互补卷积模型(第0572页)

CONTENTS

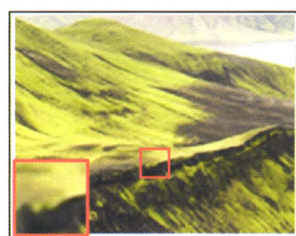
JOURNAL OF IMAGE AND GRAPHICS



Three-dimension registration method for point cloud data using the Hough transform(P0478)



Combining interpolated subdivision and radial basis function for filling 3D scanning data (P0564)



Mutual-detail convolution model for image super-resolution reconstruction(P0572)

Image Processing and Coding

Watermarking algorithm for adaptive equalization based on image block

Qi Xiangming,Li Yue,Gao Ting,Zheng Ze 0467

Three-dimension registration method for point cloud data using the Hough transform

Wu Xiao,Chen Congmei,Wang Jiajun 0478

Image retargeting quality assessment via bidirectional similarity transformation

Fu Zhenqi,Shao Feng,Jiang Gangyi,Yu Mei 0490

Joint depth video enhancement and fast intra encoding algorithm in 3D-HEVC

Huang Chao,Peng Zongju,Miao Jinchao,Chen Fen 0500

Image Understanding and Computer Vision

Discriminative deep feature learning method by fusing linear discriminant analysis for image recognition

Huang Xu,Ling Zhigang,Li Xiuxin 0510

Human action recognition algorithm based on adaptive skeleton center

Ran Xianyu,Liu Kai,Li Guang,Ding Wenwen,Chen Bin 0519

Shoreline detection method by combining HSV spatial water image feature

Peng Mingyang,Wang Jianhua,Wen Xiangxin,Cong Xiaoyi 0526

Construction and application of a C^3 -continuous unit quaternion interpolation spline curve

Xing Yan,Bai Long,Fan Wen,Tan Jieqing 0534

Medical Image Processing

Segmentation of hippocampal subfields by using deep learning and support vector machine

Shi Yonggang,Cheng Kun,Liu Zhiwen 0542

Multi-kernel multi-instance learning based diabetic retinopathy diagnosis

Ren Fulong,Cao Peng,Yang Jinzhu,Wan Chao,Zhao Dazhe 0552

Column of GDC 2017

Combining interpolated subdivision and radial basis function for filling 3D scanning data

Pan Xiang,Jiao Wuzheng,Zheng Herong,Zhang Sanyuan 0564

Mutual-detail convolution model for image super-resolution reconstruction

Li Langyu,Su Zhuo,Shi Xiaohong,Huang Enbo,Luo Xiaonan 0572

Image saliency detection method based on a pair of feature maps

Cui Lingling,Xu Jinlan,Xu Gang,Wu Qing 0583

Movement along an integral C-Bézier curve

Shen Wanqiang,Li Lingyu,Wang Guozhao 0595

Multivariate optimized haze removal method based on hazy image degradation model

Wang Ping,Zhang Yunfeng,Bao Fangxun,Du Hongwei,Zhang Caiming 0605

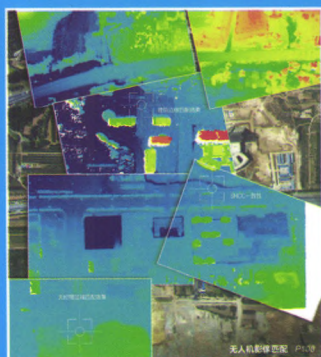


JOURNAL OF IMAGE AND GRAPHICS

中国图象图形学报

www.cjig.cn

一尺窗 一世界 2017年封面图片



第1期 无人机影像匹配



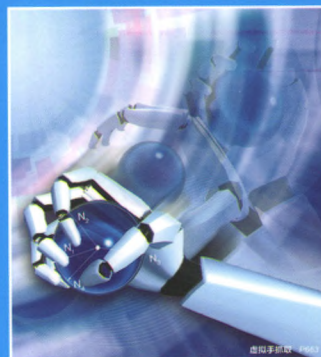
第2期 多姿态人脸匹配



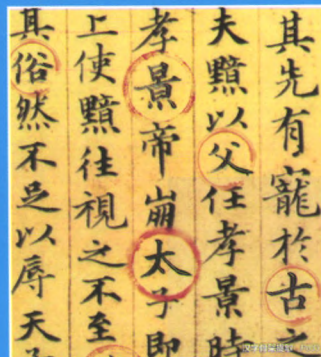
第3期 本征纹理重建



第4期 断裂面配准



第5期 虚拟手抓取



第6期 汉字骨架提取



第7期 车流运动仿真



第8期 图像光流估计



第9期 火灾场景仿真



第10期 古画隐藏信息提取



第11期 视频目标跟踪



第12期 光场深度估计



ISSN 1006-8961



9 771006 896188