



QK1955473

2019
12
VOL.24

ISSN1006-8961
CN11-3758/TB

中国图象图形学报



JOURNAL OF IMAGE AND GRAPHICS

主办: 中国科学院遥感与数字地球研究所
中国图象图形学学会
北京应用物理与计算数学研究所



目标跟踪算法 P2057

综述

深度学习的目标跟踪算法综述

李玺, 查宇飞, 张天柱, 崔振, 左旺孟, 侯志强, 卢湖川, 王菡子 2057

单目深度估计技术进展综述

黄军, 王聪, 刘越, 毕天腾 2081

卫星遥感及图像处理平台发展

赵忠明, 高连如, 陈东, 岳安志, 陈静波, 刘东升, 杨健, 孟瑜 2098

图像处理和编码

深度残差学习下的光源颜色估计

崔帅, 张骏, 高隽 2111

差异聚类 and 误差纹理合成的生成式信息隐藏

李国利, 邵利平, 任平安 2126

条件生成对抗网络的低照度图像增强方法

黄镛, 陶海军, 王海峰 2149

图像分析和识别

多尺度红外超像素图像模型的小目标检测

刘忠林, 吴一全, 邹宇 2159

结合改进Deeplab v3+ 网络的水岸线检测算法

沈建军, 陶青川, 肖卓 2174

双特征模型核相关滤波目标跟踪算法

孟璟, 李诚新 2183

结合上下文特征与CNN多层特征融合的语义分割

罗会兰, 张云 2200

局部区域拟合的快速水平集图像分割方法

黄国鹏, 姬红兵, 张文博 2210

稀疏形状先验的脑肿瘤图像分割

雷晓亮, 于晓升, 迟剑宁, 王莹, 吴成东 2222

结合深度学习与支持向量机的金属零件识别

郑健红, 鲍官军, 张立彬, 荀一, 陈教料 2233

多源域混淆的双流深度迁移学习

闫美阳, 李原 2243

基于图像特征的植物形态相似度算法

丁维龙, 辛卫涛, 徐志福, 吴福理, 高楠 2255

图像理解和计算机视觉

中国国画情感—美感数据库

湛颖, 高妍, 谢凌云 2267

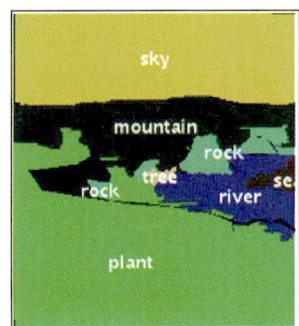
计算机图形学

空间语义增强下的城市交通事故数据可视分析

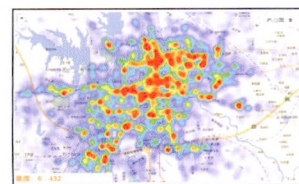
罗月童, 刘璐, 刘新月, 尹成胜, 陈金光, 谢文军 2279



条件生成对抗网络的低照度图像增强方法(第2149页)



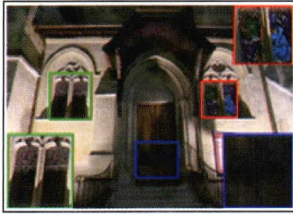
结合上下文特征与CNN多层特征融合的语义分割(第2200页)



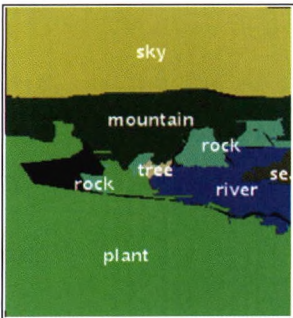
空间语义增强下的城市交通事故数据可视分析(第2279页)

CONTENTS

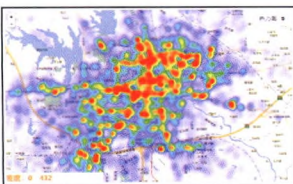
JOURNAL OF IMAGE AND GRAPHICS



Low-illumination image enhancement using a conditional generative adversarial network (P2149)



Semantic segmentation method with combined context features with CNN multi-layer features (P2200)



Visual spatial analytic method for spatial semantic-enhanced urban traffic data(P2279)

Review

Survey of visual object tracking algorithms based on deep learning

Li Xi, Zha Yufei, Zhang Tianzhu, Cui Zhen, Zuo Wangmeng, Hou Zhiqiang, Lu Huchuan, Wang Hanzi 2057

The progress of monocular depth estimation technology

Huang Jun, Wang Cong, Liu Yue, Bi Tianteng 2081

Development of satellite remote sensing and image processing platform

Zhao Zhongming, Gao Lianru, Chen Dong, Yue Anzhi, Chen Jingbo, Liu Dongsheng, Yang Jian, Meng Yu 2098

Image Processing and Coding

Illuminant estimation via deep residual learning

Cui Shuai, Zhang Jun, Gao Jun 2111

Generation information hiding method combining difference clustering and error texture synthesis

Li Guoli, Shao Liping, Ren Ping'an 2126

Low-illumination image enhancement using a conditional generative adversarial network

Huang Huang, Tao Haijun, Wang Haifeng 2149

Image Analysis and Recognition

Multiscale infrared superpixel-image model for small-target detection

Liu Zhonglin, Wu Yiquan, Zou Yu 2159

Shoreline detection algorithm based on the improved Deeplab v3+ network

Shen Jianjun, Tao Qingchuan, Xiao Zhuo 2174

Kernel correlation filtering algorithm based on a dual-feature model

Meng Lu, Li Chengxin 2183

Semantic segmentation method with combined context features with CNN multi-layer features

Luo Huilan, Zhang Yun 2200

Fast level-set method based on local region information for image segmentation

Huang Guopeng, Ji Hongbing, Zhang Wenbo 2210

Brain tumor segmentation based on prior sparse shapes

Lei Xiaoliang, Yu Xiaosheng, Chi Jianning, Wang Ying, Wu Chengdong 2222

Metal part recognition based on deep learning and support vector machine

Zheng Jianhong, Bao Guanjun, Zhang Libin, Xun Yi, Chen Jiaoliao 2233

Two-stream deep transfer learning with multi-source domain confusion

Yan Meiyang, Li Yuan 2243

Plant morphology similarity algorithm based on image features

Ding Weilong, Xin Weitao, Xu Zhifu, Wu Fuli, Gao Nan 2255

Image Understanding and Computer Vision

Database for emotion and aesthetic analysis of traditional Chinese paintings

Zhan Ying, Gao Yan, Xie Lingyun 2267

Computer Graphics

Visual spatial analytic method for spatial semantic-enhanced urban traffic data

Luo Yuetong, Liu Lu, Liu Xinyue, Yin Chengsheng, Chen Jinguang, Xie Wenjun 2279



JOURNAL OF IMAGE AND GRAPHICS

中国图象图形学报

www.cjig.cn

一尺窗 一世界

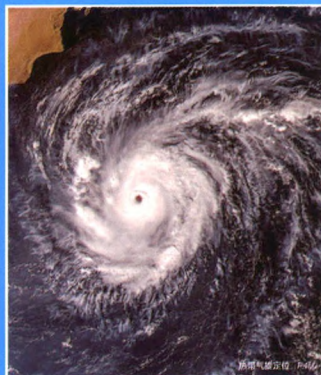
2018年封面图片



第1期 虹膜人种分类



第2期 图像盲复原



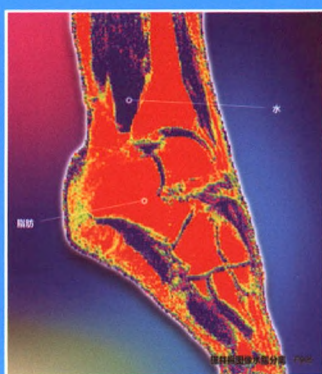
第3期 热带气旋定位



第4期 糖网病变诊断



第5期 内容感知图像缩放



第6期 磁共振图像水脂分离



第7期 海量建筑绘制



第8期 多模感知文物呈现



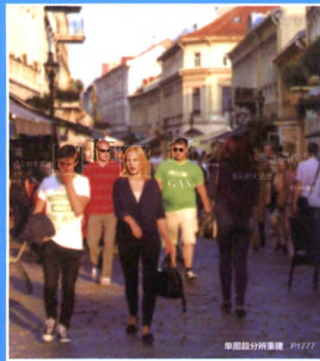
第9期 靠岸舰船检测



第10期 肺部CT图像分割



第11期 图像纹理滤波



第12期 单图超分辨重建



ISSN 1006-8961



9 771006 896195

1 2 >