

全国中文核心期刊

ISSN 2095-1035

CN 11-6005/O6

CODEN: ZWFHAZ

中国

Chinese Journal of Inorganic Analytical Chemistry

无机分析化学

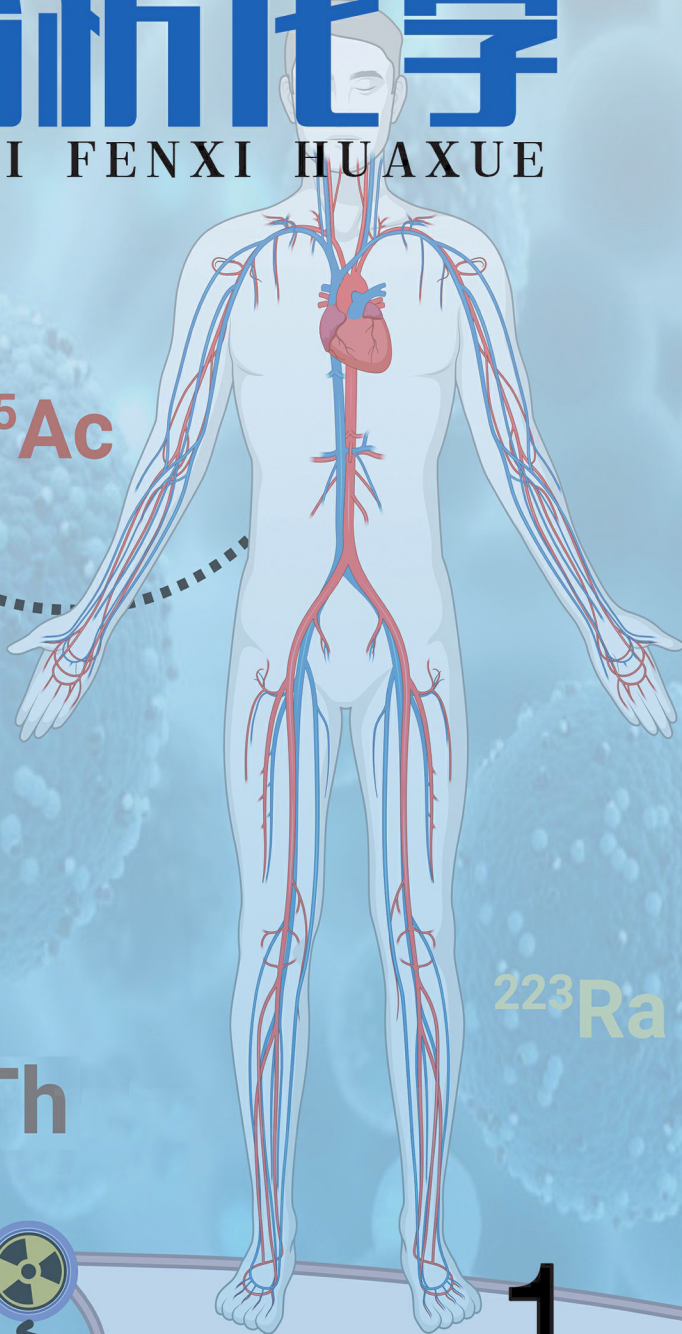
ZHONGGUO WUJI FENXI HUAXUE

主管
中国有色金属工业协会

主办
矿冶科技集团有限公司



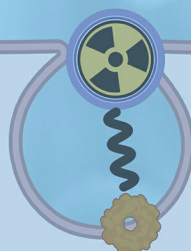
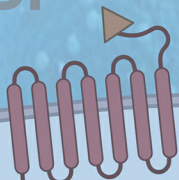
^{225}Ac



^{223}Ra

^{227}Th

$^{210}\text{Po}/^{213}\text{Bi}$



1

ISSN 2095-1035



9 772095 103249

Radiometallomics

Vol.14
2024

万方数据

金属组学方法学与应用专题

目次

有毒与有害物质

重金属暴露与肾功能的关联性研究:基于代谢综合征人群的横断面研究证据

张皓文 王家林 朱劲刚 李彦君 钟旭 龙刚 孙广东 张敏(1)

人群重金属混合暴露与肝功能的关联研究

赵拴政 殷国桓 赵梅朵 李昂 吴景涛 柳晓琳 魏岚萍 徐晶 许群(9)

锌诱导对香菇菌丝生长速度及金属硫蛋白含量的影响 姜海云 孙振英 刘贵巧(18)

综述与评论

细菌介导重金属转化过程及金属组学研究方法 唐寅寅 刘丽红 何滨 胡立刚(26)

单细胞视角下铅的体内代谢与检测 霍诗薇 刘念 田皓中 张伟灿 郭华 李裕 胡立刚 江桂斌(35)

金属组学方法识别水中络合态重金属形态及其吸附净化技术研究进展

何丽娜 SCHOTT Eduardo 吴一楠(46)

金属组学在肝癌诊断及治疗中的应用 张艳丽 毕鹏伟 江鑫垚 王永安 蒋婷婷 王欣 李超(56)

金属锰暴露致神经毒性的多组学研究进展 毕玉洁 陈汉清 李晓波 陈瑞(63)

“双碳”背景下能源关键元素暴露的神经效应研究进展 崔佳璟 李希涵 陈汉清 陈瑞 李晓波(72)

放射金属组学:以 α 核素靶向治疗药物为例

刘彩霞 李秋硕 范玉芹 辛岩 费钰茜 曹浩楠 敬罕涛 崔丽巍 李柏 李玉锋(82)

月球样品的中子活化分析技术研究 姚永刚 肖才锦 李玉庆 焦学胜 孙凯 郭冰 陈东风(93)

生物与医药

基于同步辐射 X 射线荧光光谱与一维卷积神经网络的癌症筛查方法

魏超杰 李超 解宏鑫 王欣 李玉锋 李玉文 刘杨 王伟(104)

金属组学在急性心肌梗死早期诊断中的应用

盛大平 汪雅婷 乐建军 张艳丽 江鑫垚 李玉锋 王欣 李超(112)

血清镁离子浓度与直肠癌患者谷氨酰转肽酶的关系 刘洪俊 汪圣毅 刘虎 张震(117)

亚硒酸钠通过活性氧(ROS)/谷胱甘肽(GSH)/谷胱甘肽过氧化物酶 4(GPX4)轴诱导

非小细胞肺癌 A549 细胞铁死亡 时杰 王永安 孙基泽 石慧 盛洁 姚姚 稽姗(124)

碰撞/反应池电感耦合等离子体质谱(ICP-MS)法测定血液中 16 种元素

于宏洋 王萌 汪冰 王娟 李孟楠 胡克(131)

广告

北京海光仪器公司(前插 1);北矿检测技术有限公司(封底)

凡向本刊所投稿件,视为作者将该论文的复制权、发行权、信息网络传播权、翻译权、汇编权等权利转让给本刊。稿件一经刊用,付给作者的稿酬包括印刷版、光盘版和网络版等各种使用方式著作权使用费。

万方数据

CHINESE JOURNAL OF INORGANIC ANALYTICAL CHEMISTRY

Vol. 14, No. 1

(Monthly)

January, 2024

CONTENTS

Toxic & Hazardous Substances

- Association between Heavy Metal Exposure and Renal Function: Evidence from a Cross-sectional Study of Metabolic Syndrome Population ZHANG Haowen, WANG Jialin, ZHU Jingang, LI Yanjun, ZHONG Xu, LONG Gang, SUN Guangdong, ZHANG Min (1)
- Study on Association between Mixed Heavy Metal Exposure and Liver Function in the Population ZHAO Shuanzheng, YIN Guohuan, ZHAO Meiduo, LI Ang, WU Jingtao, LIU Xiaolin, WEI Lanping, XU Jing, XU Qun (9)
- Effect of Zinc Induction on the Growth Rate and Metallothionein Content of Shiitake Mushroom Hyphae JANG Haiyun, SUN Zhenying, LIU Guiqiao (18)

Review & Comment

- Metallomic Methods in Bacteria-mediated Transformation of Heavy Metals TANG Yinyin, LIU Lihong, HE Bin, HU Ligang (26)
- Lead Metabolism and Detection *in vivo* from a Single-cell Perspective HUO Shirwei, LIU Nian, TIAN Haozhong, ZHANG Weican, GUO Hua, LI Yu, HU Ligang, JIANG Guibin (35)
- Research Progress on Identification of Heavy Metal Complexes in Water by Metallomics and Its Purification Technologies by Adsorption HE Li'na, SCHOTT Eduardo, WU Yi'nan (46)
- Application of Metallomics in Diagnosis and Treatment of Liver Cancer ZHANG Yanli, BI Pengwei, JIANG Xinyao, WANG Yongan, JIANG Tingting, WANG Xin, LI Chao (56)
- Multiomics Research Progress on Neurotoxicity Induced by Manganese Metal Exposure BI Yujie, CHEN Hanqing, LI Xiaobo, CHEN Rui (63)
- Research Progress on Neural Effects of Energy Critical Elements Exposure under the "Dual Carbon" Background CUI Jiajing, LI Xihan, CHEN Hanqing, CHEN Rui, LI Xiaobo (72)
- Radiometallomics: Taking Targeted α Therapeutic Medicines as an Example LIU Caixia, LI Qiushuo, FAN Yuqin, XIN Yan, FEI Yuqian, CAO Haonan, JING Hantao, CUI Liwei, LI Bai, LI Yu-Feng (82)
- Research on Neutron Activation Analysis Technology for Lunar Samples YAO Yonggang, XIAO Caijin, LI Yuqing, JIAO Xuesheng, SUN Kai, GUO Bing, CHEN Dongfeng (93)

Biology and Medicine

- Research on Cancer Screening Method Based on Synchrotron Radiation X-ray Fluorescence Spectroscopy and One-dimensional Convolutional Neural Network WEI Chaojie, LI Chao, XIE Hongxin, WANG Xin, LI Yu-Feng, LI Yuwen, LIU Yang, WANG Wei (104)
- Application of Metallomics in the Early Diagnosis of Acute Myocardial Infarction SHENG Daping, WANG Yating, YUE Jianjun, ZHANG Yanli, JIANG Xinyao, LI Yu-Feng, WANG Xin, LI Chao (112)
- Relationship between Serum Magnesium Ion Concentration and Glutamyl Transferase in Rectal Cancer Patients LIU Hongjun, WANG Shengyi, LIU Hu, ZHANG Zhen (117)
- Sodium Selenite Induces Ferroptosis in Non-small Cell Lung Cancer A549 Cells Via Reactive Oxygen Species (ROS)/Glutathione(GSH)/Glutathione Peroxidase 4(GPX4) Axis SHI Jie, WANG Yongan, SUN Jize, SHI Hui, SHENG Jie, YAO Yao, JI Shan (124)
- Determination of 16 Elements in Blood Samples by Inductively Coupled Plasma Mass Spectrometry (ICP-MS) with Collision/Reaction Cell YU Hongyang, WANG Meng, WANG Bing, WANG Juan, LI Mengnan, HU Ke (131)

北矿检测技术有限公司 国家重有色金属质量监督检验中心

广告



科学 公正 准确 及时 坚持质量第一

- 专注于矿石、矿产品、冶炼产品、再生资源样品、环境样品、新材料、透析用水等检测技术研发与服务的国家级实验室
- 伦敦金属交易所（LME）的指定取样与化验机构（LSA）
具有CNAS、CMA、CAL三合一资质
- 遵循ISO/IEC 17025标准，可提供委托检测、仲裁检测、质量评价与认证、技术咨询、实验室设计、人员培训等服务，客户覆盖中国大陆、亚太地区、非洲、南美，及俄罗斯等一带一路沿线国家。



地址：北京市大兴区北兴路（东段）22号矿冶研发中心A701
电话：010-59069658
传真：010-59069645
网址：www.bkmtc.com

连续出版物号：ISSN 2095-1035
CN 11-6005/O6
万方数据

广告经营许可证：京西工商广字第0425号

邮发代号：80-377
定 价：20.00元