

ISSN1004-4663

CN51-1201/R

# CHINESE

HEALTH SERVICE MANAGEMENT



## 2015.07

ISSN 1004-4663



中国期刊全文数据库全文收录期刊  
中文科技期刊数据库收录期刊  
万方数据—数字化期刊群全文上网  
中国生物医学文献数据库收录

万方数据

中国卫生事业管理

中文核心期刊



# CHINESE HEALTH SERVICE MANAGEMENT

## VOL. 32 NO. 7, 2015 CONTENTS IN BRIEF

---

Studying on the constitute and measurement of the society responsibility of pharmaceutical corporate in view of symbiosis .....	<i>Wu Fang, et al.</i> (484)
Studying on the comprehensive judgment model on capability of health emergent response in CDC based on matter-element analysis method .....	<i>Zhang Li-ping, et al.</i> (489)
Cost-benefit analysis of the community basic public health services in general practitioner assistant system .....	<i>Ma Ying-zhong, et al.</i> (493)
Discussing the relationship between the elders' health and community participation based on survey in four cities .....	<i>Yan Jin-shan, et al.</i> (498)
Discussing the achievements and difficulties of reform on two public hospitals in Yunnan in view of medical staffs .....	<i>Chen Long, et al.</i> (499)
Study on the Cultural Construction of Hospital Quality based on SERVQUAL Model .....	<i>XU Jin</i> (502)
Analysis on Prescriptions in Rural Health Institutions of Sichuan Province .....	<i>YAN Xue-mei, et al.</i> (504)
Analyzing the factors to influence the rural residents' participating in insurance after the integration of basic medical insurance system sampled with Gaoqing County of Shandong Province .....	<i>Chen Zhao-jun, et al.</i> (507)
Discussion on the Externality of Medical Security of Mental Disabilities and Government Responsibility .....	<i>LI Li-hong, et al.</i> (510)
Studying on the construction of general practitioner system based on connotation construction .....	<i>Li Chao-fan, et al.</i> (512)
Study on Job Satisfaction and Determinants among Primary Medical Staff in the Southern Area of Shanxi Province .....	<i>WANG Ya-feng, et al.</i> (515)
Evaluation on the Effect of Integrated Management Mode of Urban and Rural Chinese Medicine Supporting Type System .....	<i>TAN Tian-lin, et al.</i> (518)
An Empirical Analysis of the Operation Status of Primary Care Institutions since the Implementation of Essential Drug System .....	<i>GE Sai-ya, et al.</i> (522)
Studying on the rational drug use of outpatient prescription in community health service centers of Shandong Province in the essential pharmaceuticals system .....	<i>Jia Hai-yi, et al.</i> (525)
Enlightenment from the "public disclosure mechanism" in America on dealing with medical malpractices in China .....	<i>Wu Ying-qi</i> (528)
Reflection and reconstruction of medical damage authentication mode in China .....	<i>Zeng En-quan, et al.</i> (530)
Insisting on the Establishment of Noble Character and the Personnel Training, Building Quality Education System of Cultural Characteristics of Chinese Medicine Vigorously—In Chengdu University of Traditional Chinese Medicine Case .....	<i>WANG Jun, et al.</i> (534)
The Frame Design of Innovation Platform in National Clinical Research Base of TCM: Empirical Study of Guangdong Base .....	<i>LU Chuan-jian, et al.</i> (537)
Analyzing the ability-oriented and practice-oriented three-step talents cultivation mode for the major of rehabilitation therapy in higher vocational education .....	<i>Su Hong, et al.</i> (540)
Analyzing the psychological and behavior characteristics of HIV-positive MSM with different types of sexual partners .....	<i>Du Meng-ran, et al.</i> (542)
Analyzing the status of sexual behavior, attitude towards sex, contraception and unexpected pregnancy of college students in network times .....	<i>Wang Yu, et al.</i> (546)
Effects of Group Psychological Counseling on the Social Phobia Symptoms of the College Students .....	<i>LUO Ze-ru, et al.</i> (550)
A Study on SWB Conditions of the Elders Living in Urbanization of Rural .....	<i>QU Hai-ying</i> (553)
Meta-analysis of the influence of health management on the blood glucose of diabetes .....	<i>Hu Xi-hou, et al.</i> (557)

# 中国卫生事业管理

CHINESE HEALTH SERVICE MANAGEMENT

月刊 1985年创刊 第32卷 2015年7月

## 主管

四川省卫生厅

## 主办

四川省卫生厅

## 协办单位

苏州大学附属第一医院  
成都中医药大学附属医院  
德阳市人民医院  
成都大学附属医院

## 名誉主编

殷大奎 曹泽毅 卓凯星

## 主编

梁繁荣

## 副主编

石应康 郑小华

## 总发行人、社长

李晓淳

## 编辑部主任

刘书文

## 编辑

郭秀梅 饶朝龙 杨 练  
杨再国 贾 睿 李 苑

## 英文编辑

谭 婧

## 编委

马 骁 方文均 方 勇  
毛 萌 毛正中 王禄生  
付 华 任建新 刘兴柱  
吕玉波 孙 涛 朱士俊  
李有柱 陈拥军 陈安民  
陈志兴 周学东 易学明  
林琦远 林曙光 钟 森  
罗五金 范 兵 范关荣  
姚大力 赵文清 周京国  
郝 模 饶克勤 高 宁  
高建民 耿仁文 黄从新  
景 琳 廖 斌 蔡仁华  
雷跃昌 樊晋川 樊均明  
戴建平 唐刘红 赵 聪

本刊版权归中国卫生事业管理杂志社所有  
本刊所发表作品,不代表本编委会和编辑部  
观点,如有印刷质量问题,请向本刊发  
行部调换

## 目 次

### 探索与改革

- 共生理论视角下医药企业社会责任的构成与测度研究 .....  
..... 吴 方 王靓媛 邢潇倩(484)
- 基于物元分析法的疾控机构卫生应急能力综合评判建模研究 .....  
..... 张利平 王春平 李望晨(489)

### 社区卫生服务管理

- 家庭医生助理制度下社区基本公共卫生服务的成本效益分析——以上海  
市闵行华漕社区为例 ..... 马应忠 孙 兰 张 卿等(493)
- 老年健康与社区参与——基于我国四城市老年人问卷调查数据 .....  
..... 闫金山 乌 静(498)

### 医院管理

- 从医院职工角度分析云南两公立医院改革取得的成效及困难 .....  
..... 陈 龙 周 佳 毛 勇等(499)
- 基于 SERVQUAL 模型的医院质量文化建设研究——以苏大附一院为例  
..... 许 津(502)
- 四川省农村医疗卫生机构门诊处方浅析 .....  
..... 闫雪梅 黄 蕾 马丽源等(504)

### 医疗保障

- 城乡居民基本医疗保险制度整合后农村居民参保行为影响因素分析——  
以山东省高青县为例 ..... 陈昭君 李佳佳 徐凌忠等(507)
- 论精神残疾患者医疗保障的外部效应及政府责任 .....  
..... 李立红 杨小丽 成晓娇等(510)

**编辑出版**

中国卫生事业管理杂志社

**电 话**

(028)86126443 86110812 86138809

E-mail:wssyglgj@sina.com

**地 址**

四川省成都市下汪家拐街19号

**邮政编码**

610041

**发 行**

四川省报刊发行局

**发行范围**

国内公开发刊

**邮发代号**

62—66

**印 刷**

成都双流鑫鑫印务有限公司

**出版日期**

2015年7月

**国际标准刊号**

ISSN1004—4663

**国内统一刊号**

CN51—1201/R

**广告经营许可证**

5100004000361

**定 价**

10.00元

**Sponsor**

Ministry of Health of the P. R. China

Editor Publishing House of Chinese

Health Service Management

**Tel**

(028)86126443 86110812 86138809

E-mail:wssyglgj@sina.com

**Address**

19 Xia Wangjiaguaist, Chengdu, Sichuan, P. R. C

**Post Code**

610041

**Domesitic**

China Local Post Office P. O. Code

62—66

**Periodical Registration**

ISSN1004—4663

CN51—1201/R

**Price**

RMB 10.00 Percopy

**Publication Date**

July. 2015

**卫生行政管理**

基于内涵建设为目标的全科医生制度建设研究 .....

..... 李超凡 尹爱田 王国文等(512)

陕西省南部基层医务人员工作满意度及相关因素研究 .....

..... 王亚峰 张 瑞 王俐媛等(515)

帮扶式体系托管县乡中医药一体化管理模式的效果评价 .....

..... 谭天林 刘峻杰 许志仁等(518)

**药事管理**

基本药物制度实施后基层医疗机构经营状况的实证分析 .....

..... 葛亚赛 詹长春 陈 浩(522)

基本药物制度背景下山东省社区卫生服务中心门诊处方合理用药情况研究 .....

..... 贾海艺 尹文强 朱丽丽等(525)

**卫生法制**

美国“公开揭露机制”对我国处理医疗差错的启示 .....

..... 吴英旗(528)

我国医疗损害鉴定模式的反思与重构 .....

..... 曾恩泉 邓振华 陈伯礼等(530)

**医学教育与科研管理**

坚持立德树人,着力构建中医药文化特色素质教育体系——以成都中医药大学为例 .....

..... 王 军 叶 军 田晓放(534)

国家中医临床研究基地科研创新平台框架设计初探——基于广东基地的实证研究 .....

..... 卢传坚 陈淑慧 蔡桦杨等(537)

能力为本 实践为重 高职康复治疗技术专业“三阶段递进式”人才培养模式探析 .....

..... 苏 红 陈俊国 任永梅(540)

**社会医学**

不同性伴类型的 HIV 阳性男男性行为人群心理、行为特征分析 .....

..... 杜梦然 梁鹏艳 戴映雪等(542)

网络背景下大学生性行为性观念、避孕和意外妊娠的现状分析 .....

..... 王 煜 田 华 王亚男(546)

团体心理辅导对大学生社交恐惧症状的影响 .....

..... 罗泽如 强冬梅 周兴海(550)

新型城镇化中农村老年人主观幸福感的影响因素研究 .....

..... 曲海英(553)

**公共卫生管理**

知己健康管理对糖尿病患者血糖影响的 Meta 分析 .....

..... 胡西厚 姜媛媛 王萍玉(557)



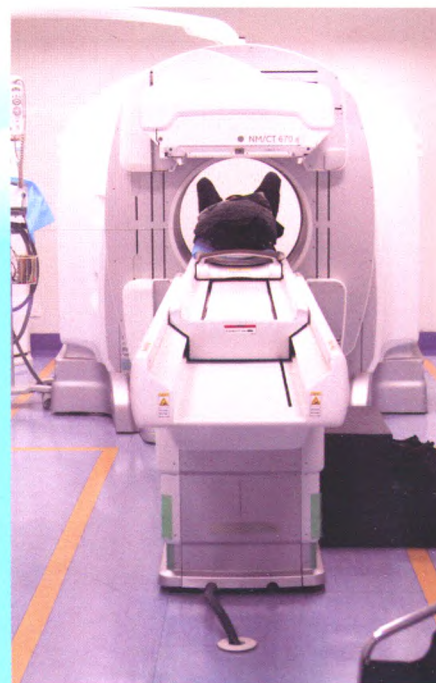
# 中航工业三六三医院



中航工业三六三医院领导班子



三六三医院服务中心



ECT



血液净化室



微创手术



医院之本，救死扶伤  
医生之本，德术并举