



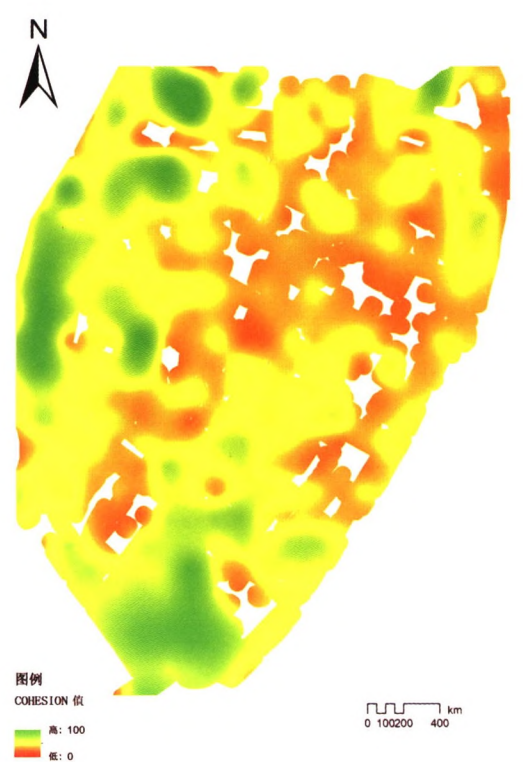
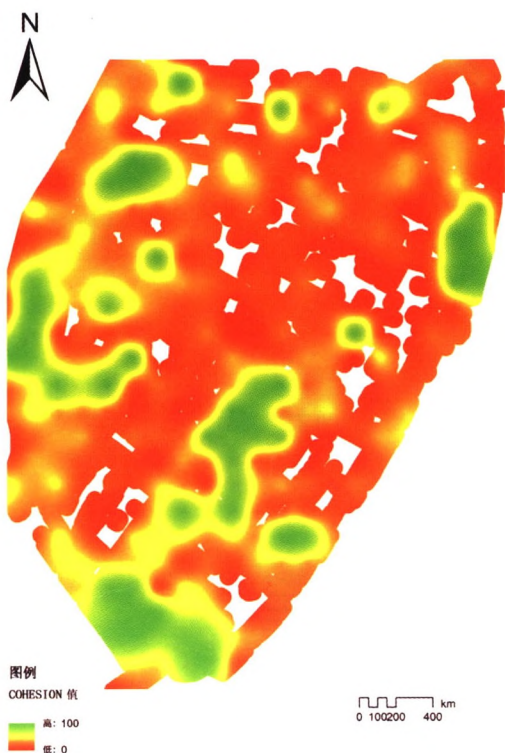
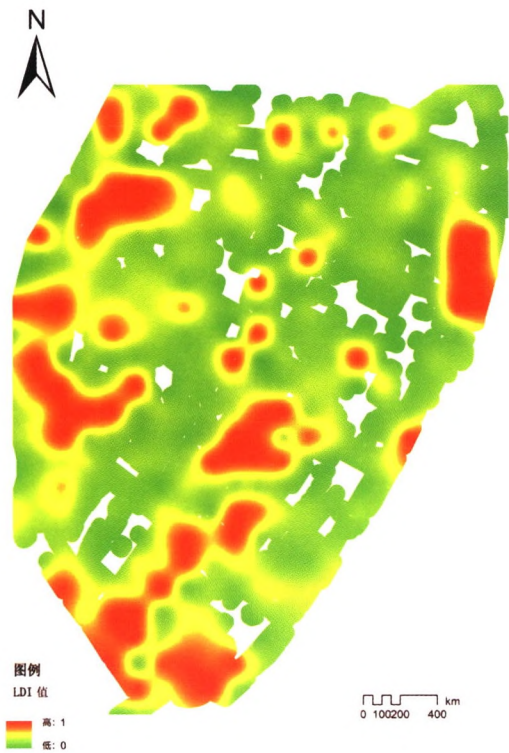
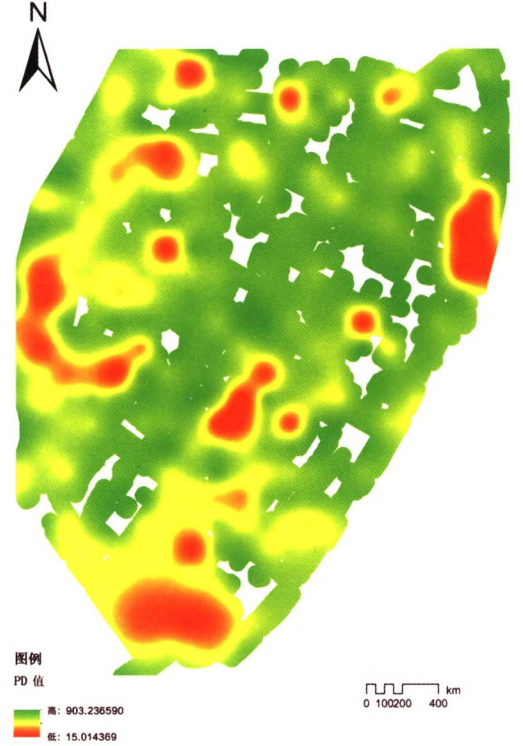
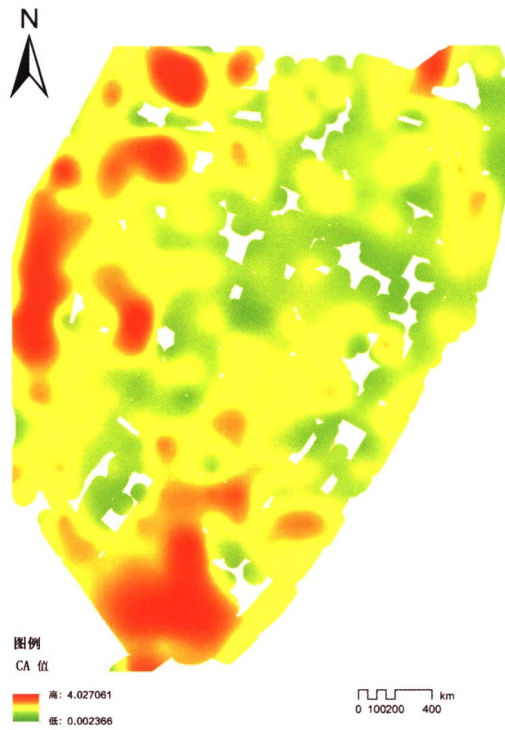
中文核心期刊
中国科技核心期刊
RCCSE 中国核心学术期刊

Chinese
Landscape Architecture
本期主题 数字景观

QK1943699

ISSN 1000-6664
9 771000 666190
10
邮发代号: 82-217 定价: 48.00 元
ISSN 1000-6664 CN 11-2165/TU

Vol.35
10 2019
286



主题 数字景观

成玉宁 侯庆贺 谢明坤

低影响开发下的城市绿地规划方法——基于数字景观技术的规划机制研究 / 5

刘晖 李仓拴 王晶懋

低影响开发引导下的生境与植物群落景观建构 / 13

王云才

让自然做工：自然过程主导的太原城市生态系统修复 / 19

杨冬冬 曹易 曹磊

城市生态化雨洪管理系统构建技术方法和途径 / 24

周怀宇 姜会全 刘海龙

基于物联网在线监测的景观项目雨洪管理过程可视化与绩效评估 / 29

武静 李婧雯 马悦

基于多源数据的武汉市滨湖蓝空间价值潜力研究 / 35

成实 牛宇琛 王鲁帅

城市公园缓解热岛效应研究——以深圳为例 / 40

绿色基础设施

付喜娥

基于条件价值法的绿色基础设施社会效用评估——以苏州金鸡湖景区为例 / 46

张伟 刘晓明

武汉市蓝绿基础设施调节和支持服务价值评估研究 / 51

风景园林理论

刘滨谊 彭旭路

城市街道小气候舒适性研究进展与启示 / 57

林广思 吴安格 蔡珂依

场所依恋研究：概念、进展和趋势 / 63

余洋 王馨笛 陆诗亮

促进健康的城市景观：绿色空间对体力活动的影响 / 67

叶海 王钰君 钱锋

热景观的初步构想 / 72

甘伟 巫溢涵 周钰

罗斯公平观视角下的美国城市更新策略研究——以亚特兰大环线再开发为例 / 77

柳清 陆明

空间自相关性视角下市（县）域尺度生态源地空间分布研究 / 83

马越

珠江三角洲地区变水位滨河区生态修复与景观营造——以佛山市东平河景观工程为例 / 89

薛飞 贾刘耀 钟乐 郭建国

基于文献计量分析的生态系统服务与空间规划交叉研究评述 / 95

肖竞 曹珂

卫藏地区城市历史景观的特征识别与层积解译 / 101

赵焯 高翊

名山风景区风景特质理论体系及其实践——以武当山为例 / 107

姜佳怡 戴菲 章俊华

基于 POI 数据的上海城市功能区识别与绿地空间评价 / 113

吴会 金荷仙 王晴艺

5 种风景园林类 SCI 期刊 2013—2017 年载文统计分析与研究 / 119

风景园林植物

刘洋 杨秋生

基于 LCA 的城市绿地管养对环境影响的量化方法探讨 / 124

庞文君 刘伟 谢榕怡 钱可敦 岳远征

基于青年人偏好的城市园林植物景观营造因子分析 / 130

风景园林文史哲

许愿 杨希 朱育帆

造型与去造型——龙安寺石庭置石设计艺术研究 / 135

唐洁芳 李帅 苏金乐

明代开封王府园林研究 / 139

期刊基本参数
CN11-2165/TH * J084 * 60 * A4 * 144 * 20 * 1 * 16 * 35 * 2016 * 03 * 2016-10
Vol.35 No.286 * Monthly * 2016 * 286 * 三期 * 2016 * 10 * 出版
Http://www.cjhl.com

Digital Landscape

CHENG Yuning, HOU Qinghe, XIE Mingkun
Urban Green Space Planning Method Based on Low Impact Development: Research on Planning Mechanism under Digital Landscape Technology / 5

LIU Hui, LI Cangshuan, WANG Jingmao
Construction of Habitat-site and Plant Community Landscape under the Guidance of Low-impact Development / 13

WANG Yuncai
Nature Works: Urban Ecological Restoration of Taiyuan with Natural Process / 19

YANG Dongdong, CAO Yi*, CAO Lei
Technical Method and Approach for Structure of Urban Ecological Stormwater Management System / 24

ZHOU Huaiyu, JIANG Huiquan, LIU Hailong*
Process Visualization and Performance Evaluation of Stormwater Management in Landscape Projects Based on Online IoT Monitoring / 29

WU Jing, LI Jingwen, MA Yue
Research on the Value Potential of Urban Blue Space Based on Multi-source Data / 35

CHENG Shi, NIU Yuchen, WANG Lushuai
Study on the Mitigation Effect of Parks on the Urban Heat Island Effect—Taking Shenzhen as an Example / 40

Green Infrastructure

FU Xi'e
Assessment of Social Utility of Green Infrastructure Based on the Contingent Valuation Method: Taking Suzhou Jinji Lake Scenic Area as an Example / 46

ZHANG Wei, LIU Xiaoming*
Evaluation of Green and Blue Infrastructure Regulating and Supporting Services in Wuhan / 51

LA Theory

LIU Binyi, PENG Xulu
The Progress and Enlightenment of Research on Microclimate Comfort in Urban Streets / 57

LIN Guangsi, WU Ange, CAI Keyi
Research on Place Attachment: Concept, Progress and Trend / 63

YU Yang, WANG Xindi, LU Shiliang*
Promoting Healthy Urban Landscape: The Impact of Green Space on Physical Activity / 67

YE Hai, WANG Yujun, QIAN Feng*
A Preliminary Conception of Thermalscape / 72

GAN Wei, WU Yihan, ZHOU Yu*
The Urban Renewal Strategy of American Cities from the Perspective of Rawl's Theory of Justice—An Empirical Study of Atlanta BeltLine / 77

LIU Qing, LU Ming*
Study on Spatial Distribution of Ecological Source at City (County) Scale Based on Spatial Autocorrelation / 83

MA Yue
Ecological Restoration and Landscape Construction of the Riverside Area with Changing Water Levels in the Pearl River Delta: A Case Study of Dongping River Landscape Project in Foshan / 89

XUE Fei, JIA Liuyao, ZHONG Le*, WU Jianguo
State of Art on Integrated Research of Ecosystem Services with Spatial Planning by Literature Information Analysis / 95

XIAO Jing, CAO Ke*
Characteristic Extraction and Layering Interpretation of Historic Urban Landscape in Ü-Tsang / 101

ZHAO Ye, GAO Chi*
Research on Landscape Characterization Theory for Mountainous Scenic and Historic Area—A Case Study of Wudang Mountain / 107

JIANG Jiayi, DAI Fei*, ZHANG Junhua
Urban Functional Zone Recognition and Green Space Evaluation of Shanghai Based on POI Data / 113

WU Hui, JIN Hexian*, WANG Qingyi
Statistical Analysis and Research on Five SCI Landscape Architecture Journals from 2013 to 2017 / 119

LA Plant

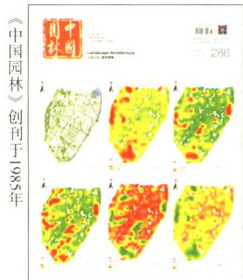
LIU Yang, YANG Qiusheng*
The Quantitative Research of the Maintenance Environmental Impacts in the Urban Greenspace Based on LCA / 124

PANG Wenjun, LIU Wei, XIE Rongyi, QIAN Kedun, YUE Yuanzheng*
Factor Analysis of Urban Landscape Plant Construction Based on Young People's Preferences / 130

LA Culture, History and Philosophy

XU Yuan, YANG Xi, ZHU Yufan*
Formation and De-formation—Study on the Art of Rock Composition in the Rock Garden of Ryoanji / 135

TANG Jiefang, LI Shuai, SU Jinle*
Study on the Gardens of Kaifeng Wangfu in Ming Dynasty / 139



《中国园林》创刊于1985年

本期封面
赵天逸 设计



欢迎订阅

捕捉前沿理论
直击新鲜案例

中国园林

Chinese Landscape Architecture



《中国园林》 2020 年征订

《中国园林》杂志由中国风景园林学会主办，是国内外公开发行的综合性、理论性学术刊物。本刊立足国内、面向国际，为国际流行大 16 开，内文全彩 144 页。感谢读者 30 余年的支持与关爱，2020 年我们继续期盼您的加入，欢迎订阅！

《中国园林》 2019 年 12 期主题

- 01 国家自然科学基金青年基金课题成果选登
- 02 棕地修复与设计
- 03 国家公园体制下风景名胜区定位
- 04 风景园林学科史
- 05 风景中的建筑
- 06 健康视野下的风景园林
- 07 2019 中国北京世界园艺博览会
- 08 景观的公平性
- 09 国家公园与自然保护地
- 10 后工业景观与首钢复兴
- 11 人居环境与风景园林
- 12 城市双修



《中国园林》杂志社
官方微信店

每期定价 48 元
全年 12 期 576 元

全国各地邮局订阅，国内邮发代号：82-217；
国际发行由中国国际图书贸易总公司承办，代号：BM 4577。
拨打电话“11185”，邮局可上门收订。
也可直接到《中国园林》杂志社微店订阅。

《中国园林》杂志社联系方式
地址：北京市海淀区甘家口 21 号商务楼 708 室 邮编：100037
电话：010-68325020
网址：www.jchla.com