



中国仪器仪表

CHINA INSTRUMENTATION

2018年 08
月刊

www.cnim.cn 中文域名:中国仪器仪表.CN 通用网址:中国仪器仪表杂志



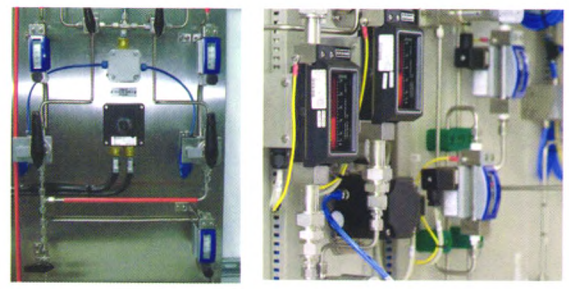
提供性价比更高的解决方案

KROHNE

measure the facts

微小流量金属管转子流量计

- 主要应用在分析系统中,对微小流量进行流量监测与调节
- 结构紧凑,很容易集成在较大的分析系统中
- 无需附加电源,机械式流量测量方案
- 可提供流量报警功能以及电流输出功能
- 符合本安型防爆要求
- 全新推出不锈钢指示器用于腐蚀性环境



ISSN 1005-2852



万方数据

承德热河克罗尼仪表有限公司
 电话: 0314-2120930 2120940
 传真: 0314-2120920 2120077
 网址: www.rehe-krohne.com

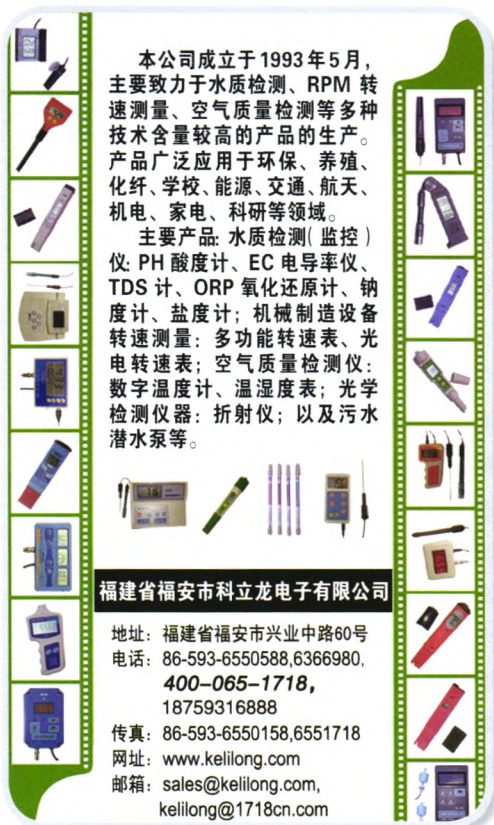
北京分公司
 电话: 010-84785576
 传真: 010-84785476

本公司成立于1993年5月，主要致力于水质检测、RPM 转速测量、空气质量检测等多种技术含量较高的产品的生产。产品广泛应用于环保、养殖、化纤、学校、能源、交通、航天、机电、家电、科研等领域。

主要产品：水质检测(监控)仪：PH 酸度计、EC 电导率仪、TDS 计、ORP 氧化还原计、钠度计、盐度计；机械制造设备转速测量：多功能转速表、光电转速表；空气质量检测仪：数字温度计、温湿度表；光学检测仪器：折射仪；以及污水潜水泵等。

福建省福安市科立龙电子有限公司

地址：福建省福安市兴业中路60号
电话：86-593-6550588,6366980,
400-065-1718,
18759316888
传真：86-593-6550158,6551718
网址：www.keilong.com
邮箱：sales@keilong.com,
keilong@1718cn.com



中国科技实业优秀单位 IS09001; CE 国际认证
中国仪器仪表行业协会执行器副理事长单位

浙江永久科技实业有限公司



阀门专业制造商

各类电磁阀、精巧调节阀、自控阀和手动阀

地址：浙江省瑞安市沿江西路 248 号 (325200)
电话：0577-65663844 65676650
传真：0577-65661033 65664570
网址：www.chinayongjiu.cn
E-mail: yj@chinayongjiu.cn
北京办事处：电话 / 传真：010-62613615
上海办事处：电话 / 传真：021-62743002
成都办事处：电话 / 传真：028-85539285
西安办事处：电话 / 传真：029-87336908

17 信息与动态

本期主题·工业机器人

21 工业机器人检测与评定简述

/ 郑旭 李亚光

智能制造专项

26 中德政府间智能制造科技创新合作模式与重点领域研究

/ 安程

访谈

31 e-F@ctory中国企业智能制造的落地实践者

——访三菱电机株式会社执行董事、中国总代表，
三菱电机(中国)有限公司董事长兼总经理富泽克行先生

33 切脉工业4.0转型 一企一方

——访TÜV南德意志集团亚太区数字化服务高级顾问陈河玮先生

PI-China·专栏

35 PROFINET提升制造品质打造中国汽车品牌

——访南京泰普森自动化设备有限公司执行副总经理王伟先生

37 PROFINET用于工业压装设备

38 PROFINET IO集成安全激光扫描仪，成效显著

39 PROFINET应用于大众途观生产链制造

40 奇瑞冲压线采用PROFINET技术

41 PROFINET/PROFIsafe保证“达芬奇”飞行器的安全运行

42 德国赫优讯netLINK Proxy网关在奔驰-戴姆勒工厂中的应用

43 PROFINET在游艇设计方面具有巨大优势

应用研究

44 法兰液位计膜片密封件选择探讨与研究

/ 李解东

47 复杂管道盲区目标精确对接关键部位定位系统

/ 张建新

52 基于海上采油平台的数据采集监控系统

/ 印涛 李素华 李龙

56 1050MW机组循环水泵出口液控蝶阀控制系统存在的问题及优化

/ 龚欣 张佳兴 孙艳丽

59 AS-i总线技术特色及其在中国的推广应用

/ 蒋浩然

技术探讨

63 农村电灌站的智能化控制及服务

/ 杨栋梁

67 分布式扩展型飞机液压试验台测控系统设计与实现

/ 敬洁 宋建民 尚耀星等

72 一种基于支持向量机实现对物料传送带的图像识别算法

/ 葛剑 刘文霞

75 一种室外测量仪器可移动盖板密封机构优化设计

/ 向维刚 田治宇

17 **Information and Trends**

Industrial robot

21 **Test and Evaluation of the Industrial Robot****Special Column of Intelligent Manufacturing**

26 Research on Innovation Mode and Key Areas of China-Germany Intelligent Manufacturing Technology Cooperation

INTERVIEW

31 e-F@ctory, the Practitioner of Intelligent Manufacturing in Chinese Enterprises

—Interview Fuzawa Kyuki, Executive Director and General Chinese Representative of Mitsubishi Electric Corporation, Chairman and General Manager of Mitsubishi Electric (China) Co., Ltd.,

33 Pulse the Transformation of Industry 4.0, One Method for One Enterprise

PI-China

35 PROFINET Enhances Manufacturing Quality and Builds Chinese Automotive Brand

—Interview with Mr. Wang Wei, Executive Deputy General Manager of Nanjing Tops Automation Equipment Co., Ltd.

37 PROFINET Applied in Industrial Press-Fitting Equipment

38 PROFINET IO Integrated Safety Laser Scanner is Highly Effective

39 PROFINET Applied in Manufacturing Volkswagen Tiguan

40 Chery Press Line uses PROFINET Technology

41 PROFINET/PROFIsafe Enable Safe Travel of "Volo da Vinci" Flying Machines

42 The Application of netLINK Proxy in Daimler-Benz Workshop

43 PROFINET Outstanding in the Design of Yachts

Application Research

44 Discussion and Research on Selection of Diaphragm Seals for Flange Transmitter Level

47 The Orientation and Control System of the Key Parts in the Target Precision Docking of Complex Pipe Blind Area

52 Data Acquisition And Monitoring System Based on Offshore Oil Production Platform

56 The Problems and Optimization of the Control System of the Liquid Controlled Butterfly Valve for the Outlet of the Circulating Water Pump of 1050MW Unit of Power Plant

59 Technical Features, Promotion and Application of AS-i in China

Technical Exploration

63 Intelligent Control and Service of Rural Electrical Irrigation Station

67 Design and Implementation of Distributed Extended Measurement and Control System for Aircraft Hydraulic Testing Platform

72 An Image Recognition Algorithm for Belt Image Based on Support Vector Machine

75 An Optimized Design of a Movable Cover Seal Mechanism for an Outdoor Measuring Instrument

中国仪器仪表

CHINA INSTRUMENTATION



SHANGHAI GUTIAN AUTOMATION METER CO., LTD.
Business Center: New Star Business Building Floor8 Room805-806, No. 58
Hulin Road, Baoshan District, Shanghai. (200431)
Factory: B2 of Da Kang Industrial Park, No. 325 Da Kang Road, Baoshan
District, Shanghai. (200435)
TEL: 021-66691058, 66691068 FAX: 021-66691068
Email: ydauto@126.com http://www.chinagtam.com



ZONHO CHINA
NAII 四级安全光幕传感器
Type4 安全光幕
选择多样, 性能优越
EDM功能, 数码显示
功能齐全, 安全可靠
NEW
传感器专家 一中沪电子

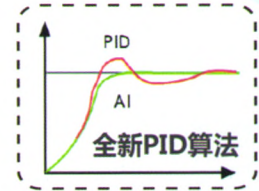
光幕控制器 接近传感器 切纸机安全光栅 光电传感器

●光幕传感器 ●光电传感器 ●接近传感器 ●光纤传感器
●固态继电器 ●计时计数器 ●切纸机安全光栅 ●多功能仪表

ZONHO ELECTRONICS CO., LTD. ISO9001 CE
上海中沪电子技术研究设计所
上海中沪电子有限公司
信箱: 上海020-047信箱 邮编: 200020
总部: 上海市闵行区都会路2338号9号楼 邮编: 201108
电话: 021-64393203 54363635 传真: 021-54353161
技术服务热线: 400-820-1600 800-820-1600
Http://www.zonho.com.cn Email: info@zonho.com.cn

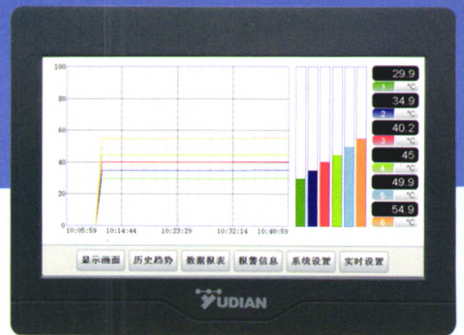


温控器开启 **大屏时代**



AI-3700/3900系列 人工智能温度控制器/工业调节器

38mm 厚度机身内置 5 个模块插座，客户可自行安装各种模拟量和开关量的输入、输出模块来灵活配置仪表的功能。



400-880-9029
宇电自动化科技有限公司
XIAMEN YUDIAN AUTOMATION TECHNOLOGY CO.,LTD.

扫一扫，关注宇电微信

登陆宇电官网 <http://www.yudian.com> 了解更多详情。

万方数据

国内统一刊号：CN11-3359/TH

公开发行

邮发代号：82-11

定价：10.00元