

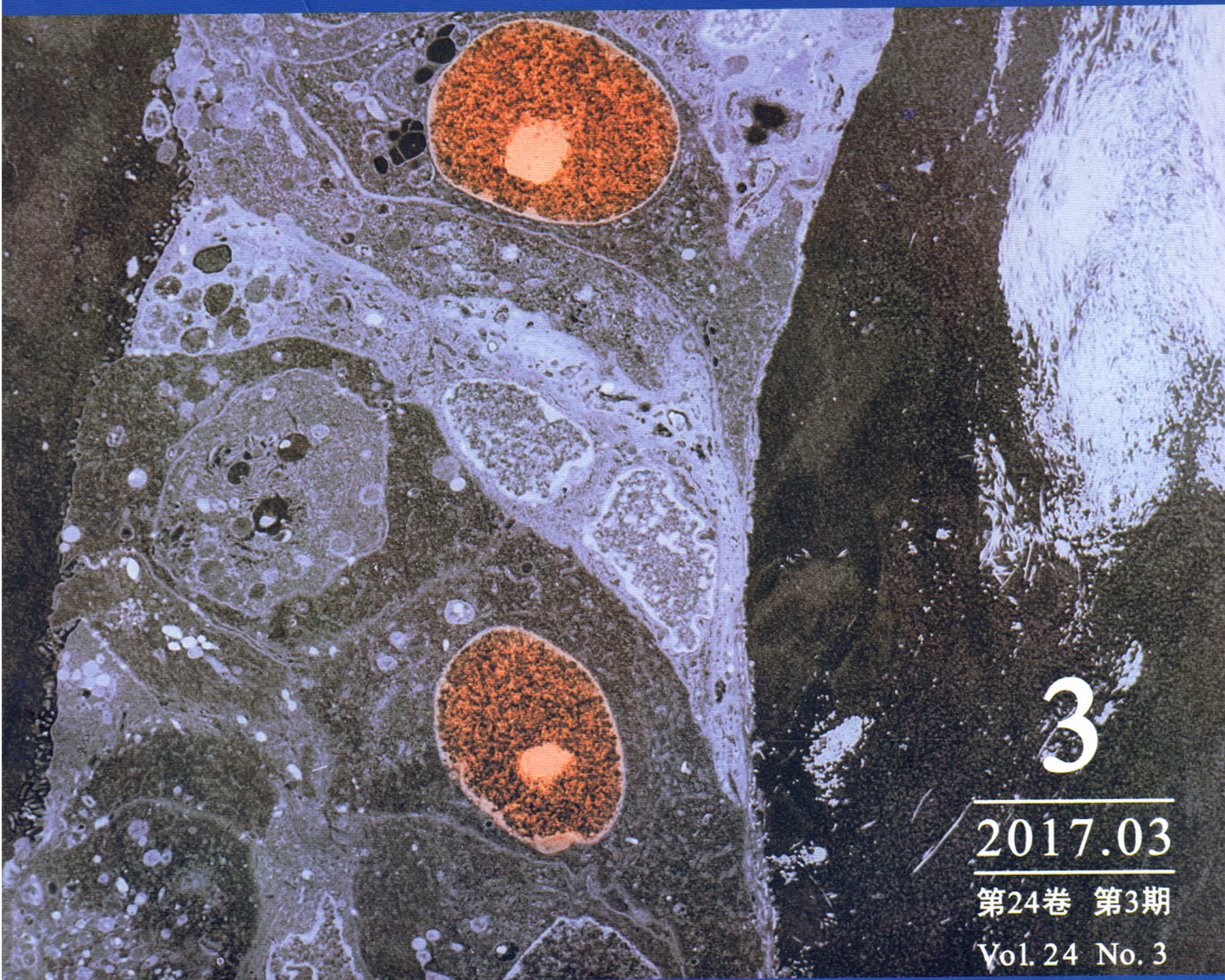
中国精品科技期刊  
中国中文核心期刊  
中国CSCD核心源期刊  
中国科技核心期刊

RCCSE权威学术期刊  
中国CSTPCD统计源期刊  
解放军优秀医学期刊  
中国抗癌协会优秀期刊

ISSN 1007-385X  
CN 31-1725/R  
CODEN ZZSZA5

# 中国肿瘤生物治疗杂志

Chinese Journal of Cancer Biotherapy



3

2017.03

第24卷 第3期

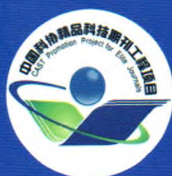
Vol. 24 No. 3

ISSN 1007-385X



9 771007 385179

03>



万方数据

# 中国肿瘤生物治疗杂志

ZHONGGUO ZHONGLIU SHENGWU ZHILIAO ZAZHI

月刊 1994年创刊 第24卷第3期(总第114期) 2017年3月25日出版  
期刊基本参数: CN 31-1725/R \* 1994 \* m \* A4 \* 120 \* zh \* P \* ¥15.00 \* 5 000 \* 20 \* 2017-03-25

## 中国科协精品科技期刊工程项目资助期刊

### 主管

中国科学技术协会

### 主办

中国免疫学会

中国抗癌协会

名誉主编 张友会

主编 曹雪涛

常务副主编 于益芝

编辑部主任 韩丹

### 编辑与出版

《中国肿瘤生物治疗杂志》编辑部

地址: 上海市翔殷路800号

邮编: 200433

电话: (86)21-55620605 × 22

(86)21-81871002 × 22

传真: (86)21-81871007

网址: www.biother.org

电子信箱: cjcb@biother.org

### 印刷

上海欧阳印刷有限公司

### 发行

国内: 上海市报刊发行局

邮发代号: 4-576

国外: 中国国际图书贸易总公司

(北京399信箱)

邮发代号: BM 6510

### 订 阅

全国各地邮局

### 定 价

国内每册 15.00 元

国外每册 10.00 美元

中国标准连续出版物号

ISSN 1007-385X

CN 31-1725/R

广告经营许可证号

3101020130012

版权©和版权许可声明

2017年本刊版权©属中国免疫学会和中国抗癌协会

## 目 次

### 专家论坛

- 215 肠道菌群干预肿瘤负性免疫调控机制的研究进展  
靳雅荣, 宋鑫

### 研究快报

- 222 抑制 Polo 样激酶 1 对鼻咽癌细胞辐射敏感性的影响  
杨红丽, 王栢耀, 袁亚维

### 基础研究

- 230  $\gamma\delta$ T 细胞对血液肿瘤细胞的体外杀伤活性  
肖凌, 张斌, 陈虎
- 237 *Laptn5* 3'UTR 对小鼠 B 细胞淋巴瘤 38B9 细胞增殖与凋亡的影响  
张艳青, 李艳, 朱明明, 丁懿, 庞磊, 王继军, 郝多男
- 242 MPPa-PDT 抑制骨肉瘤 MG63 细胞侵袭和迁移  
尹航, 陶勇, 欧云生, 黄秋, 陈艳阳
- 247 *Bin1* 甲基化对食管鳞状细胞癌 TE13 细胞侵袭能力的影响  
王雪晓, 刘天旭, 邓佳, 段玉青, 吕微, 刘丽华

### 临床研究

- 253 232 例晚期黏膜黑色素瘤患者的一二线治疗疗效及预后影响因素  
连斌, 郑楠, 迟志宏, 周莉, 盛锡楠, 斯璐, 孔燕, 崔传亮, 郭军
- 259 伊马替尼治疗 78 例 *KIT* 变异的晚期黑色素瘤患者的疗效和安全性  
毛丽丽, 于思帆, 陈含笑, 白雪, 王轩, 盛锡楠, 崔传亮, 迟志宏, 唐碧霞,  
连斌, 鄢谢桥, 李思明, 郭军, 斯璐
- 264 siRNA 干扰 *HMGB1* 表达对膀胱癌 T24 细胞恶性生物学行为的影响及其可能的机制  
印胡滨, 何卫阳, 苟欣, 谷文, 刘言
- 271 宫颈癌细胞高迁移率族警报素的分泌与肿瘤浸润淋巴细胞的相关性  
李晶, 魏枫, 杨帆, 郑禹, 赵华, 任秀宝
- 278 基于 *Keap1* 基因多态性的肾透明细胞癌分子标志物的研究  
李燕妮, 齐士勇, 颜艳, 何振, 徐勇, 邹慧儒

中国(第二届)精品科技期刊  
RCCSE 中国权威学术期刊  
中国中文(医学)核心期刊  
中国科技核心期刊  
中国科学引文数据库核心期刊  
中国科技论文统计源期刊  
解放军优秀医学期刊  
中国抗癌协会优秀期刊

被以下国内数据库收录

中国科技论文与引文数据库  
(CSTPCD)  
中国科学引文数据库(CSCD)  
中国学术期刊综合评价数据库  
(CAJCED)  
中国期刊全文数据库(CNKI)  
万方数字化期刊全文数据库  
(Wanfang Data)  
中文科技期刊数据库(CQVIP)  
中国生物医学文献光盘数据库  
(CBMdisc)  
中文生物医学期刊文献数据库  
(CMCC)  
中国科学评价研究中心数据库  
(RCCSE)  
《中文核心期刊要目总览(2014年版)》

被以下国外数据库收录

美国《化学文摘》(CA)  
俄罗斯《文摘杂志》(AJ)  
荷兰《医学文摘》(EMbase)  
荷兰文摘与引文数据库(Scopus)  
WHO 西太平洋医学索引(WPRIM)  
美国《剑桥科学文摘》(CSA)  
英国国际农业与生物科学研究  
中文数据库(CABI)  
英国全球健康数据库(GH)  
波兰《哥白尼索引》(IC)  
瑞典《开放获取期刊指南》(DOAJ)  
WHO HINARI 数据库  
美国《乌利希国际期刊指南》  
(Ulrich IPD)

Indexed by

Chemical Abstracts (CA)  
Abstracts Journal (AJ)  
Excerpta Medica Database (EMbase)  
SciVerse Scopus(Scopus)  
WHO Western Pacific Region Index  
Medicus (WPRIM)  
Cambridge Scientific Abstracts (CSA)  
Centre for Agriculture and Bioscience  
International (CABI)  
Global Health (GH)  
Index Copernicus (IC)  
Directory of Open Access Journals (DOAJ)  
WHO HINARI Database  
Ulrich's International Periodicals  
Directory (Ulrich IPD)

- 284 非小细胞肺癌组织 PD-L1 的表达及其与临床因素的关系  
赵宁,任红亮,潘娜,申学杰,吴占波,董一楠,魏枫,张新伟
- 290 长链非编码 RNA AFAP1-AS1 在胃癌组织中的表达及其临床意义  
熊钢,龚江波,周靖,刘焰
- 295 非小细胞肺癌中卵巢癌结构域蛋白酶 1 的表达及其临床意义  
王彦驰,田辉,岳韦名,李林,李树海,高存,司立博,鲁铭
- 300 CIK 细胞联合化疗治疗晚期胰腺癌临床疗效的回顾性分析  
李瑞娥,张勇,王子兵,尚艺曼,杨勇豪,王黎,高全立

转化医学

- 305 AZD9291 治疗非小细胞肺癌的临床转化研究  
兰敏,刘馨,王熙才

综述

- 311 疫苗治疗多发性骨髓瘤的研究进展  
陈曦,蔡真
- 317 CAR-T 细胞治疗肿瘤的脱靶效应及其预防策略  
郝贺,汪治宇
- 323 “辅助伴侣”分子 MPP11 和 HSPA14 与肿瘤发生发展及治疗的关系  
易琳,刘书逊
- 328 大肠癌治疗中 EGFR 耐药相关分子  
王铭,张丽华

精品风采

- I HSP70L1 介导的细胞内致敏 DC 疫苗高效诱导抗肿瘤 CTL  
刘书逊,易琳,马玲,等

读者·作者·编者

- 229 文稿中统计学符号规范化书写的要求
- 236 凡临床试验都应在中国临床试验注册中心注册
- 252 《中国肿瘤生物治疗杂志》“转化医学”栏目征稿启事
- 258 化学元素和核素符号规范书写的要求
- 277 常见参考文献著录格式示例
- 283 《中国肿瘤生物治疗杂志》关于抵制学术不端行为的声明
- 289 文稿中数字用法的要求
- 310 本刊对论文中实验动物描述的要求
- 322 文稿中统计学符号规范化书写的要求
- 327 文稿中须写成斜体的外文字符
- 331 正确使用数的修约规则
- 241 本期广告目次
- 332 《中国肿瘤生物治疗杂志》常用英文缩略词表

本期责任编辑:宋关鸿,党瑞山,阮芳铭  
责任校对:郑芹,王映红,韩丹  
责任终审:黄静怡,沈志超

# Chinese Journal of Cancer Biotherapy

ZHONGGUO ZHONGLIU SHENGWU ZHILIAO ZAZHI

Monthly Founded in 1994 Vol. 24 No. 3 Publication date: March 25, 2017

Journal parameters: ISSN 1007-385X \* 1994 \* m \* A4 \* 120 \* zh \* P \* ¥ 15.00 \* 5 000 \* 20 \* 2017-03-25

## Supervisor

China Association for Science  
and Technology

## Sponsor

Chinese Society of Immunology  
Chinese Anti-cancer Association

## Honorary Editor-in-Chief

ZHANG Youhui

## Editor-in-Chief

CAO Xuetao

## Standing Vice Editor-in-Chief

YU Yizhi

## Managing Editor

HAN Dan

## Editor & Publisher

Editorial Office of *Chin J Cancer Biother*  
800 Xiangyin Road,  
Shanghai 200433, China  
Tel: (86)21-55620605 Ext. 22  
(86)21-81871002 Ext. 22  
Fax: (86)21-81871007  
http://www.biother.org  
E-mail: cjcb@biother.org

## Printer

Shanghai Ouyang Printing Co. Ltd.

## Domestic Subscription

Local post office; Code 4-576

## Overseas Subscription

China International Book Trading  
Corporation (P. O. Box 399, Beijing  
100044, China); Code: BM 6510

## Price

Domestic: ¥ 15.00/Copy

Overseas: \$ 10.00/Copy

## CSSN

ISSN 1007-385X

CN 31-1725/R

## CODEN

ZZSZA5

## Copyright

© 2017 by the Sponsor

All articles published represent the opinions of the authors, do not reflect the official policy of the Editorial Board of *Chin J Cancer Biother*, unless this is clearly specified.

## Contents in Brief

### Expert Forum

#### 215 Progresses of research on mechanism of intestinal flora intervening the negative immune regulation of tumor

JIN Yarong, SONG Xin

### Prompt Report

#### 222 Effect of inhibiting Polo-like kinase 1 on radiosensitivity of nasopharyngeal carcinoma cells

YANG Hongli, WANG Baiyao, YUAN Yawei

### Basic Research

#### 230 Killing activity *in vitro* of $\gamma\delta$ T cells against human hematologic neoplasms cells

XIAO Ling, ZHANG Bin, CHEN Hu

#### 237 Effect of *Laptn5* 3'UTR on proliferation and apoptosis of mouse B-cell lymphoma 38B9 line cell

ZHANG Yanqing, LI Yan, ZHU Mingming, DING Yi, PANG Lei, WANG Jijun, YU Duonan

#### 242 MPPa-PDT inhibits invasion and migration of osteosarcoma MG63 line cell

YIN Hang, TAO Yong, OU Yunsheng, HUANG Qiu, CHEN Yanyang

#### 247 Effect of *Bin1* methylation on invasion ability of esophageal squamous cell carcinoma TE13 line cell

WANG Xuexiao, LIU Tianxu, DENG Jia, DUAN Yuqing, LYU Wei, LIU Lihua

### Clinical Research

#### 253 Curative effect of the 1<sup>st</sup> line and the 2<sup>nd</sup> line therapies for the 232 patients with advanced mucosal melanoma and factors affecting prognosis of the patients

LIAN Bin, ZHENG Nan, CHI Zhihong, ZHOU Li, SHENG Xinan, SI Lu, KONG Yan, CUI Chuanliang, GUO Jun

#### 259 Efficacy and safety of Imatinib in the 78 patients with advanced melanoma harboring *KIT* mutation

MAO Lili, YU Sifan, CHEN Hanxiao, BAI Xue, WANG Xuan, SHENG Xinan, CUI

Chuanliang, CHI Zhihong, TANG Bixia, LIAN Bin, YAN Xieqiao, LI Siming, GUO Jun, SI Lu

- 264 Effects of siRNA interfering expression of *HMGB1* on malignant biological behaviors of bladder cancer T24 line cell and its possible mechanism**  
YIN Hubin, HE Weiyang, GOU Xin, GU Wen, LIU Yan
- 271 Correlation between secretion of high-mobility group proteins and tumor-infiltrating lymphocytes in cervical carcinoma**  
LI Jing, WEI Feng, YANG Fan, ZHENG Yu, ZHAO Hua, REN Xiubao
- 278 Research on the molecular markers of clear cell renal cell carcinoma based on polymorphisms of the *Keap1* gene**  
LI Yanni, QI Shiyong, YAN Yan, HE Zhen, XU Yong, ZOU Huiru
- 284 Expression of PD-L1 in NSCLC tissues and its correlation with clinical factors**  
ZHAO Ning, REN Hongliang, PAN Na, SHEN Xuejie, WU Zhanbo, DONG Yinan, WEI Feng, ZHANG Xinwei
- 290 Expression of AFAP1-AS1 which belongs to lncRNA in gastric carcinoma tissues and its clinical significance**  
XIONG Gang, GONG Jiangbo, ZHOU Jing, LIU Yan
- 295 Expression of OUTD1 in NSCLC and its clinical significance**  
WANG Yanchi, TIAN Hui, YUE Weiming, LI Lin, LI Shuhai, GAO Cun, SI Libo, LU Ming
- 300 Retrospective analysis of clinical efficacy of CIK cells combined with chemotherapy for the patients with advanced pancreatic cancer**  
LI Rui'e, ZHANG Yong, WANG Zibing, SHANG Yiman, YANG Yonghao, WANG Li, GAO Quanli

## Translational Medicine

- 305 Clinical translation research on the treatment of NSCLC using AZD9291**  
LAN Min, LIU Xin, WANG Xicai

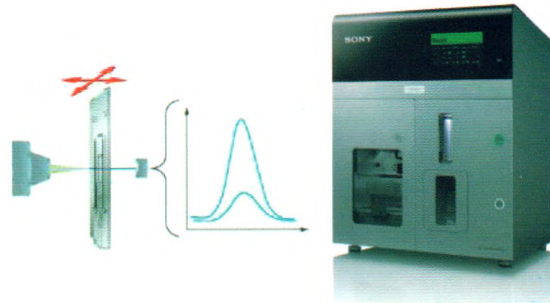
## Review

- 311 Progress of research on vaccine therapy for multiple myeloma**  
CHEN Xi, CAI Zhen
- 317 Off-target effects in CAR-T cytotherapy for tumors and their preventive strategies**  
HAO He, WANG Zhiyu
- 323 Relationship of cochaperone molecules-MPP11 and HSPA14 with concenterogenesis, development and treatment of tumors**  
YI Lin, LIU Shuxun
- 328 EGFR resistance related molecules in the therapy of colorectal cancer**  
WANG Ming, ZHANG Lihua
- 332 List of common abbreviations and acronyms in *Chin J Cancer Biother***

**Executive editor:** SONG Guanhong, DANG Ruishan, RUAN Fangming  
**Executive proofreader:** ZHENG Qin, WANG Yinghong, HAN Dan  
**Executive reviewer:** HUANG Jingyi, SHEN Zhichao

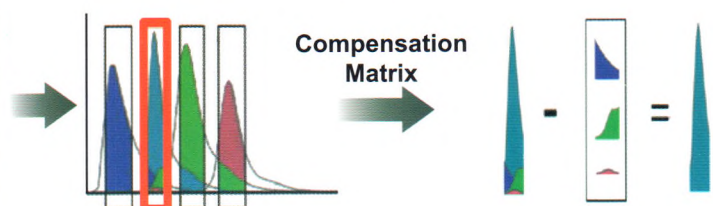
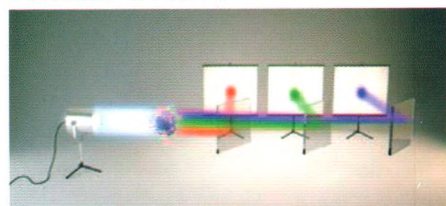
## 智能全自动流式细胞分选仪SH800S

- ✓ 全自动校准，无需任何人为调试
- ✓ 真正的“零污染”分选
- ✓ 超乎寻常的高活性分选

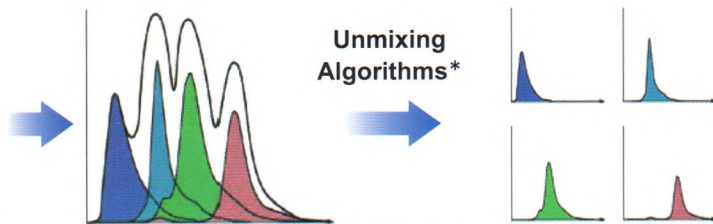


## 全光谱流式细胞技术

### 传统流式细胞术



### 全光谱流式细胞术



\*Futamura K., et al. *Cytometry Part A*, 2015. DOI: 10.1002/cyto.a.22725

- 无需补偿，完美客观的数据分析
- 检测完整的光谱信号，区分高度重叠的荧光光谱
- 多色实验无需每次做单标，实验步骤大大简化
- 检测并区分细胞的自发荧光

### SA3800 高通量全光谱 流式细胞分析仪



- ✓ 首创3D自动上样器
- ✓ 固定式上样针，极低样本间残留
- ✓ 快速、稳定的高通量上样

### SP6800Z 高端全光谱 流式细胞分析仪



- ✓ 最高同时检测70个参数
- ✓ 无限拓展的分析性能，挑战科研发现的无限可能

## 流式抗体与其他流式相关试剂



Monoclonal antibodies



Kits and cocktails



Sample prep reagents



Cell biology antibodies

超过8000种流式抗体和试剂  
更高的品质、更低的价格

索尼（中国）有限公司生命科学业务部  
服务热线：400-619-7910 Email: fcm@sony.com.cn

地址：上海市黄浦区湖滨路222号企业天地1号8楼  
网址：http://www.sonybiotechnology.com/