



中国铁路

6

2014年

CHINESE RAILWAYS

CHINESE RAILWAYS

CHINESE RAILWAYS

股票代码：002296
Henan Splendor Science & Technology Co., Ltd

Splendor Science

<http://www.hhkj.cn>



辉煌科技 服务轨道交通

- ◎ CSM-HH型信号集中监测系统
- ◎ 铁路综合视频监控系统
- ◎ 无线调车机车信号和监控系统
- ◎ 铁路防灾安全监控系统
- ◎ 分散自律调度集中系统
- ◎ 计轴系统
- ◎ 电务管理信息系统
- ◎ HHLS-I型计算机联锁系统
- ◎ 铁路运输调度指挥管理信息系统
- ◎ 专用铁路运输指挥综合系统
- ◎ 道岔融雪装置
- ◎ TCKh-I型铁路道岔综合监测系统
- ◎ DHJKh型机房动力环境集中监控系统
- ◎ 地铁综合监控系统
- ◎ 城市轨道交通信号维护支持系统

河南辉煌科技股份有限公司

电话：0371-67371106/67372566（市）
053-26666-67372566 /67371106（路）
地址：郑州市高新技术产业开发区科学大道74号

河南辉煌科技股份有限公司北京分公司

电话：010-63701656（市）/021-82466（路）
地址：北京市南四环西路188号总部基地1区7号楼

广告



中国铁道科学研究院

DVL系列传感器 走出电压测量的迷局



DVL

无论怎样设计电力电子系统,都需要莱姆 DVL 系列传感器帮助您找到测量电压的正确解决方案。精简、高性能的莱姆 DVL 系列传感器能测量 $50V_{RMS}-2000V_{RMS}$ 的直流、交流和脉冲电压。环保设计理念可减小电能损耗,具有灵活的连接方式和输出信号,并与前几代传感器完全兼容。

- 全系列完全覆盖电压 $50V_{RMS}-2000V_{RMS}$ 的测量
- 提高精度和温漂
- 环保: 节电 30%
- 高隔离
- 重量轻 30%
- 对磁场不敏感
- 无可比拟的抗电磁扰动能力
- $\pm 50mA$ 或 $4-20mA$ 电流输出
- 依照 IRIS 标准开发

www.lem.com.cn

At the heart of power electronics.

广告



万方数据

中国铁路
Chinese Railways

《中国铁路》2014年第6期

Chinese Railways Monthly No.6.2014

目次 CONTENTS

本刊特稿 | Special Contribution

推广无线调车机车信号和监控系统控制调车安全风险

刘生荣 1

Promote Cab Signal and Monitoring System in Radio Shunting to Control Shunting Safety Risk
Liu Shengrong

访谈 | Interview

管理创新铸就企业未来

本刊记者 4

Create the Future with Management Innovation
Journalist

经营与管理 | Operation and Management

我国铁路行业国家级实验平台绩效评价体系构建

郭树冬 苗蕾 曾祥坤 8

Construction of Performance Evaluation System for National Railway Experiment Platform
Guo Shudong, et al

太原南站周边地块综合开发研究

白沛锋 11

Research on Comprehensive Development for Lands Surrounding Taiyuan South Station
Bai Peifeng

新建合资铁路建设项目土地确权登记的工作对策

王明波 14

Measures of Confirmation and Registration of Land Right for New-built Joint-venture Railway Construction Project
Wang Mingbo

基于国际标准的城市轨道交通运营风险管理研究

吴涛 毛俊嵘 许树生 17

Research on Operation Risk Management of Urban Rail Transit based on International Standard
Wu Tao, et al

铁路工程职工在线培训系统的构建

裴作君 21

Establishment of On-line Training System for Railway Engineering Staff
Pei Zuojun

运营与维护 | Operation and Maintenance

我国高速铁路地震预警技术的创新与思考

张志方 24

Innovation and New thoughts on Technology Innovation of China HSR Earthquake Early Warning
Zhang Zhifang

京沪高速铁路轨道动静态几何状态变化分析

吕关仁 28

Analysis on Dynamic and Static Track Geometrical State for Beijing-Shanghai HSR
Lv Guanren



宝晟润滑

固体润滑棒专家

机车轮缘复合型固体润滑棒

本公司系专业致力于固体润滑材料及装置的研发与生产，提供一条龙全程解决方案的新型高新科技企业。设有研发中心与检测中心，聘请英国利兹大学(Leeds)归国教授(博导)、武汉理工大学教授等摩擦学专家作为首席技术总监、指导润滑材料的研发及应用。公司拥有现代化生产厂房20000平方米，成套数控制造设备，年生产能力为160多万根。

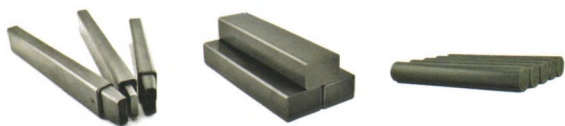
产品优势：

量身定制：可以根据路况、距离不同设计专用的配方、工艺；
适用于弯道多，曲线半径小（半径小于600米）；
轮缘磨损速度惊人的“S”形山区坡度线段。

我们的产品已经应用于：

北京机务段、襄阳机务段、丰台机务段、安康机务段、南京地铁、运煤专用线路轮轨等

适用于和谐号电力机车轮缘润滑
 适用于内燃机车轮缘润滑
 适用于提速后改装的内燃机车轮缘润滑
 适用于城市轨道交通轮缘润滑



扫一扫,获取更多相关资讯。

产品拥有专利 **多项**

ZJ 2011 2 0295113.0
 ZJ 2011 3 0241027.7
 ZJ 2012 2 0386271.1

浙江宝晟铁路新材料科技有限公司

销售热线：0575-83298588、83296601

传真：0575-83107875

网址：<http://zj-baosheng.com>

邮箱：564843466@qq.com

地址：浙江省嵊州市鹿山街道路田岭197号

邮编：312400

万方数据

广告

高铁动车检修整备基地动态试验组织 孙伟 孙巍 32
 Dynamic Test Organization of Maintenance and Servicing Base for High Speed MU Sun Wei, et al
 石武高铁郑西贯通线引入荥阳南站信号改造 岳爱军 36
 Rehabilitation of Signaling System of the Link from Xingyang South Station to Zhengzhou-Xi'an Line for Shijiazhuang-Wuhan Railway Yue Aijun

研究与探讨 | Study and Discussion

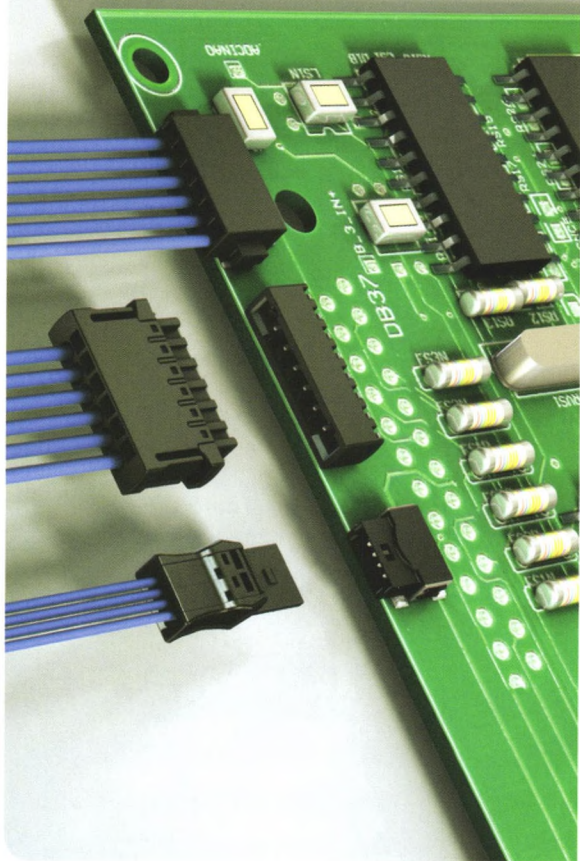
铁路局级运输生产系统数据备份容灾模式的研究 刘秉旺 38
 Research on Data Backup Disaster Recovery Mode of Railway Administration-level Transportation and Production System Liu Bingwang
 铁路旅客列车互联网解决方案研究 于明哲 42
 Research on Internet Solution of Railway Passenger Train Yu Mingzhe
 铁路客站声场现状分析及设计优化探讨 袁莉 张健 44
 Analysis of Sound Filed Situation and Discussion of Design Optimization for Railway Passenger Station Yuan Li, et al
 基于数据仓库的铁路供电调度监控海量信息容错存储新方法 屈志坚 陈阁 48
 DW-based New Method of Mass Data Fault Tolerant Storage for Railway Power Supply Control and Monitoring Qu Zhijian, et al
 重载线路GSM-R同站址双基站网络的必要性测试分析 杨树忠 高利民 王惠生 52
 Necessity Test Analysis of Dual-Radio Network with the Same Site Location for Heavy Haul Line Yang Shuzhong, et al
 对分类建设体制下城际铁路发展的思考与建议 蔡莹娟 周浪雅 55
 Thoughts and Suggestions of Interurban Railway Development Under Classification Construction System Cai Yingjuan, et al
 基于有限元法的接触网铜棒式整体吊弦施工计算方法 夏谦云 59
 FEM-based Calculation Method of Catenary Copper Rod Type Dropper Construction Xia Qianyun
 合蚌客专牵引变电所资源共享设计 黄建平 63
 Design on Resource Sharing of Traction Substation for Hefei-Bangbu PDL Huang Jianping
 一种动车组制动控制系统设计方案研究 梁建全 郭小行 陈磊 等 67
 Research on Design Plan of EMU Braking Control System Liang Jianquan, et al
 大秦线HX_D1型机车车体错位的产生原因及对策分析 朱国辉 黄光宇 周皓华 等 70
 Analysis of Causes and Countermeasures of Dislocation of HX_D1 Locomotive Carbody for Datong-Qinhuangdao Railway Zhu Guohui, et al
 铁路分拨运输网络优化研究 南方霞 75
 Research on Network Optimization of Railway Distribution Transport Nan Fangxia



Pushing Performance

har-flexicon® 灵活的单线端子 牢固固定在PCB板上

现在就登陆浩亭电子商务
www.eBusiness.HARTING.com.cn



微型快速连接SMD(表面贴装器件) PCB连接技术

- PCB板插座和接线板, 间距小, 仅有1.27 mm和2.54 mm
- 0.5 mm²的推入式弹簧笼式单线端子, 不但灵活, 而且实现快速连接
- 牢固的表面贴装, 受益于坚固的SMT (表面贴装技术)压紧装置
- 适用于全自动安装和SMT回流焊接
- 安装高度最小, 仅有5 mm

查找更多的信息, 请致电+86 21 63862200, 或电邮至cn@HARTING.com。

广告

www.HARTING.com.cn

People | Power | Partnership

万方数据

技术与应用 | Technology and Application

高速铁路隧道断面面积检测	丁道祥 魏永久 崔高峰 等	80
Detection of HSR Tunnel Sectional Area	Ding Daoxiang, et al	
隧道应急电话通信系统设计与应用	孟昊 钟文华	83
Design and Application of Communication System for Tunnel Emergency Telephone	Meng Min, et al	
乌鲁木齐南站下承式钢桁梁设计	吕存杰	86
Design of Through Steel Truss Girder for Urumuchi South Station	Lv Cunjie	
车载式轨道除沙装置犁体设计	孙彪 张发 刘世超 等	89
Design of Plough Body Design for Vehicular Sand Removing Equipment	Sun Biao, et al	

专栏·视频 | Column·Video

列车视频监控系统设计方法与运用研究	陈玲霞	92
Research on Design Plan and Application of Train Video Monitoring System	Chen Lingxia	
采用区域预设优化的铁路沿线视频防抖方法	杨栩 肖坦 安国成	96
Method of Video Anti-shake Along Railway with Regional Presupposition Optimization	Yang Xu, et al	
无线通信设备手持机终端在货检作业中的应用	王毅勇 刘贺坚	99
Application of Wireless Communication Equipment Handset in Goods Inspection	Wang Yiyong, et al	

专栏·轮轨润滑与摩擦控制 | Column·Wheel-rail Lubrication and Friction Control

轮轨界面的优化管理	凯尔文·欧德劳 陆鑫	102
Optimized Management of Wheel-rail Interface	Kevin Oldknow, et al	

城市轨道交通 | Urban Mass Transit

城市轨道交通车站闸机运用优化研究	张毅	106
Research on Optimization of Station Gate for Urban Rail Transit	Zhang Yi	
100%低地板有轨电车车体设计	张相宁 李明高 刘宇 等	111
Design of 100% Low Floor Tramcar Carbody	Zhang Xiangning, et al	

资讯 | Information 95, 114

权威发布 | Authoritative Information

2014年1—5月铁路全行业主要指标完成情况	116
Main Indicators Accomplished by Railway Industry in Jan.-May 2014	

广告索引 | Advertiser Index 105

**MOVING YOU
FURTHER**

现代建设装备 耐久可靠 高效回报!

现代建设装备以“为用户创造价值”的核心理念，
信守承诺与努力，我们不断的挑战与革新，
提供让用户满意的产品、优异的服务及创新的解决方案，
促进用户获得更多的收益!

21吨~80吨挖掘机敬请垂询 现代(江苏)：江苏省常州市河海西路288号
5吨~15吨及轮式挖掘机敬请垂询 北京现代：北京市丰台区卢沟桥南里2号

总机：0519-85199666 服务热线：4008285900
总机：010-83213731 服务热线：8009901100



<http://china.hyundai-ce.com>

CN 11-0702/11 由总发行 9 400 8285900

万方数据