

装饰

2018 戊戌
8

清华大学主办
清华大学美术学院承办
艺术设计月刊
1958年创刊
总第304期

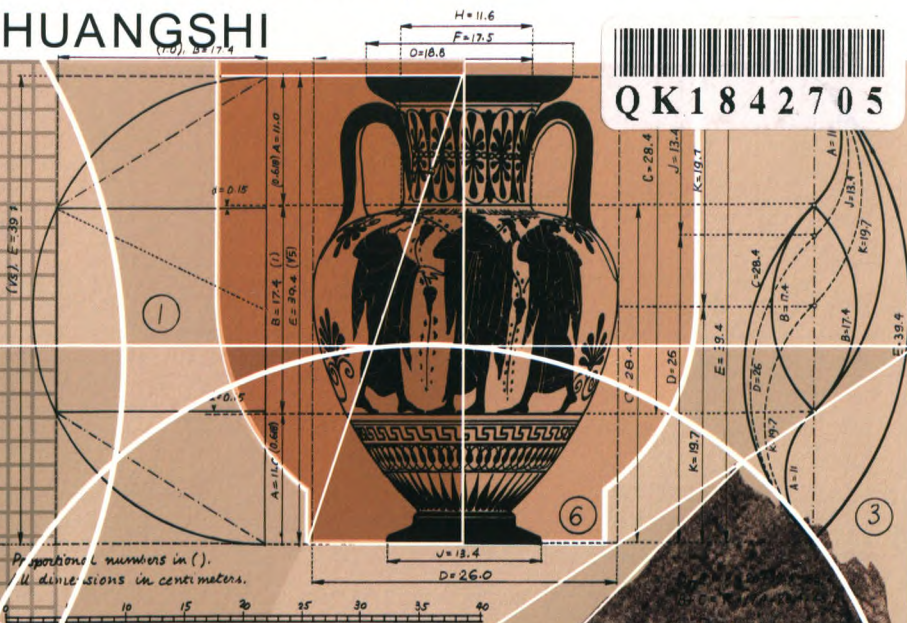
ZHUANGSHI

QK1842705

特别策划： Special Feature 现代博物馆 Modern Museum

- 博物馆建筑中的路径空间
The Path Space in Museum Architecture
- 经由希腊来到威尼斯的拜占庭人
——卡洛·斯卡帕与维罗纳古堡博物馆
A Man of Byzantium Who Came to Venice
by Way of Greece: Carlo Scarpa
and the Castelvecchio Museum in Verona

- 古根海姆博物馆：建筑造型、展览空间和抽象艺术的融合
Solomon R. Guggenheim Museum:
An Integration of Architecture,
Exhibition Space and Abstract Art
- 场所的激流与现代主义的北极星
——解读西扎的加利西亚当代艺术中心
The Currents of Place and the Pole Star of Modernism:
On Siza's Galician Center of Contemporary Art
- 为未来城市的美术馆：
基于中国国家美术馆新馆竞赛任务书的思考
Art Museums for Cities of Tomorrow:
Notes in Preparation for Guideline to
National Art Museum of China Competition



目录 Contents

顾问 (以姓氏拼音为序):

常沙娜 陈汉民 邵大箴 陶如让 王国伦 温练昌
奚静之 杨永善 余秉楠 袁杰英 张伯海 张道一

编委 (以姓氏拼音为序):

包林 方晓风 杭间 何洁 李当岐 李砚祖
柳冠中 鲁晓波 吕敬人 马赛 尚刚 宋建明
苏丹 汪大伟 王明旨 赵健 赵萌 张敢
张夫也 郑曙阳

主编: 方晓风

责任编辑: 王小茉 李拓

整体设计: 陈楠

编辑部主任: 周志

编辑: 田君 张明 王小茉

刘晶晶 赵毅平 徐璐

贾珊 李拓

版式设计: 陈昶 裴珊珊

海外记者: 汪芸 [英]

朱美臻 [日]

特约终校: 伍忻 杨北

法律顾问: 陈建民

本刊为清华大学主办的学术性刊物, 对于所采用的作者投稿一律只进行编辑上必须的审查。如果来稿涉及著作权侵权行为, 应由作者承担相应的责任, 特此敬告!

信息时空 栏目主持: 张明

短讯、要闻

域外传真

新设计

推荐阅读

News and Events Column Host: Zhang Ming

005 Briefing, News

008 Overseas Information

010 New Design

011 Recommended Reading

特别策划: 现代博物馆

栏目主持: 张明

博物馆建筑中的路径空间 余幹寒 魏柯

经由希腊来到威尼斯的拜占庭人

——卡洛·斯卡帕与维罗纳古堡博物馆

青锋

古根海姆博物馆:

建筑造型、展览空间和抽象艺术的融合 熊岸楠

场所的激流与现代主义的北极星

——解读西扎的加利西亚当代艺术中心 范路

为未来城市的美术馆:

基于中国国家美术馆新馆竞赛任务书的思考

唐克扬

中国古代赏鉴活动的空间性

——以四卷香山九老雅集题材画作为例

刘涤宇

Special Feature: Modern Museum

Column Host: Zhang Ming

012 The Path Space in Museum Architecture Yu Wohan Wei Ke

019 A Man of Byzantium Who Came to Venice by Way of Greece:

Carlo Scarpa and the Castelvecchio Museum in Verona

Qing Feng

030 Solomon R. Guggenheim Museum: An Integration of Architecture,

Exhibition Space and Abstract Art Xiong Xiangnan

036 The Currents of Place and the Pole Star of Modernism:

On Siza's Galician Center of Contemporary Art Fan Lu

042 Art Museums for Cities of Tomorrow: Notes in Preparation for

Guideline to National Art Museum of China Competition

Tang Keyang

049 Study on the Spatiality of the Traditional Chinese Events of

Appreciation: Taking 4 Chinese Paintings Related to the Elegant

Meeting of "9 Seniors of Xiang Hill" for Example Liu Diyu

纸上展览 栏目主持: 刘晶晶

文化交融共生 互利共赢:

“无问西东——从丝绸之路到文艺复兴”展

资料提供: 中国国家博物馆

Exhibition on Paper Column Host: Liu Jingjing

054 Cultural Blending, Symbiosis and Mutual Benefit: The Exhibition

of Embracing the Orient and the Occident: When the Silk Road

Meets the Renaissance Provided by National Museum of China

海外动向 栏目主持: 王翔

国王费萨尔的帽子: 一项关于克里奥尔化的研究

[英] 桃乐茜·阿姆斯特朗 翻译: 汪芸

International Scholars Column Host: Wang Xiang

066 King Faisal's Hat: A Case Study in Creolisation

Dorothy Armstrong Translated by Wang Yun

第一线 栏目主持：萧 冯

Front Line Column Host: Xiao Feng

站在东西方时空交汇点上
——朱育帆教授访谈 贾 珊

074 Stand at the Intersection of Eastern and Western Time-space:
Interview with Zhu Yufan Jia Shan

民俗民艺 栏目主持：赵毅平

Folk Art and Culture Column Host: Zhao Yiping

达斡尔族哈尼卡艺术特征与文化内涵探析
李一娜 李少博
古代侗族女子嫁衣研究
张国云

079 Analysis on the Artistic Features and Cultural Connotations of
Hanika of the Daur Nationality Li Yina Li Shaobo
082 Study on Wedding Customs and Wedding Dresses of Ancient
Dong People Zhang Guoyun

史论空间 栏目主持：周 志

History of Art and Design Column Host: Zhou Zhi

论《清明上河图》所绘
“解”字店不是低档酒店
李诗芸
雍城铁丰作坊制陶工艺、流程及生产模式研究
王 元
内聚与外延：湖北红安吴氏祠空间格局的三次变迁
方圣德

086 The Jie Shop Depicted in the *Along the River during the
Qingming Festival* is A Pawnshop, not a Low Rated Hotel
Li Shiyun
090 Study on the Process and Production Mode of Ceramics in
Tiefeng Workshop, Yongcheng Wang Yuan
094 Cohesion and Extension: Three Changes of Spatial Pattern of
Wu's Temple in Hongan, Hubei Fang Shengde

个案点击 栏目主持：贾 珊

Case Study Column Host: Jia Shan

移动情境感知服务中的
人机情境感知协同模式探索
陈点滴 秦宪刚 李 霞 托基尔·克莱蒙森
论都市农业景观在绿色基础设施中的应用
赵天逸 赵 冰 段渊古
从品牌策展活动看奢侈品品牌的艺术化建设
白玉力
安全视域下的药品包装视觉传达设计研究
刘文良 韩 雪

098 The Cooperative Mode Between Awareness of Users and
Machines in Context-aware Mobile Services
Chen Diandi Qin Xiangang Li Xia Torkil Clemmensen
102 The Application of Urban Agricultural Landscape in
Green Infrastructure Zhao Tianyi Zhao Bing Duan Yuangu
106 Artification of Luxury Brands: Four Curatorial Projects of Luxury
Fashion Brands in China Bai Yuli
109 Study on Visual Communication Design of Drug Packaging
Under Safety Perspective Liu Wenliang Han Xue

设计实践 栏目主持：田 君

风貌杂陈现状下的乡村改造策略研究
——以合兴涌乡村为例

王仲伟 郭 谦

传统实践智慧的启示：

横槎村水生态基础设施的解读 曾 颖

Practice Column Host: Tian Jun

112 Study on the Rural Reconstruction Modes Under the "Unusual Scenery" Situation: Taking the Hexingchong Village as an Example
Wang Zhongwei Guo Qian

116 Inspiration from Traditional Practical Wisdom: Reinterpretation on the Blue Infrastructure of Hencha Village in Fuyang, China Zeng Ying

教学档案 栏目主持：王小茉

创新实践教学践行社会服务使命
——密西西比州立大学景观设计系 Design/Build 系列课程解析

陈 泓 科里·加洛 彼得·萨默林

Teaching Archives Column Host: Wang Xiaomo

120 Social Innovation Education Fulfill Community Service Responsibility: Analysis on the Design/Build Series Courses of the Department of Landscape Architecture, Mississippi State University
Chen Hong Cory Gallo Peter Summerlin

院校风采 栏目主持：毓 勤

墨锭图样体系：从图谱式的《方氏墨谱》
到百科全书式的《程氏墨苑》 梅娜芳
面向电子商务的圆竹家具创新设计研究

刘胜利 郑刚强

基于功能与结构主义的挂烫机产品设计

谢质彬 姚 洋

基于认知视角的医疗保健图形符号设计研究

官 勇

从工艺美术到图案之部——近代教育部
第一、二次全国美展与中国近代设计之变

王卓然

基于SECI知识创造模型的产品设计

专业知识创造模式构想 许 江

人、物、事三位一体的工业设计史探究式教学研究

麦秀好

美与消费：从《精益求精》看雷蒙德·罗维的设计思想

孙 聪

真金背景在基督教绘画中的衰落与光色科学的兴起

马善程

宁波草席手工编织技艺探究

沈 法 蔡黎明

宁波大学潘天寿艺术设计学院教师作品

Colleges Column Host: Yu Qin

124 Ink-stick Images System: From Fang-shih Mo-pu's Atlas Structure to Ch'eng-shih Mo-yüan's Encyclopedic Structure Mei Nafang

126 Research on Innovation Design of Bamboo-made Furniture Oriented to E-commerce Liu Shengli Zheng Gangqiang

128 Garment Steamer Product Design Based on Structuralism and Functionalism Xie Zhibin Yao Yang

130 Research on Health Care Graphic Symbols Design Based on Cognitive Perspective Gong Yong

132 From Arts and Crafts Department to Design Department: The First, Second National Art Exhibition of the Ministry of Education in Modern Times and the Development of Chinese Modern Design Wang Zhuoran

134 Constructing a Knowledge Creation Model of Product Design Based on SECI Model Xu Jiang

136 Inquiry Teaching of History of Industrial Design According to Human, Products and Events Mai Xiuhao

138 Beauty and Consumption: Raymond Loewy's Design Philosophy from *Never Left Well Enough Alone* Sun Cong

140 The Decline of the Real Gold Background in Christian Painting and the Rise of Light and Color Science Ma Shancheng

142 Research on Manual Weaving Technology of Ningbo Grass Mat Shen Fa Cai Liming

144 Teachers' Works from Pan Tianshou Arts and Design Academy, Ningbo University

宁波大学潘天寿艺术设计学院

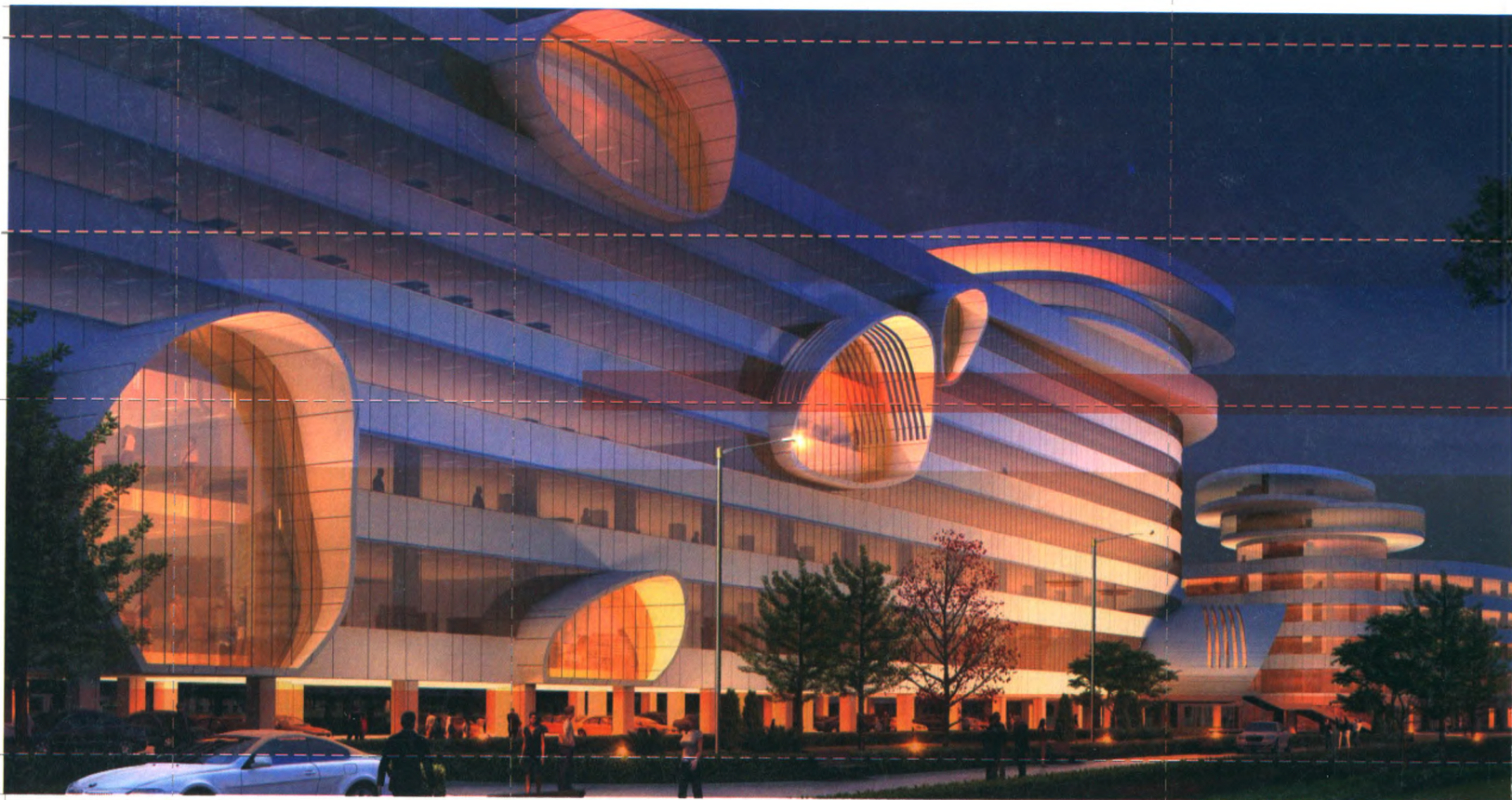
地址：浙江省宁波市江北区风华路616号

邮编：315211

电话：0574-87609558

传真：0574-87609550

网址：<http://pada.nbu.edu.cn/>



宁波大学位于浙江宁波，是首批国家“双一流”一流学科重点建设大学。潘天寿艺术设计学院拥有设计学一级学科硕士学位和艺术专业硕士学位授权点，其组建正处于我国新一轮科技革命、产业变革与加快转变经济发展方式形成交汇的历史性时期，既是基于宁波市委市政府文化强市、设计强市、加快发展和培育创意设计产业战略布局的需要，也是宁波大学优化学科专业布局，向特色鲜明的综合性研究型大学转型发展的重要举措。

学院由中国美术家协会副主席、著名美术家潘公凯先生担任名誉院长，由中央美术学院城市设计学院原院长徐仲偶教授担任院长，美国芝加哥艺术学院终身院长托尼·琼斯先生担任顾问和包玉刚讲座教授，中国美术学院艺术人文学院院长曹意强教授为包玉刚讲座教授，特聘中央美术学院教授、博士生导师周至禹先生担任学术委员会主任。

潘天寿艺术设计学院以潘公凯先生提出的“设计就是生产力”为思想指导，以“高起点办学、差异化竞争”为建设思路，传承和发扬潘天寿艺术教育

思想，打造集教学、科研和服务于一体的，具有鲜明地方特色、国际视野和创新引领能力的一流现代艺术设计学院。

学院新址位于宁波美丽的甬江畔，规划总建筑面积为4.6万平方米，含教学主楼、实验楼与科研工作室、行政与教师办公室、专家楼及潘天寿艺术教育研究中心、公共美术馆、学术报告厅等，并已被列为宁波市“十三五”重点建设项目。

学院大力推进以“大师+团队”方式引进国内外教授及团队开设讲座、论坛、短期课程或工作坊，多渠道提升国际化师资。针对宁波地方产业特色及发展需求，潘公凯先生为学院提出“四家一书画”的专业架构：家电设计、家居设计、家园设计、家纺设计、书画创作与教育。

学院下设“新生活方式设计研究院”作为学院“产学研用”孵化器与人才培养驱动器，融教学、科研、学工“三位一体”，以学术创新为命脉，以科研生产为核心，以服务地方为特色，引领高端文化设计的学术创新与实践应用。

立足当代
关注本土

中国装饰杂志社

地址：中国北京市海淀区清华园
清华大学美术学院A431室
邮编：100084

电话：010-62798878 / 62798189
传真：010-62798879
网址：www.izhsh.com.cn
出版时间：2018年8月15日

邮发代号：2-346
电邮：zhuangshi689@263.net

定价：30.00元

ISSN 0412-3662



9 770412 366001

08 >

万方数据