

P08 桴浮于海 P21 俯身向下事游艇 P28 航海的便宜玩法 P36 为了美丽三沙的平安航程 P50 全球沉船博物馆掠影

珠江水运

MARITIME OBSERVATION

海事瞭望

每一滴水里都含有思想的影子 | 《珠江水运》·2014年2月刊



“广式”游艇 风顺行难

独家策划 | Exclusive P06

第352期
人民币 15元 / 港币 30元
ISSN 1672-8912



771672 891043

万方数据

中华人民共和国交通运输部主管 珠江水运杂志社出版 国内标准刊号: CN44-1376/U 国际标准刊号: ISSN 1672-8912

P06

“广式”游艇 风顺行难

游艇文化并不是“富人运动”那么简单，它更像是一种生活方式。就好比游牧民族搭帐篷，树圈篱，逐草而居，所以往往精通骑术，喜欢开展马上运动一样。



卷首语 / Preamble

01 致敬，春运海事人！

独家策划 / Exclusive

“广式”游艇风顺行难

08 桴浮于海

12 “广式”游艇发展之现状

18 广州养艘游艇得花多少钱？

21 俯身向下事游艇

24 2014中国游艇业十大猜想

28 航海的便宜玩法

P36

为了美丽三沙的
平安航程



32 休闲游艇：
理想很丰满 现实很骨感

专题 / Topic

34 春节 我们坚守在现场一线

36 为了美丽三沙的平安航程
—— 永兴岛春运航保值守纪实

39 奋战在春运航保最前线的铿锵玫瑰

41 来自海岸电台的温暖

理论 / Theory

46 贯彻落实十八届三中全会精神
全面推进广东海事“三化”建设

文化 / Culture

50 全球沉船博物馆掠影
53 今年过年我值班
56 你那里阳光好吗?

资讯 / News

56 **要闻 |**
陈爱平“探班”港珠澳大桥



P50
全球沉船博物馆掠影

许如清心系港建费征管

58 **国际 |**
美海军研发出
新型在港舰艇海事安全防护系统

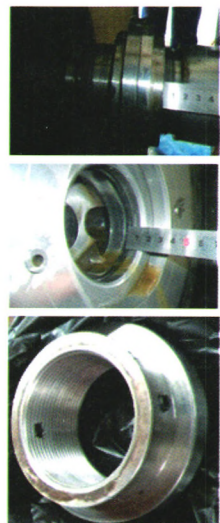
58 **国内 |**
交通运输部出台
《沿海码头靠泊能力管理规定》

60 **数字 |**
991.2万人次

61 **珠江 |**
碓洲岛新港码头渔船失火

学术 / Academic

64 水域犯罪现场勘查取证研究 / 陈国助 卢彬
66 浅议水利工程建设质量控制 / 陈艳蓉
68 江浙平原河道生态建设工程现状和改进措施分析 / 孔嘉 丁俊杰
70 浅谈水利水电工程施工质量控制与管理 / 孔令岩
72 浅谈内河高桩框架码头结构设计理论和方法 / 李承柱
74 浅析上海港船舶编队航行时的风险控制 / 吴坚群
78 港口输煤程控系统设计 / 宋湛华 刘元文
80 浅析渠道工程的管理养护 / 高旭梅
82 关于梧州市水路运输结构调整的思考 / 钟树培
84 某轮可变螺距桨故障分析及修复、改进措施 / 辛悦 严雄伟
86 非入级化学品液货船加装货种密度对船舶结构影响分析 / 赵阳 吴育根
89 从文化心理学的角度探讨海事新进人员的角色转变 / 徐成宝
92 三角网格等效体积法计算河床冲淤 / 申中国 胡烜 朱嫫



1403

严格 公正 文明执法
专业 高效 优质服务



中华人民共和国广东海事局
地址：广州市滨江东路520号
邮编：510230
传真：020-34291384