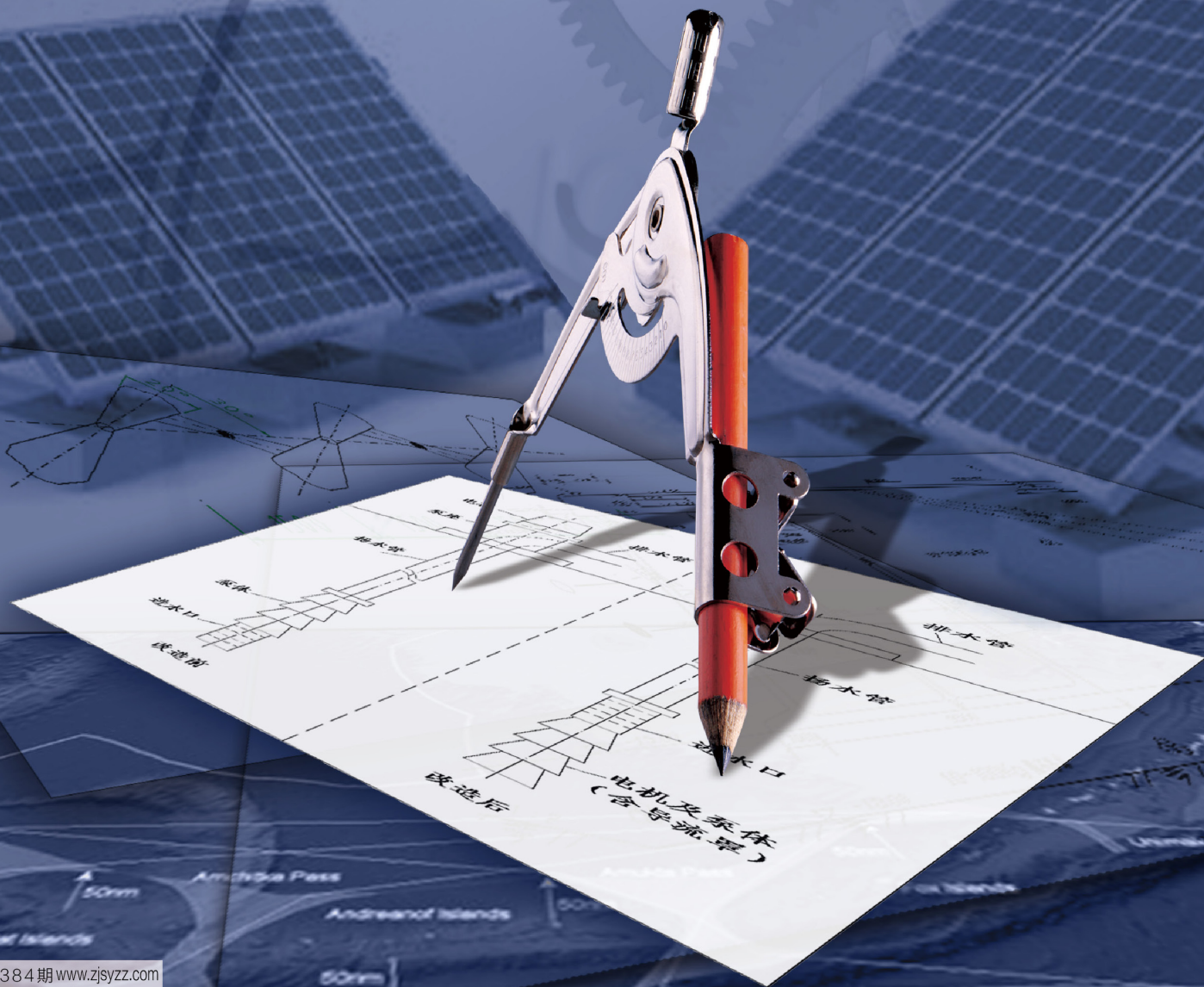


# 珠江水运

每一滴水里都含有思想的影子 | 《珠江水运》· 2015年06月刊

MARITIME OBSERVATION

# 海事瞭望



总第384期 www.zjsyzz.com  
人民币 15元 / 港币 30元

ISSN 1672-8912



9 771672 891159

- 03 水利工程施工现场管理质量探究 / 冯宇飞
- 05 沉箱分层预制与滑模预制工艺比选分析 / 李贵泉
- 07 浅谈水利工程混凝土冬季施工技术 / 李俊
- 09 水利工程地质勘测及工程地质环境的分析 / 李圣凡
- 11 新农村污水治理工作的探析 / 李艳 叶小强
- 13 基于 S-H 剪裁算法的船舶受风面积计算 / 张建宝 周亿迎
- 15 浅谈海事测绘成果的保密工作 / 李明佳
- 17 重力式码头岸桥后轨道基础结构方案及使用效果探讨 / 刘少奎
- 20 浅述海事 CCTV 视频监管系统及应用 / 李雄标 陈一路
- 23 港口利用太阳能光伏发电的应用研究 / 张若梦 张华
- 26 交通工程施工企业质量管理现状与对策 / 陈盛兜
- 28 基于 AIS 航迹拟合的船舶航迹带宽度计算与分析 / 陈婷婷
- 30 试析塑性混凝土防渗墙施工技术在水利工程中的应用 / 陈勇军
- 32 浅谈高压喷射灌浆技术在水利工程施工中的使用 / 邓国民
- 34 浅谈如何加强水利工程施工管理 / 邓鹏
- 36 浅谈港口工程建设项目各阶段造价控制与管理 / 贺贝 郭艳
- 38 “500” 水库供水管道监测与自动化控制系统 / 贾辉 聂建华 许佳
- 40 水库堤坝施工中的防渗墙技术探讨 / 金广辉
- 42 南梦三灌溉发展项目工程坝体施工运输施工技术方案 / 林利青
- 44 重载散矿船在北槽深水航道进口航行注意事项 / 刘敬杰
- 46 跨海大桥高标号大体积混凝土温控技术 / 曾浩
- 48 水库面板堆石坝挤压边墙的施工技术 / 买买托托托



2015 年 06 月  
(创刊于 1993 年 9 月)



半月刊 本期 15 日出版

邮发代号: 46-357

国内统一刊号: CN44-1376/U

国际标准刊号: ISSN1672-8912

每一滴水里  
都含有思想的影子

宽度的资讯  
深度的注解

网址: <http://www.zjsyzz.com/>

主管 中华人民共和国交通运输部

主办 珠江航务管理局

编辑出版 珠江水运杂志社

社长 / 总编辑 陈国雄

副社长 罗春艳

副总编 / 主编 王锐丽

采编 胡素青 杨玲 胡坤

美术总监 黄敬华

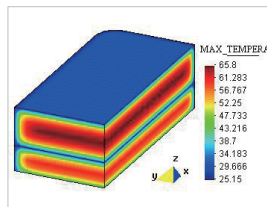
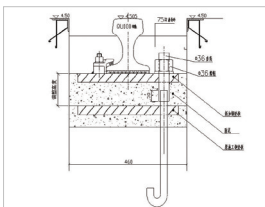
美术编辑 谭敏仪

发行部 陈俊丽

办公室 陈俊丽

编辑部地址 广州市沿江中路 263 号

邮政编码 510110



电话 (020) 83231161 83231150  
采编部 (020) 83383971 83383010  
市场部 (020) 83383751  
发行部 (020) 83231161  
传真 (020) 83231160

公共邮箱 zjsy@zjhw.gov.cn  
投稿邮箱 zjsyzzgj@163.com  
官方微博 新浪微博 @珠江水运

广告经营许可证: 粤工商广字010738号  
发行范围: 国内外公开发行  
开户名称: 广东珠江水运杂志社  
开户行: 建设银行广州市文德南支行  
银行帐号: 4400 1401 0070 5008 7225  
印刷单位: 广州干彩印刷厂

### 声 明

凡作者向本刊投稿, 一经采用, 均视为作者已许可本社使用该投稿作品的信息网络传播权。

本刊欢迎转载, 依照有关版权的法律规定, 转载时需明确标示文章来源。对转载时未标明作者及本刊名称者, 本刊保留追究法律责任的权利。

定价: 人民币 15 元 / 港币 30 元

读者服务热线: 020-83231161

如发现印刷、装订质量问题请与印刷单位联系调换。

本刊选用了部分国内外资料、图片, 敬请作者与本刊联系。

本刊已入编“CNKI 中国期刊全文数据库”“万方数据—数字化期刊群”, 电子版合作伙伴: 龙源期刊网、国研网、博看网。作者著作权使用费与本刊稿酬一次性给付, 不再另行发放。作者如不同意文章入编, 投稿时敬请说明。



微信公众平台二维码



珠江水运 APP 二维码



珠江水运网站二维码

- 50 GPS RTK 测量技术在练江水下地形测量中的应用 / 彭秋萍
- 52 对水利工程中混凝土施工技术要点探究 / 苏君明
- 54 小水电站的规划与设计研究 / 田勇
- 56 航电枢纽布置与建筑物的设计方法 / 童文辉 田业军
- 58 中小型水电工程 EPC 项目风险分析 / 王昌义
- 60 高压定喷灌浆在水库除险加固工程中的应用 / 王宏亮
- 62 浅议软土地区水利工程地基的处理 / 韦善付
- 64 基于水利工程施工突出问题治理探讨 / 肖利军
- 66 二滩水电站大坝及水垫塘渗漏排水泵换型改造及其应用 / 谢林 邵建林 王郅中
- 68 简析水利工程施工安全管理存在的主要问题与对策 / 姚耀
- 70 非油轮在阿拉斯加水域作业的操作程序 / 殷小冬
- 73 航标建设工程管理过程的信息化探索 / 岳志伟 李威
- 76 桥梁现浇箱梁中格构式钢管贝雷梁支架的施工技术 / 尤赞纪
- 78 引航应急能力的培养 / 于建义
- 80 漓江游览船的噪声控制 / 余鑫
- 82 重力式码头沉箱安装的施工技术 / 张建丰
- 84 取消船舶进出签证后港口建设费稽查模式探讨 / 张俊 袁国强
- 86 强化水利水电工程施工管理质量的途径探究 / 张磊
- 88 小型水库除险加固的设计与施工分析 / 张茂林
- 90 水库工程中大坝基础帷幕灌浆的施工技术 / 赵阳
- 92 SUIZER 6RTA-48 主机管理心得体会 / 蓝小平
- 94 基于 SWOT 方法建立的渡口渡船风险评估模型 / 肖春生 陈汉林

