

# 珠江水运

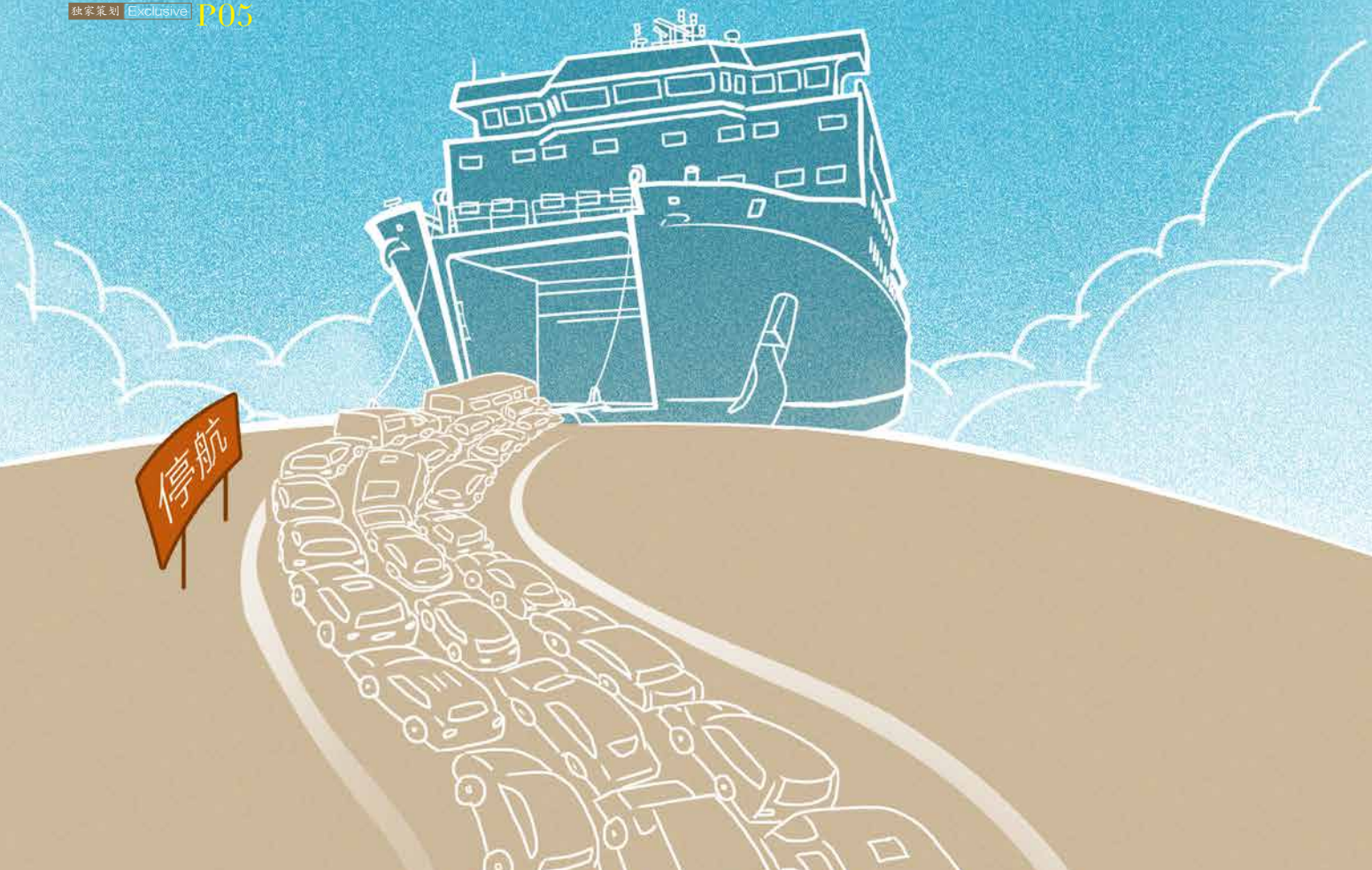
水运导刊  
MARITIME GUIDE

每一滴水里都含有思想的影子 | 《珠江水运》·2018年02月刊 | (总第452期)

## 雾锁海峡

2018年的琼州海峡春运被一团大雾侵扰,随之而来的是船舶被迫17次反复停航,最长停航时间超过10小时;每天高达5万游客、1.5万车辆的滞留;客滚船与“新盈 F069”轮发生碰撞……此次大滞留引起了全国的关注,艰难的局面也给交通主管部门带来了一场大考。

独家策划 Exclusive P05



人民币15元 / 港币30元

ISSN 1672-8912

www.zjstz.com



9 771672 891110

万方数据



P23

突破1200万吨大关  
——长洲枢纽船闸月货物  
通过量首超长江三峡船闸



P24

珠江航务管理局  
琼州海峡办事处在海口揭牌



P25

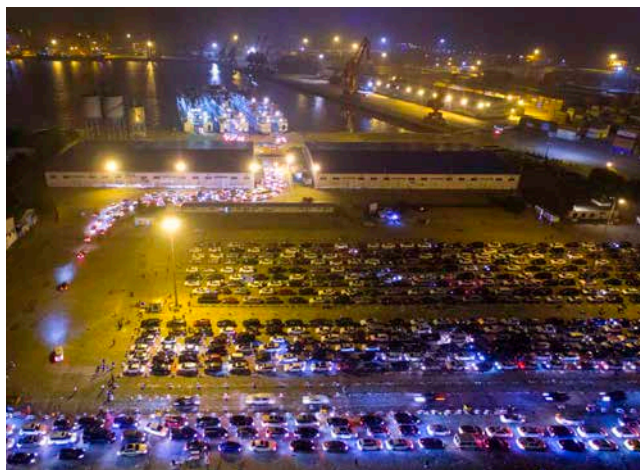
贵州水运: 去年投资总额  
迈入全国内河投资前十

独家策划 / Exculsive

# 06

## 关注琼州海峡大雾停航事件

春节期间,受67年未遇的连续大雾天气影响,琼州海峡出现大雾锁航情况,南北两岸客滚运输港口轮渡被迫多次间歇性停航。大量等待离岛的游客及车辆拥堵在海口三个港区外,引起了全国的关注。



专题 / Topic

# 20

## 推进供给侧结构性改革 充分释放水运发展潜能

在推进珠江水运供给侧结构性改革的工作实践中,西江航运干线高等级航道建设发生了什么变化,给航运企业和船东带来了哪些实惠和便利,又对沿江地区经济社会发展产生了什么样的积极作用呢?



观察 / Observation

# 30

## 豪华邮轮型客滚船订单接连不断 助力我国船舶工业迈向高端

春节期间,我国船舶工业又迎来喜讯。广船国际签订了8艘豪华邮轮型客滚船订单,此次签约将进一步提升广船国际在高端客船建造市场的品牌影响力,同时助力中国船舶工业进一步转型升级、向造船强国迈进。



## 01 卷首语 / Preamble

- 01 春风吹海峡

## 05 独家策划 / Excursive

- 06 关注琼州海峡大雾停航事件  
09 科学调配运力 南北两岸携手解决滞留难题  
11 琼州海峡大滞留 志愿服务暖人心  
15 海南进出岛交通瓶颈凸显  
琼州海峡要不要建跨海通道  
18 大数据可破解琼州海峡“堵局”

## 20 专题 / Topic

- 20 推进供给侧结构性改革 充分释放水运发展潜能  
——“一条水运大通道的补短板之路”  
23 突破1200万吨大关  
——长洲枢纽船闸月货物通过量首超长江三峡船闸  
24 珠江航务管理局琼州海峡办事处在海口揭牌



- 25 贵州水运: 去年投资总额迈入全国内河投资前十

## 28 观察 / Observation

- 28 电动船迎来“春天”  
30 豪华邮轮型客滚船订单接连不断  
助力我国船舶工业迈向高端  
34 总体向好, 2018年国际船市展望  
36 春节假期水路累计发送旅客一千余万人次  
我国将从下半年起实施更严格的船舶污染物排放标准

## 38 盘点 / Data

- 38 珠江航运运价指数:  
集散市场涨跌互现 部分航线持续上扬  
39 珠江航运运价指数:  
节前市场供需两弱 综合指数弱势下行

## 40 学术 / Academic

- 40 浅析中小河流治理重难点分析及应对措施 /曾繁运  
42 航标船自动锚链夹持设备改造研究 /常森  
44 浅谈成本快速反应体系在项目管理的应用 /迟速 信瑞旺  
46 堆石混凝土技术在深溪水库重力坝中的应用 /邓海峰  
48 浅谈大风天气下安全引航对策 /金伟  
50 大型沉箱实心方块式出运码头设计与施工 /井光水  
52 普通电阻率测井在水利工程中的应用 /李吉艳  
54 对新疆水利工程社会集资方式的研究 /李挺  
56 扭王字块预制及安装质量控制措施 /刘康利 牛桂莲  
58 滚装船靠泊操纵讨论 /刘堃  
60 浅谈国内航标新能源技术的应用 /刘天才  
62 试析当代港航工程安全性 /马杰  
64 关于避碰规则中船舶运动状态的分类及分界点研究 /苏少玮  
66 港口工程项目管理中存在的问题及应对措施 /唐磊  
68 CFG桩在港口堆场地基处理中的应用 /王斌 王洪  
70 条帚门航道航标及其增设建议 /王炳武  
73 水利水电工程施工中边坡开挖支护技术的应用 /王龙  
75 水利工程施工的防渗技术的应用研究 /王鑫 王永生  
77 大藤峡碾压混凝土围堰温度场和温度应力场仿真计算 /吴三线  
80 特大桥通航孔桥承台有底钢套箱围堰施工技术 /吴玉贤  
82 厚覆盖层深厚软基处理技术综述 /夏静 陈跃军 孔庆东  
84 地铁站深基坑开挖实测变形数据分析 /谢东 孙向东 陈立强  
86 地质雷达在地基处理的运用 /闫永峰  
88 综合物探技术在水利枢纽工程中的应用研究 /叶明  
90 农田水利建设与管理的特点及其经验借鉴 /郑方振  
92 联石湾船闸工程基坑支护方案分析 /周作胜  
95 水利工程设计中生态理念的应用研究 /朱明明 王鑫

## 广告/索引

- 33 《珠江水运》杂志形象广告 封二: 宝丰航运责任有限公司  
37 珠江水运杂志理事会 封三: 同舟船务运输有限公司  
封底: 南沙海港集装箱码头有限公司