

珠江水运

每一滴水里都含有思想的影子



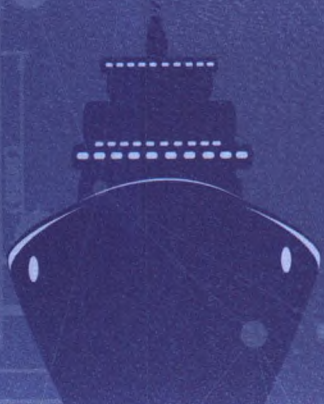
QK2005461

2020

No.03

— (总第499期) —

大型港机的整机滚装 上岸工艺设计 P27



人民币15元 / 港币30元
ISSN 1672-8912



万方数据



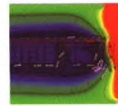
P18

轮式模板在小型扭王字块
预制施工上的应用



P39

“两栖生态护坡”在城市
滨水景观带工程中的应用



P75

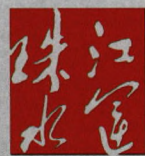
降水干开挖工艺板桩码头
原型监测技术浅析

目录
CONTENTS

- 04 船闸闸室结构不均匀沉降研究进展 | 曹诚 周永滔
- 06 船员工伤事故的施救和预防 | 陈森亮
- 08 探析北斗短报文技术在虚拟航标中的应用 | 陈伟文 杨俊
- 10 浅析未来智能驾驶船舶的船员培养 | 邓春林 王高虎
- 12 楼庄子水库大坝安全监测设计 | 董秀斌
- 14 注浆技术在公路桥梁工程施工阶段的应用方法 | 符银昌
- 16 浅析水利工程中混凝土检测试验及其质量控制措施 | 高磊
- 18 轮式模板在小型扭王字块预制施工上的应用 | 葛伟光 刘柏麟
- 20 新形势下引航员与船长的关系的探索 | 关立勋
- 22 岛屿城市跨海通道的通航条件影响研究 | 郭富林 刘明旭
- 24 塑料排水板堆载预压沉降预测方法研究 | 韩宝宁
- 27 大型港机的整机滚装上岸工艺设计 | 韩露 汤轶青
- 29 高桩码头筒支式伸缩缝的病害特征及修复方案 | 胡建军
- 31 浅谈以挂职交流促进海事监管与航海保障一体化融合发展的问题和对策
| 黄迪辉
- 33 暴雨期间松江区青松控制片内水位水量分析 | 黄平
- 35 广阳坝河段4.5米水深航道整治工程动床物理模型试验研究 | 金健灵
- 37 地基处理试验区浅层处理监测、检测成果分析 | 金忠富 邹阳
- 39 “两栖生态护坡”在城市滨水景观带工程中的应用 | 匡欧利 周赵玉
- 41 某应急水源供水可靠性分析 | 兰玉廷
- 43 关于提高投资估算精度的研究 | 李桥
- 45 EPC项目超概算原因及控制措施 | 梁菊
- 47 探究水利工程地基基础岩土试验检测的技术 | 林绍东
- 49 张家港永钢水道航路调整的必要性与其可行性研究 | 刘猛
- 51 波浪理论及其适用范围的探讨 | 刘勇男 张俊生 陈昌平 孙梓峰
- 53 碾压混凝土重力坝施工技术和施工质量的管控 | 马珺 程显皓
- 55 反吊铺底法在海上现浇墩台施工中的应用 | 马文龙
- 57 基于互联网技术的新型网络水运模式——互联网航运平台的探讨 | 缪小强



2020年02月
(创刊于1993年9月)



半月刊 本期15日出版

国内统一刊号: CN44-1376/U

国际标准刊号: ISSN1672-8912

每一滴水里

都含有思想的影子

宽度的资讯
深度的注解

网址: <http://www.zjsyzz.com/>

主管 中华人民共和国交通运输部
主办 珠江航务管理局

编辑出版 广东珠江水运杂志社

书记 范庆萍
社长 丁镇
总编辑 王锐丽
副总编 张建林
副主编 马榕淇
采编 黄鸽
美术总监 黄敬华
美术编辑 钟俊男 陈晓华
办公室 连宝 黎广彪
发行部 陈俊丽

编辑部地址 广州市沿江中路263号
邮政编码 510110

电话 (020) 83231161 83383751
采编部 (020) 83383971 83389231
发行部 (020) 83231160
传真 (020) 83231160

公共邮箱 zjsy@zjhymail.mot.gov.cn
投稿邮箱 zjsyzzgj@163.com
官方微博 新浪微博@珠江水运

广告经营许可证: 粤工商广字010738号
发行范围: 国内外公开发售
开户名称: 广东珠江水运杂志社
开户行: 建设银行广州市文德南支行
银行帐号: 4400 1401 0070 5008 7225

声明

凡作者向本刊投稿, 一经采用, 均视为作者已许可本社使用该投稿作品的信息网络传播权。

本刊欢迎转载, 依照有关版权的法律规定, 转载时须明确标示文章来源。对转载时未标明作者及本刊名称者, 本刊保留追究法律责任的权利。

定价: 人民币15元/港币30元

读者服务热线: 020-83231160

如发现印刷、装订质量问题请与印刷单位联系调换。

本刊选用了部分国内外资料、图片, 敬请作者与本刊联系。

本刊已入编“CNKI中国期刊全文数据库”、“万方数据—数字化期刊群”, 电子版合作伙伴: 龙源期刊网、博看网、超星期刊、维普资讯。作者著作权使用费与本刊稿酬一次性给付, 不再另行发放。作者如不同意文章入编, 投稿时敬请说明。

cnki 万方数据
WANGFANG DATA

超星期刊 bookan 超星期刊 VIP

广东珠江水运杂志社
媒体广告与商务运营

电话: 020-83231161
传真: 020-83231160
邮箱: zjsy@zjhymail.mot.gov.cn
网址: www.zjsyzz.com

2020年02月刊
总第499期
www.zjsyzz.com

- 59 单壁钢板桩围堰设计与施工技术浅析 | 宁光远
- 62 浅谈西丰县诚信水库饮用水源地环保规划 | 钱晓东
- 64 南通地区富水地层深基坑变形特性研究 | 屈克军
- 67 数字化港口建设中的关键问题与风险管理 | 荣绍福 金广龙
- 69 浅析应用价值工程控制市政工程造价 | 石雪强 唐海鹏
- 71 基于水利工程勘测设计技术的应用研究 | 孙亚兴
- 73 水库土石坝防渗加固处理技术研究 | 唐吉永 刘荣芳
- 75 降水干开挖工艺板桩码头原型监测技术浅析 | 陶然 张亮
- 78 水利工程建设征地移民安置规划设计影响要素探讨 | 滕娟 刘颖 吴泽昊
- 80 节约型社会建设中水资源管理问题探究 | 王景
- 82 河口潮汐区强透水地质条件下防渗墙施工关键技术研究 | 王雷
- 84 长江上游冰盘碛水道河床演变及整治思路研究 | 王显乐
- 86 高桩码头现浇面层出现裂缝的原因与处理 | 吴峰 李宪瑞
- 88 坚持党的基本路线强化基层党组织战斗堡垒作用 | 林梓渲
- 90 基于实际应用的大小基坑组合分级降水技术的案例分析 | 吴海森
- 92 浅谈船舶机舱设备的智能化管理 | 吴佐政
- 94 内河港口装卸船常用机械分析 | 夏建旺
- 96 水运工程水泥搅拌桩施工质量控制 | 谢世根
- 99 水运工程灌注桩施工质量控制和防治措施 | 徐剑
- 101 角焊缝充气试验风险及控制方法 | 杨峰
- 103 港区桥梁加固的要点探讨 | 杨怀伟 官婷婷
- 105 浅析固体废物填埋场防渗系统施工关键技术 | 元永勋
- 107 水资源可持续利用与水资源管理 | 袁霞
- 109 天津某水泥钢板仓结构质量检测及分析 | 翟征秋
- 112 水土保持与水生态文明的关系及其规划问题探究 | 张秀玲
- 114 水利工程的河道堤防施工技术 | 赵博文



每一滴水里都含有思想的影子



杂志网址二维码 微信公众平台二维码

主办: 珠江航务管理局
出版: 广东珠江水运杂志社
国内外公开发行

国际刊号 ISSN 1672-8912
国内刊号 CN44-1376/U

杂志每月出版
《珠江水运·上半月》
《珠江水运·下半月》

地址: 广州市沿江中路 263 号 邮编: 510110 电话: (020) 83231161 83231160 传真: (020) 83231160
邮箱: zjsy@zjhymail.mot.gov.cn (公共) zjsyzzgj@163.com (投稿) 微博: 新浪微博 @ 珠江水运

珠江水运杂志官网
www.zjsyzz.com



定位更清晰!
服务更精准!