

QK2228486

6-5087

CN 33-1400/R

# 预防医学

YUFANG YIXUE

2022年7月 第34卷 第7期

Jul.2022

Vol.34

No.7

# PM

# PREVENTIVE MEDICINE

浙江省科学技术协会主管  
浙江省预防医学会主办

中国科技核心期刊（中国科技论文统计源期刊）

中国期刊全文数据库全文收录期刊

中国学术期刊综合评价数据库源期刊

中国核心期刊（遴选）数据库源期刊

中文科技期刊数据库源期刊

中文生物医学期刊文献数据库源期刊

世界卫生组织西太平洋地区医学索引（WPRIM）收录期刊



ISSN 2096-5087



9 772096 508227

万方数据

## 中华预防医学会系列杂志

SERIAL JOURNAL OF CHINESE PREVENTIVE MEDICINE ASSOCIATION

# 7

# 2022

# 预防医学

YUFANG YIXUE

月刊 1989年9月创刊 第34卷 第7期(总第347期) 2022年7月10日出版

## 主管

浙江省科学技术协会  
浙江省杭州市拱墅区武林广场8号  
浙江省科协大楼 310003

## 主办

浙江省预防医学会  
浙江省杭州市上城区中河中路  
258号瑞丰国际商务大厦20A  
310003

## 出版

浙江省疾病预防控制中心  
《预防医学》编辑部  
浙江省杭州市滨江区滨盛路  
3399号 310051  
电话(传真): 0571-87115497  
E-mail: zjfyx@cdc.zj.cn  
网址: <http://www.zjfyxzz.com>

主编 王 楨

编辑部主任 陈 钢

广告发布登记证号

浙市监广发Z-002号

印刷

浙江广育爱多印务有限公司

发行

自办发行  
《预防医学》编辑部

定价

每期10.00元, 全年120.00元

中国标准连续出版物号

ISSN 2096-5087

CN 33-1400/R

2022年版权归《预防医学》

编辑部所有

本刊刊出的所有文章不代表浙江省预防医学会和本刊编委会观点, 除非特别声明  
如有印装质量问题, 请联系本刊编辑部调换

## 目 次

### 论 著

浙江省实施《全国消除麻风病危害规划(2011—2020年)》

终期评估结果

..... 吴李梅, 费丽娟, 孔文明, 等 (649)

南京市血吸虫病防治策略调整前后效果比较

..... 何伊莎, 王毓, 杨佩才, 等 (654)

肝脏H19在*p,p'*-DDE干扰糖代谢关键基因中的作用

..... 郭晓晨, 高明, 彭雪云, 等 (659)

飞行人员高脂血症与肠道菌群分布研究

..... 王冬, 陈基快, 蔡文杰, 等 (665)

DRGs实施前后温岭市肺癌患者就诊费用及个人负担比较

..... 赵紫暄, 王乐, 王悠清, 等 (672)

2012—2021年湖州市居民溺水死亡及寿命损失分析

..... 丁晶莹, 俞梅华, 沈益妹 (676)

浙江省成年人睡眠时间与高血压的关联研究

..... 关云琦, 梁明斌, 潘劲, 等 (681)

记忆任务指标评估抑郁障碍风险研究

..... 余鸽, 娄乐, 徐方忠 (687)

### 综 述

中国糖尿病死亡流行特征研究进展

..... 高明妃, 胡如英, 胡崇高 (692)

### 疾病控制

2016—2020年湖州市疑似职业病报告病例特征及诊断情况

..... 刘弢, 张鹏, 张传会, 等 (696)

老年慢性病患者照顾者负担的影响因素分析

..... 孔琳琳, 李明津, 麻珂, 等 (700)

北京市通州区农村饮用水砷暴露健康风险评估

..... 周少磊, 刘波, 王鹏, 等 (705)

大气PM <sub>2.5</sub> 与呼吸系统、心脑血管疾病急救病例数的相关性研究	徐琪, 叶辉, 朱冰, 等 (710)
张家港市40岁及以上人群慢性阻塞性肺疾病合并骨质疏松症筛查结果	沈腊梅, 王临池, 杜国明, 等 (715)
新冠肺炎疫情期间医务人员焦虑状况的Meta分析	沈强, 张月琴, 江圣洁, 等 (720)
永嘉县结直肠癌筛查结果分析	郑沛, 卢丽微, 朱福乾, 等 (727)
2015—2019年武义县居民恶性肿瘤死亡趋势分析	王倩倩, 徐丽 (732)
<b>疾病监测</b>	
柯桥区居民死因监测结果分析	谢四化, 傅玲娟, 黄卓婷, 等 (738)
杭州市公共场所毛巾pH值调查结果	徐珊珊, 徐虹, 吕焜, 等 (743)
<b>妇幼保健</b>	
注意缺陷多动障碍不同表现型的反应时低频振幅研究	王其鹏, 曹龙飞, 张行, 等 (747)
产后盆底肌训练依从性的影响因素分析	曹慧, 章丽英, 钱军 (751)
<b>翻译文摘</b>	
2021年美国免疫实践咨询委员会关于在两类人群扩大使用埃博拉疫苗的建议	龚震宇, 龚训良 (756)

责任编辑 陈钢      英文编辑 徐文璐

---

# PREVENTIVE MEDICINE

Monthly    Established in September, 1989    Volume 34    Number 7 (Totally 347)    July 10, 2022

---

## Responsible Institution

Zhejiang Association for  
Science and Technology  
ZAST Building,  
8 Wulin Square, Gongshu  
District, Hangzhou, Zhejiang,  
310003

## Sponsor

Zhejiang Preventive  
Medicine Association  
Ruifeng International Business  
Building, 258 Central Zhonghe  
Road, Shangcheng District,  
Hangzhou, Zhejiang, 310003

## Publishing

Editorial Office of Preventive  
Medicine, Zhejiang Provincial  
Center for Disease Control  
and Prevention  
3399 Binsheng Road, Binjiang  
District, Hangzhou, Zhejiang,  
310051  
Tel(Fax): 0571-87115497  
E-mail: zjfyx@cdc.zj.cn  
<http://www.zjfyxzz.com>

## Editor-in-Chief

WANG Zhen

## Managing Director

CHEN Gang

## Printing

Zhejiang Guangyuidall  
Printing Co., Ltd.

## Distributor

Editorial Office of Preventive  
Medicine

## Price

10.00 yuan per issue  
120.00 yuan per year

## CSSN

ISSN 2096-5087  
CN 33-1400/R

Copyright © 2022 by the  
Editorial Office of Preventive  
Medicine

## CONTENTS

### Original Articles

#### Final evaluation of *National Leprosy Control Plan (2011–2020)* in Zhejiang Province

..... WU Limei, FEI Lijuan, KONG Wenming, et al (649)

#### Comparison of the effectiveness before and after the adjustment of schistosomiasis control strategies in Nanjing City

..... HE Yisha, WANG Yu, YANG Peicai, et al (654)

#### Role of hepatic H19 expression in glucose metabolism disorder induced by *p,p'*-dichlorodiphenyldichloroethylene

..... GUO Xiaochen, GAO Ming, PENG Xueyun, et al (659)

#### Hyperlipidemia and intestinal microflora distributions among flying personnel

..... WANG Dong, CHEN Jikuai, CAI Wenjie, et al (665)

#### Comparison of healthcare expenditures and self-payment among patients with lung cancer in Wenling City before and after implementation of diagnosis-related groups (DRGs)

..... ZHAO Zixuan, WANG Le, WANG Youqing, et al (672)

#### Trends in mortality and life lost due to drowning in Huzhou City from 2012 to 2021

..... DING Jingying, YU Meihua, SHEN Yimei (676)

#### Association between sleep duration and hypertension among adults in Zhejiang Province

..... GUAN Yunqi, LIANG Mingbin, PAN Jin, et al (681)

#### Performance of memory task indicators for assessment of the risk of depressive disorders

..... YU Ge, LOU Le, XU Fangzhong (687)

### Reviews

#### Research progress on epidemiological characteristics of death of diabetes in China

..... GAO Mingfei, HU Ruying, HU Chonggao (692)



## **Disease Control**

**Epidemiological characteristics and diagnosis of reported cases with suspected occupational diseases in Huzhou City from 2016 to 2020**

..... *LIU Tao, ZHANG Peng, ZHANG Chuanhui, et al* (696)

**Analysis of factors affecting the burden of caregivers of elderly patients with chronic diseases**

..... *KONG Linshu, LI Mingjin, MA Ke, et al* (700)

**Health risk assessment of arsenic exposure in rural drinking water in Tongzhou District, Beijing Municipality**

..... *ZHOU Shaolei, LIU Bo, WANG Peng, et al* (705)

**Correlation between atmospheric PM<sub>2.5</sub> and emergency call for respiratory and cardio-cerebrovascular diseases**

..... *XU Qi, YE Hui, ZHU Bing, et al* (710)

**Prevalence of comorbid chronic obstructive pulmonary disease and osteoporosis among residents aged 40 years and older in Zhangjiagang City**

..... *SHEN Lamei, WANG Linchi, DU Guoming, et al* (715)

**Prevalence of anxiety among healthcare professionals during the COVID-19 pandemic: a meta-analysis**

..... *SHEN Qiang, ZHANG Yueqin, JIANG Shengjie, et al* (720)

**Prevalence of colorectal cancer in Yongjia County**

..... *ZHENG Pei, LU Liwei, ZHU Fugan, et al* (727)

**Trends in cancer mortality in Wuyi County from 2015 to 2019**

..... *WANG Qianqian, XU Li* (732)

## **Disease Surveillance**

**Surveillance on causes of death in Keqiao District**

..... *XIE Sihua, FU Lingjuan, HUANG Zhuoting, et al* (738)

**Investigation on pH value of towels in public places in Hangzhou City**

..... *XU Shanshan, XU Hong, LÜ Ye, et al* (743)

## **Maternity and Child Health**

**Amplitude of low-frequency fluctuations of behavioral characteristics in different phenotypes of attention deficit hyperactivity disorder**

..... *WANG Qipeng, CAO Longfei, ZHANG Hang, et al* (747)

**Analysis of factors affecting the compliance of postpartum pelvic floor muscle training**

..... *CAO Hui, ZHANG Liying, QIAN Jun* (751)

**Responsible Editor** *CHEN Gang*

**English Editor** *XU Wenlu*

# 沃安欣® WEUPHORIA®

沃森生物  
13价肺炎球菌多糖结合疫苗



初心

5岁及以下儿童面临更高肺炎球菌疾病风险



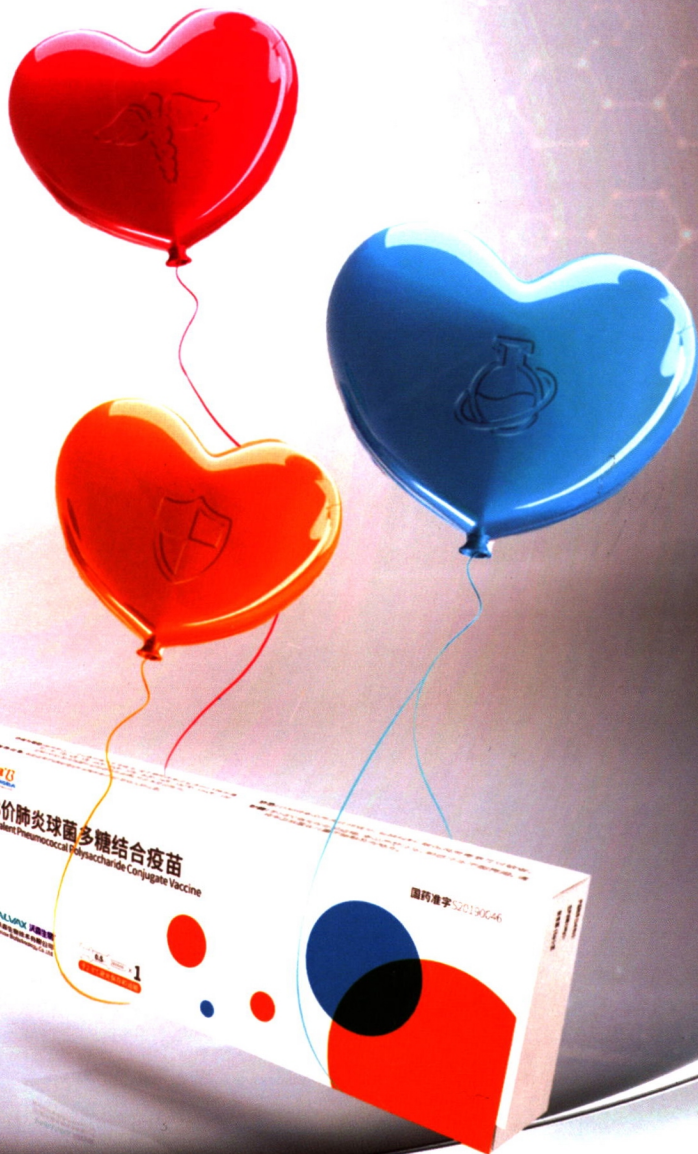
匠心

领先创新工艺, 严格质量监控, 广泛覆盖常见13种肺炎球菌血清型, 提供有效的血清型抗体保护



安心

接种方案灵活, 安全性良好, 覆盖所有6周龄~5岁(6周岁生日前)适龄儿童, 不错过每一刻保护



本广告仅供医学医药专业人士阅读  
不良反应、禁忌及其他注意事项详见说明书



## 四重高标准应对中国肺炎球菌疾病挑战

- ✓ 高工艺技术水平
- ✓ 良好的免疫原性
- ✓ 良好的安全性
- ✓ 广泛的适应性

WALVAX 沃森生物®

云南沃森生物技术股份有限公司监制  
生产企业: 玉溪沃森生物技术有限公司 地址: 云南省昆明市高新区科园路99号鼎易天成九栋A座19楼  
邮编: 650106 <http://www.walvax.com.cn> 电话: 0871-68312889/68312126 传真: 0871-68312567  
浙江省总代理: 宁波普诺生物医药有限公司