



浙江中西医结合杂志[®]

Zhejiang Zhongxiyi Jiehe Zazhi

ZHEJIANG JOURNAL OF INTEGRATED TRADITIONAL CHINESE AND WESTERN MEDICINE

2018年1月 第28卷 第1期 Vol.28 No.1 January 2018

目次

名老中医经验

何慧英治疗小儿斑秃经验探析 史华洁 何慧英 陶茂灿等(1)

张翼宙自拟方治疗经行乳房胀痛经验 朱玲玲 张翼宙(3)

论 著

丹参酮ⅡA对COPD模型大鼠肺组织炎症反应的影响及相关机制研究 俞凌 陈晔(4)

加味萎石汤对肾阴虚型PCOS模型小鼠卵泡抑素及激活素的影响 侯晶艳 傅萍(9)

白藜芦醇通过诱导自噬改善高脂饮食小鼠非酒精性脂肪肝 陆奇群 张曦(13)

山茱萸新苷抑制EAE模型大鼠中枢神经系统免疫细胞浸润
及VCAM-1表达的研究 张荣博 徐彬 朱敏姿等(16)

竹节参提取物对慢性酒精性肝损伤模型小鼠血清生化指标
及炎症因子水平的影响 何志刚 汪洋鹏 刘磊等(21)

经验交流

苦碟子注射液辅助治疗对急性脑梗死患者临床疗效及血清
炎症因子水平的影响 王继兴(25)

连续性肾脏替代治疗对重症急性胰腺炎患者降钙素原及预后
的影响 王莹 缪时星 陈贞素等(27)

舒肝解郁胶囊联合重复经颅磁刺激治疗精神分裂症后抑郁
疗效观察 陈松 张江涛(30)

腹腔镜下胆囊切除术对体液免疫影响的研究 周彬(32)

四物五子汤联合西药人工周期治疗卵巢早衰疗效观察 吴萍(34)



ZHEJIANG JOURNAL OF INTEGRATED TRADITIONAL CHINESE AND WESTERN MEDICINE

Vol.28 No.1 January 2018

Sponsor

Zhejiang Association of Integrated
Traditional Chinese and Western
Medicine
Zhejiang Province Hospital of
Integrated Traditional Chinese and
Western Medicine

Chief Editor HE Ge

Editor

Editorial Board of Journal of Zhejiang
Integrated Traditional Chinese and
Western Medicine
208 Huan Cheng Dong Road,
Hangzhou, 310003, China

Printing

Hangzhou Daily Press group
Shengyuan Printing CO., Ltd

Domestic Distributor

Local Post Offices

Overseas Distributor

China International Book Trading
Corporation
P.O. Box 399, Beijing, China
Code No.M5330

Tel 86-571-56109531 85186890

E-mail zj85186890@126.com

Web site

<http://zjzxy.alljournal.com.cn:8080>
<http://www.hzhhy.com>

CSSN

ISSN 1005-4561
CN 33-1177/R

Copyright©2018 by the Zhejiang Journal
of Integrated Traditional Chinese and
Western Medicine

The exclusive right to publish the article
and the right to publish the article
through information network are autho-
rized to the Zhejiang Journal of Integrated
Traditional Chinese and Western Medi-
cine when an article is published. All
articles published represent the opinions
of the authors, do not reflect the official
policy of the editorial department. If the
authors raise objections to the terms, they
should submit a statement along with
their manuscripts.

For any printing or bookbinding prob-
lem, customers should contact the edi-
torial department.

CONTENTS IN BRIEF

Experience of Famous Senior TCM Physicians

TCM Physician HE Huiying's Clinical Experience on Treatment of
Alopecia Areata in Children

..... SHI Huajie, HE Huiying, TAO Maocan, *et al*(1)

TCM Physician ZHANG Yizhou's Prescription for Improvement of
Breast Pain During the Period

ZHU Lingling, ZHANG Yizhou(3)

Original Articles

Effects of Tanshinone IIA on the Inflammation of Lung Tissue in

Rats with COPD and Its Mechanism

YU Ling, CHEN Ye(4)

Effects of Modified Loushi Medicinal Broth on Follistatin and

Activin in Polycystic Ovary Syndrome Model Mice with Chinese

Medical Differentiation of Kidney-yin Deficiency

..... HOU Jingyan, FU Pin(9)

Resveratrol Induces Autophagy and Its Interference Effect on

Experimental Nonalcoholic Fatty Liver Mice

..... LU Qiqun, ZHANG Xi(13)

Cornuside Inhibits Infiltration of Immune Cells and Expression

of VCAM-1 in the Central Nervous System of Rats with EAE

..... ZHANG Rongbo, XU Bin, ZHU Minzi, *et al*(16)

Effects of Panax Japonicus Extractions on Serum Biochemical

Indices and Inflammatory Factors in Mice with Alcoholic Liver

Injury

HE Zhigang, WANG Yangpeng, LIU Lei, *et al*(21)

Experience Communication

Clinical Effect of Adjuvant Therapy with Kudiezi Injection in

Patients with Acute Cerebral Infarction and Its Influence

on Serum Inflammatory Cytokines

WANG Jixing(25)

Effect of Continuous Renal Replacement Therapy on Procalcitonin

and the Prognosis of Patients with Severe Pancreatitis

..... WANG Ying, MIU Shixing, CHEN Zhensu, *et al*(27)



浙江中西医结合杂志[®]

Zhejiang Zhongxiyi Jiehe Zazhi

ZHEJIANG JOURNAL OF INTEGRATED TRADITIONAL CHINESE AND WESTERN MEDICINE

2018年1月 第28卷 第1期 Vol.28 No.1 January 2018

目次

名老中医经验

何慧英治疗小儿斑秃经验探析 史华洁 何慧英 陶茂灿等(1)

张翼宙自拟方治疗经行乳房胀痛经验 朱玲玲 张翼宙(3)

论 著

丹参酮ⅡA对COPD模型大鼠肺组织炎症反应的影响及相关机制研究 俞凌 陈晔(4)

加味萎石汤对肾阴虚型PCOS模型小鼠卵泡抑素及激活素的影响 侯晶艳 傅萍(9)

白藜芦醇通过诱导自噬改善高脂饮食小鼠非酒精性脂肪肝 陆奇群 张曦(13)

山茱萸新苷抑制EAE模型大鼠中枢神经系统免疫细胞浸润
及VCAM-1表达的研究 张荣博 徐彬 朱敏姿等(16)

竹节参提取物对慢性酒精性肝损伤模型小鼠血清生化指标
及炎症因子水平的影响 何志刚 汪洋鹏 刘磊等(21)

经验交流

苦碟子注射液辅助治疗对急性脑梗死患者临床疗效及血清
炎症因子水平的影响 王继兴(25)

连续性肾脏替代治疗对重症急性胰腺炎患者降钙素原及预后
的影响 王莹 缪时星 陈贞素等(27)

舒肝解郁胶囊联合重复经颅磁刺激治疗精神分裂症后抑郁
疗效观察 陈松 张江涛(30)

腹腔镜下胆囊切除术对体液免疫影响的研究 周彬(32)

四物五子汤联合西药人工周期治疗卵巢早衰疗效观察 吴萍(34)



浙江中西医结合杂志[®]

2018年1月 第28卷 第1期

1月20日 出版

主 管

浙江省卫生和计划生育委员会

主 办

浙江省中西医结合学会

浙江省中西医结合医院

主 编 何 革

编辑出版

浙江中西医结合杂志社

地 址

杭州市环城东路208号

邮 政 编 码 310003

电 话 (0571)85186890

(0571)56109531

邮 箱 zj85186890@126.com

印 刷 者

杭州日报报业集团

盛元印务有限公司

国内发行

浙江省报刊发行局

国外发行

中国国际图书贸易总公司

(北京399信箱)

订 购

全国各地邮局

刊 号

ISSN 1005-4561

CN 33-1177/R

国内邮发代号 32-112

国外邮发代号 5330(MO)

国内定价 8.00元

网 址

<http://zjzxy.alljournal.com.cn:8080>

或登陆杭州市红十字会医院网站

www.hzhhy.com 链接进入

2018年版权归属浙江中西医结合杂志

稿件一旦刊用,其专有出版权和网络传播权即被授予本刊。本刊刊出的所有文章不代表本刊编辑部的观点。若作者对此有异议,请在来稿时声明。如有印刷、装订质量问题,请向本刊编辑部调换。

生物信息雀啄灸红外治疗仪治疗颈肩腰腿痛

软组织损伤临床观察 龙华晴 吴人照 寿恩良等(37)

温针灸辅治肱二头肌长头腱固定术后

并发症疗效观察 孙风凡 张盛君 宁 源(39)

FibroTouch 和 ARFI 对慢性乙型肝炎患者

肝脏纤维化程度诊断价值分析 李华威(41)

改良融合器旋转稳定术治疗峡部裂型

腰椎滑脱症临床观察 虞 杰 龙亨国 周成洪等(44)

COOK 球囊预防中重度宫腔粘连疗效分析 周琴琴 金群俏(46)

酪酸梭菌活菌散联合利巴韦林治疗小儿手足口病

疗效及对患儿心肌酶和炎性因子的影响 章 颖 华 洁(49)

临床报道

针刺配合补中益气汤治疗气血亏虚型

颈性眩晕临床观察 戴丽莉 候转转(51)

糖尿病性乳腺病2例 崔艳婷 周剑萍 谢小红(53)

五味消毒饮纱条联合负压引流术治疗

压疮感染临床观察 周月红 王开英 张飞华等(55)

火针结合中药熏蒸治疗膝关节

慢性滑膜炎临床观察 张忠平 张海月 马政涛等(57)

调查研究

老年癫痫持续状态死亡相关危险因素

研究 蒋 艳 康真真 杨 琳等(60)

2型糖尿病患者骨代谢指标与体质量指数、

胰岛β细胞功能及骨密度相关性研究 叶 斌(63)

基于数据挖掘傅萍治疗先兆流产用药

规律研究 沈 毅 傅 萍(67)

药学研究

蕲蛇药理研究及临床应用进展 朱晓晓(72)

综 述

中医药治疗阿片类药物相关性便秘

研究进展 符丹丽 陈培丰(75)

中医药治疗三阴性乳腺癌进展 张奕萌 谢小红 高秀飞(77)

天灸疗法的临床应用现状及思考 姚 问 吴碧雯 张江松等(80)

资 讯 (74,82)

责任编辑 张晓君

糖尿病性乳腺病 2 例

(正文见第 53 页)

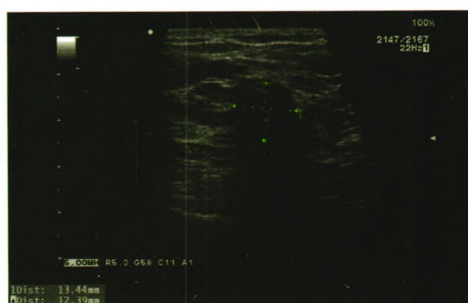


图 1 B 超可见一形态不规则,边界欠清的肿块,后方回声衰减明显。

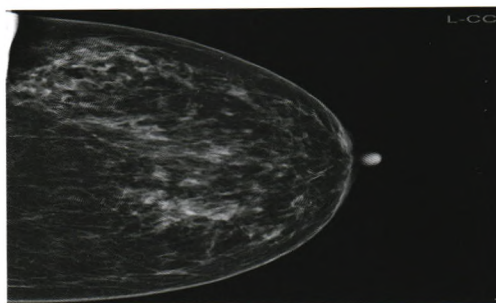


图 2 钼靶示左乳呈不均匀致密腺体型,乳头、乳晕及皮肤正常,左乳外上见少许点状钙化影,未见明显肿块,无明显异常血管影。

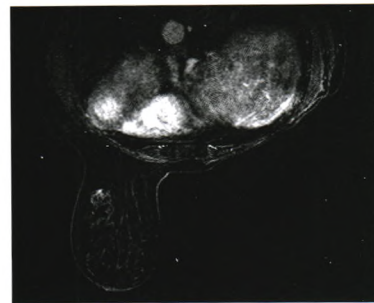


图 3 MRI 示左乳多发腺体斑片样强化影,外下为著,考虑部分腺体增生改变。

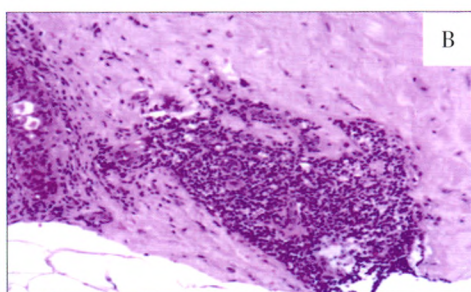
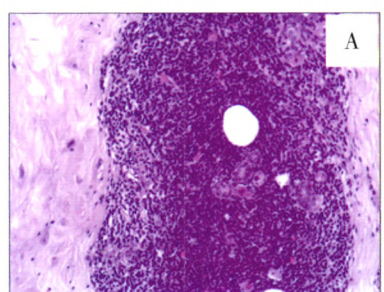


图 4 病理图片(HE ×10):镜下见导管周围多量淋巴细胞浸润,致密的纤维疙瘩样纤维组织,间质中见上皮样纤维母细胞。

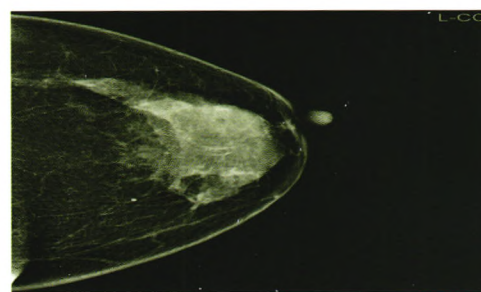


图 6 钼靶示:左乳呈不均匀致密腺体型,乳头、乳晕及皮肤正常,左乳外象限分布欠均,左乳内下见小圆形钙化影,未见明显异常肿块,无明显异常血管影。



图 5 B 超见左乳包块样回声,边界欠清;A:见一大小约 2.76×1.80cm(3 点乳晕区)肿块;B:见一大小约 1.48×0.95cm(11 点乳晕旁)肿块,提示回声不均,结节边缘见彩流信号,RI:0.7。

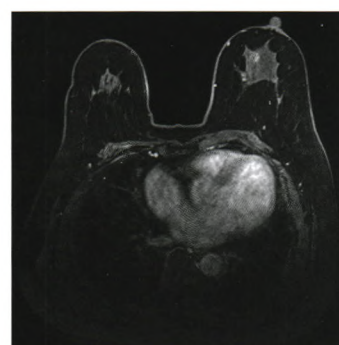


图 7 MRI 示:左乳多发斑片强化灶,考虑局灶性增生可能。

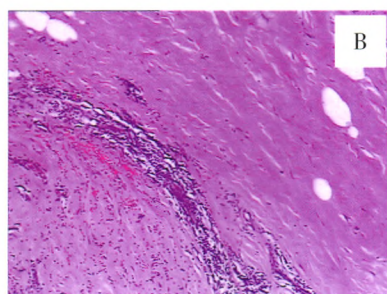
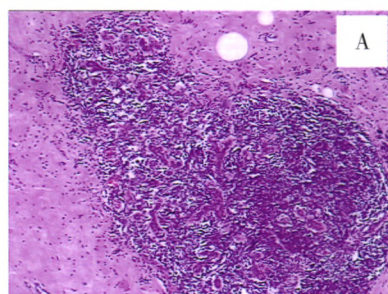


图 8 病理图片(HE ×10):镜下见导管周围大量小淋巴细胞浸润,间质可见少量肌纤维母细胞,伴较多的瘢痕疙瘩样纤维化,导管上皮未见明显异常。