



浙江中西医结合杂志[®]

Zhejiang Zhongxiyi Jiehe Zazhi

ZHEJIANG JOURNAL OF INTEGRATED TRADITIONAL CHINESE AND WESTERN MEDICINE

2018年5月 第28卷 第5期 Vol.28 No.5 May 2018

目次

名老中医经验

- 王会仍诊治肺间质纤维化经验 周忠辉 骆仙芳(343)
- 王真应用白芍治疗肺系疾病临床经验 郑苏群 王真(345)
- 宋康辨治肺癌术后经验撷菁 陆盼盼 杨珺超 潘俊杰等(346)

论 著

- 大黄提取物对脂多糖诱导的内皮细胞的保护作用研究 杨舟鑫 郭冬阳 蔡国龙(349)
- 扶正祛浊法对糖尿病肾病大鼠 TLR4/MyD88 通路的影响 何燕妮 陈理 高祥福(353)
- 大黄联合谷氨酰胺对急性肝衰竭模型大鼠肝功能及肠道屏障功能的影响 武瑞 刘春涛 傅晓晴等(358)
- 二氢青蒿素抑制 ATF2 磷酸化提高胃癌细胞对 5-氟尿嘧啶的敏感性 戴卓睿 毛其芬(363)
- 保留膀胱颈近端尿道在前列腺癌根治术后尿控功能中的作用 李绍江 张士更 张楠(366)

经验交流

- 不同负压抽吸在甲状腺结节细针穿刺中的应用 李丹 徐华军 陈文显等(370)
- 英夫利西单抗辅助治疗成人克罗恩病临床疗效及对生存质量的影响 苏林燕 尧小青(373)
- 麝香保心丸预防经桡动脉冠状动脉介入中桡动脉痉挛的疗效研究 黄一伟 贾珠银 林斌等(375)
- 益气清热降浊汤辅治慢性肾脏病 3~4 期临床研究 吴昊 徐惠 王丽霞(379)
- 小边界与指南边界适形调强放疗联合替莫唑胺化疗在脑恶性胶质瘤的应用及其相关因素的回顾性研究 蒋先明 文强 叶瑞智等(381)
- 中药熏洗联合穴位注射对自体动静脉内瘘成熟影响的临床研究 毛俐婵 王文荣 蒋贤辉等(384)
- 应用不同钢板内固定治疗 Ruedi-Allgower II、III 型闭合性胫骨 Pilon 骨折临床观察 汪清(386)

ISSN 1005-4561



万方数据

浙江省中西医结合学会 浙江省中西医结合医院 主办

SPONSOR: Zhejiang Association of Integrated Traditional Chinese and Western Medicine; Zhejiang Province Hospital of Integrated Traditional Chinese and Western Medicine



浙江中西医结合杂志[®]

Zhejiang Zhongxiyi Jiehe Zazhi

ZHEJIANG JOURNAL OF INTEGRATED TRADITIONAL CHINESE AND WESTERN MEDICINE

2018年5月 第28卷 第5期 Vol.28 No.5 May 2018

目次

名老中医经验

- 王会仍诊治肺间质纤维化经验 周忠辉 骆仙芳(343)
- 王真应用白芍治疗肺系疾病临床经验 郑苏群 王真(345)
- 宋康辨治肺癌术后经验撷菁 陆盼盼 杨珺超 潘俊杰等(346)

论 著

- 大黄提取物对脂多糖诱导的内皮细胞的保护作用研究 杨舟鑫 郭冬阳 蔡国龙(349)
- 扶正祛浊法对糖尿病肾病大鼠 TLR4/MyD88 通路的影响 何燕妮 陈理 高祥福(353)
- 大黄联合谷氨酰胺对急性肝衰竭模型大鼠肝功能及肠道屏障功能的影响 武瑞 刘春涛 傅晓晴等(358)
- 二氢青蒿素抑制 ATF2 磷酸化提高胃癌细胞对 5-氟尿嘧啶的敏感性 戴卓睿 毛其芬(363)
- 保留膀胱颈近端尿道在前列腺癌根治术后尿控功能中的作用 李绍江 张士更 张楠(366)

经验交流

- 不同负压抽吸在甲状腺结节细针穿刺中的应用 李丹 徐华军 陈文显等(370)
- 英夫利西单抗辅助治疗成人克罗恩病临床疗效及对生存质量的影响 苏林燕 尧小青(373)
- 麝香保心丸预防经桡动脉冠状动脉介入中桡动脉痉挛的疗效研究 黄一伟 贾珠银 林斌等(375)
- 益气清热降浊汤辅助治疗慢性肾脏病 3~4 期临床研究 吴昊 徐惠 王丽霞(379)
- 小边界与指南边界适形调强放疗联合替莫唑胺化疗在脑恶性胶质瘤的应用及其相关因素的回顾性研究 蒋先明 文强 叶瑞智等(381)
- 中药熏洗联合穴位注射对自体动静脉内瘘成熟影响的临床研究 毛俐婵 王文荣 蒋贤辉等(384)
- 应用不同钢板内固定治疗 Ruedi-Allgower II、III 型闭合性胫骨 Pilon 骨折临床观察 汪清(386)

ISSN 1005-4561



万方数据

浙江省中西医结合学会 浙江省中西医结合医院 主办

SPONSOR: Zhejiang Association of Integrated Traditional Chinese and Western Medicine; Zhejiang Province Hospital of Integrated Traditional Chinese and Western Medicine

浙江中西医结合杂志[®]

2018年5月 第28卷 第5期

5月20日 出版

主 管

浙江省卫生和计划生育委员会

主 办

浙江省中西医结合学会

浙江省中西医结合医院

主 编 何 革

编辑出版

浙江中西医结合杂志社

地 址

杭州市环城东路208号

邮 政 编 码 310003

电 话 (0571)85186890

(0571)56109531

邮 箱 zj85186890@126.com

印 刷 者

杭州日报报业集团

盛元印务有限公司

国内发行

浙江省报刊发行局

国外发行

中国国际图书贸易总公司

(北京399信箱)

订 购

全国各地邮局

刊 号

ISSN 1005-4561

CN 33-1177/R

国内邮发代号 32-112

国外邮发代号 5330(MO)

国内定价 8.00元

网 址

http://zjzxy.alljournal.com.cn:8080

或登陆杭州市红十字会医院网站

www.hzhhy.com 链接进入

2018年版权归属浙江中西医结合杂志

稿件一旦刊用,其专有出版权和网络传播权即被授予本刊。本刊刊出的所有文章不代表本刊编辑部的观点。若作者对此有异议,请在来稿时声明。如有印刷、装订质量问题,请向本刊编辑部调换。

不同中医体质对无痛胃镜患者丙泊酚麻醉

效果的影响 沈棋洪 李慧芳 袁孝忠(389)

内关穴位埋线对冠心病患者自主神经功能

及运动能力的影响 高真真 朱志文 徐雪等(391)

非甾体类抗炎滴眼液与类固醇滴眼液对白内障

患者术后炎症反应疗效的比较 ... 周贤波 郑慧芬 张纪卫等(394)

临床报道

中药茶包对湿热质尿路结石复发患者

尿液的影响 蔡新建 林佳清 魏来(399)

游离腕横纹皮瓣修复手指皮肤

软组织缺损 刘丰 徐靖宏 蔡晓斌等(401)

口服胃窗超声造影在胃溃疡治疗前后随访中的

应用价值 谢亚羽 鲁幸毅 刘强(403)

椎体成形术联合密固达与补肾壮骨汤治疗

老年骨质疏松性压缩骨折效果比较 何建飞 杨光(404)

中西医结合治疗巨大型腰椎间盘突出症1例 侯文斌(406)

中药联合情志疗法在早期先兆流产合并

心理障碍中的应用 马景 张来 何嘉琳等(408)

垂体后叶素在腹腔镜下子宫次全切术中

使用效果分析 何燕 刘金炜(411)

儿童脑型肺吸虫病1例诊治分析 吴南海 谢益兵(412)

双(多)钢板治疗复杂股骨转子下

粉碎骨折17例分析 李俊 冯济陈(414)

药学研究

槐花药效成分含量比较相关性

研究 连优优 叶菲菲 吕伟旗等(416)

调查研究

健脾方药治疗大肠癌术后患者随机对照试验

的系统评价和Meta分析 周萌萌 冯冠 阮善明等(421)

综 述

中医药对肺癌p53基因表达影响的研究

进展 吴旭萍 张海桥 林胜友(426)

肌内效贴在脑卒中后康复中的应用现状

及展望 满夏楠 倪克锋(430)

中药免疫治疗原发性肝癌研究

进展 黄安民 杨斯佳 虞璐琳等(433)

针灸治疗围绝经期肥胖临床研究进展 黄元安 金肖青(436)

其 他

本刊撰稿要求 (362)

稿约 (398)

责任编辑 李晓玲

ZHEJIANG JOURNAL OF INTEGRATED TRADITIONAL CHINESE AND WESTERN MEDICINE

Vol.28 No.5 May 2018

Sponsor

Zhejiang Association of Integrated
Traditional Chinese and Western
Medicine
Zhejiang Province Hospital of
Integrated Traditional Chinese and
Western Medicine

Chief Editor HE Ge

Editor

Editorial Board of Journal of Zhejiang
Integrated Traditional Chinese and
Western Medicine
208 Huan Cheng Dong Road,
Hangzhou, 310003, China

Printing

Hangzhou Daily Press group
Shengyuan Printing CO., Ltd

Domestic Distributor

Local Post Offices

Overseas Distributor

China International Book Trading
Corporation
P.O. Box 399, Beijing, China
Code No. M5330

Tel 86-571-56109531 85186890

E-mail zj85186890@126.com

Web site

<http://zjzxy.alljournal.com.cn:8080>
<http://www.hzhhy.com>

CSSN

ISSN 1005-4561
CN 33-1177/R

Copyright ©2018 by the Zhejiang Journal
of Integrated Traditional Chinese and
Western Medicine

The exclusive right to publish the article
and the right to publish the article
through information network are autho-
rized to the Zhejiang Journal of Integrated
Traditional Chinese and Western Medi-
cine when an article is published. All
articles published represent the opinions
of the authors, do not reflect the official
policy of the editorial department. If the
authors raise objections to the terms, they
should submit a statement along with
their manuscripts.

For any printing or bookbinding pro-
blem, customers should contact the edi-
torial department.

CONTENTS IN BRIEF

Experience of Famous Senior TCM Physicians

- TCM Physician WANG Huirong's Experience on Diagnosis and
Treatment of Pulmonary Interstitial Fibrosis
..... ZHOU Zhonghui, LUO Xianfang(343)
- TCM Physician WANG Zhen's Experience on Treatment of Pulmonary
Diseases with White Pelican ZHENG Suqun, WANG Zhen(345)
- TCM Physician SONG Kang's Experience on Differential
Diagnosis and Treatment after Lung Cancer Surgery
..... LU Panpan, YANG Junchao, PAN Junjie, *et al*(346)

Original Articles

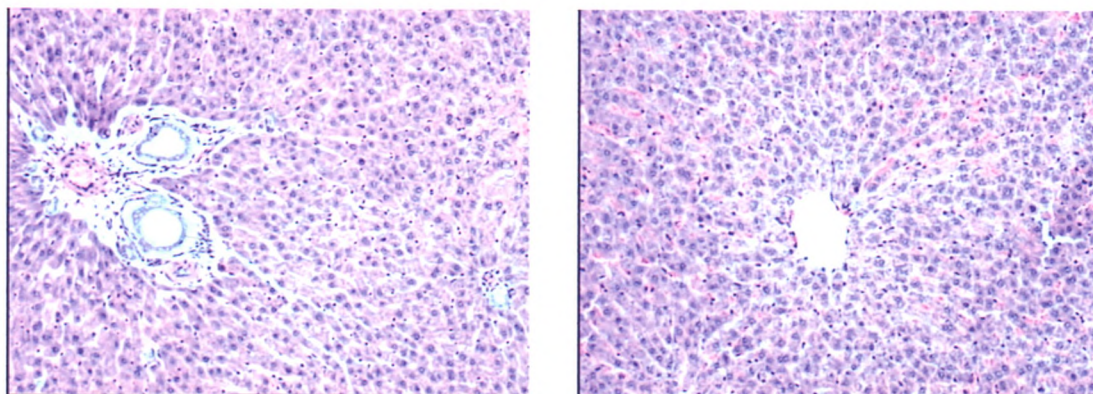
- Effect of Rhubarb Extract on the Protection of Endothelial Cells
after Lipopolysaccharide-induced Injury
..... YANG Zhouxin, GUO Dongyang, CAI Guolong(349)
- Effect of Chinese Medical Method of Fuzheng Quzhuo on the
Pathway TLR4/MyD88 in Rats with Diabetic Nephropathy
..... HE Yanni, CHEN Li, GAO Xiangfu(353)
- Effect of Rhubarb Combined with Glutamine on Liver Function
and Intestinal Barrier Function of Rat Model of Acute Hepatic
Failure WU Rui, LIU Chuntao, FU Xiaoqing, *et al*(358)
- Dihydroartemisinin Increases Sensitivity of Gastric Cancer Cells to
5-fluorouracil Through Suppression of ATF2 Phosphorylation
..... DAI Zhuorui, MAO Qifen(363)
- Effect of Bladder Neck Preservation During Laparoscopic Radical
Prostatectomy on Early Urinary Continence
..... LI Shaojiang, ZHANG Shigeng, ZHANG Nan(366)

Experience Communication

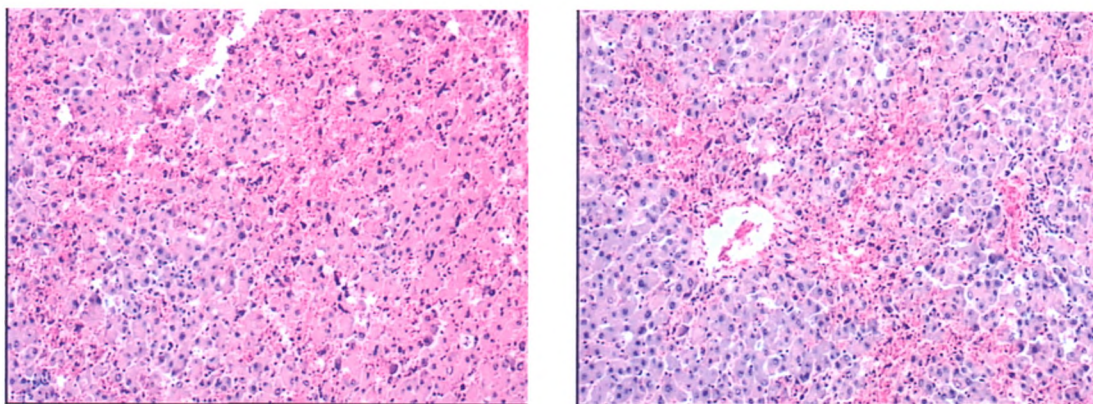
- Comparison of Different Fine-needle Aspiration in Thyroid Nodules
..... LI Dan, XU Huajun, CHEN Wenxian, *et al*(370)
- Therapeutic Efficacy of Infliximab as Adjuvant Therapy of Adult
Crohn's Disease and Its Effect on Life Quality of the Patient
..... SU Linyan, YAO Xiaoqing(373)

大黄联合谷氨酰胺对急性肝衰竭模型大鼠肝功能及肠道屏障功能的影响

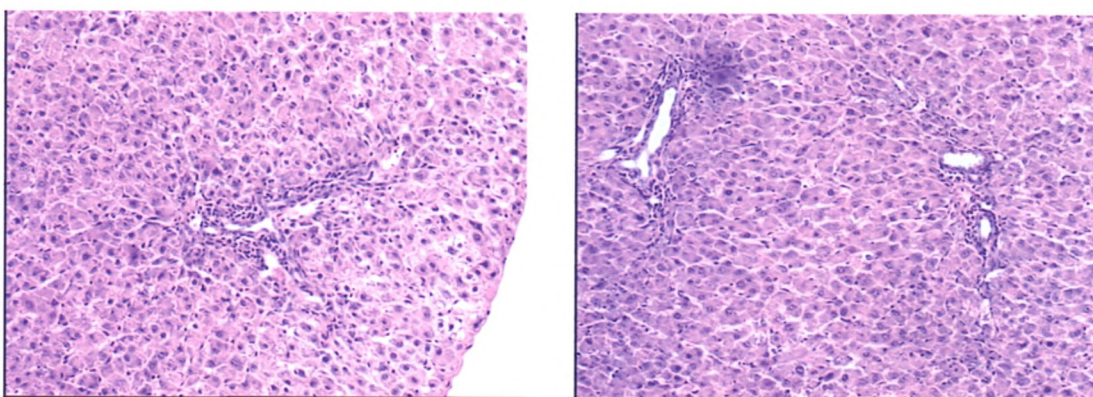
(正文见第 358 页)



正常组:肝小叶正常结构清晰可见,肝板排列整齐(HE 染色×100)



模型组:肝小叶结构模糊,小叶内肝细胞严重变性,肝索排列紊乱,可见弥漫融合和大块坏死及桥接坏死(HE 染色×100)



防治组:肝组织损伤较模型组明显减轻,肝小叶正常结构存在,小叶内肝细胞疏松变性并见点状坏死及小片状坏死,可见少量中性粒细胞、淋巴细胞等浸润,肝板排列拥挤(HE 染色×100)

图 1 各组大鼠肝脏病理比较