

中国科技核心期刊
《CAJ-CD规范》执行优秀期刊
中国农林核心期刊

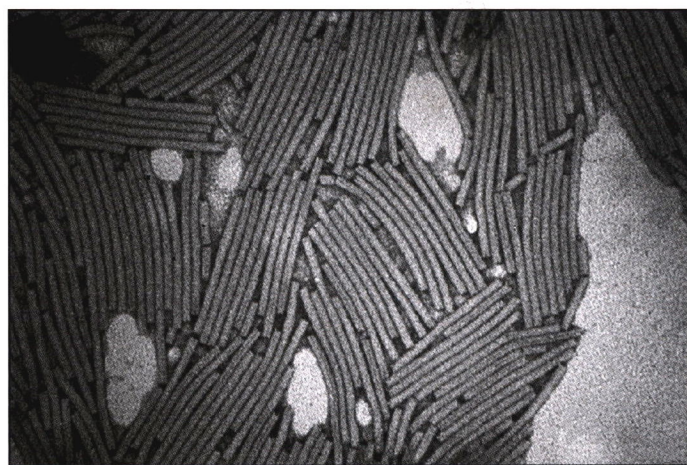
0914
1/Q
QK2249278

植物病理学报

ACTA PHYTOPATHOLOGICA SINICA

ZHIWU BINGLI XUEBAO

VOL.52 NO.6 2022



ISSN 0412-0914



9 770412 091224

中国植物病理学会 主办
中国农业大学

2022年12月
52卷第6期

植物病理学报

第 52 卷 第 6 期

目 次(卷终)

2022 年 12 月

病原学

- 871 玉米小斑病菌中一种维多利亚病毒的分离及其基因组全序列分析(英文)
聂三妹, 成慧, 柯婧, 安红柳, 邓清超, 方守国, 王浩然, 章松柏
- 881 侵染白附子的芋花叶病毒分子变异研究
秦艳红, 高素霞, 刘玉霞, 文艺, 杨瑾, 李雪梦, 王凤丽, 戚文平, 康宇静, 王飞, 鲁传涛

细胞生物学、生理学、生物化学、分子生物学

- 891 稻曲病菌转录因子 *UvZnFTF2* 参与稻曲病菌生长发育和致病性
宋天巧, 于俊杰, 俞咪娜, 曹慧娟, 潘夏艳, 齐中强, 杜艳, 梁栋, 张荣胜, 刘永锋
- 899 稻曲病菌有性生殖中光诱导基因的转录组分析
孙钰超, 邓平川, 邓启得, 胡东维
- 913 核转运蛋白 *SsKapM* 涉及调控甘蔗鞭孢堆黑粉菌的菌丝生长
甘永健, 陈金辉, 崔国兵, 唐金阳, 邓懿祯
- 927 山茶炭疽菌 *CcSnf1* 基因参与调控山茶炭疽菌的生长发育和致病力
徐小文, 王义勋, 张子一, 沈蜜
- 940 磷酸甘油转移酶基因在水稻白叶枯病菌致病力中的作用研究
任沛东, 叶文新, 刘倩倩, 卢卓健, 朱桂宁, 贤小勇, 李瑞芳

植物病害及其防治

- 950 丹参茎基腐病病原鉴定及防治药剂筛选
王飞, 杨瑾, 李雪梦, 高素霞, 文艺, 刘玉霞, 秦艳红, 戚文平, 鲁传涛

实验方法

- 959 一种大豆对拟茎点茎枯病抗性鉴定技术体系的构建
赵晓林, 李凯楠, 郑素娇, 赵云, 叶文武, 郑小波, 王源超

封面照片的注释见闫志勇等的文章(979页)。

- 967 土壤中芸薹根肿菌 qPCR 检测与风险预警体系的建立与应用
柴阿丽, 李晓菁, 张思雨, 李兴盛, 袁晓伟, 石延霞, 谢学文, 李磊, 李宝聚
- 976 番茄褐色皱果病毒胶体金免疫试纸条的研制
闫志勇, 牟修岐, 赵梅胜, 马华玉, 耿超, 田延平, 杨武杰, 李向东
- 984 马铃薯腐烂茎线虫 RPA-LFD 可视化快速检测方法的建立
高波, 马娟, 李秀花, 王容燕, 陈书龙

研究简报

- 993 河南省小麦根、茎部内生真菌多样性及平板拮抗活性研究
辛赫文, 徐建强, 杨岚, 李华奇, 侯颖, 林晓民
- 999 引起水稻颖壳褐斑病的两种蠕孢菌分离鉴定
赵晨宇, 刘伟, 郭泽建, 陈旭君
- 1003 北京葡萄溃疡病病原菌 *Lasiodiplodia citricola* 的鉴定和生物学特性初探
吴林娜, 李兴红, 张玮, 周悦妍, 燕继晔
- 1006 百香果疮痂病病原菌鉴定
史国英, 曾泉, 叶雪莲, 马明亮, 胡春锦
- 1009 芒果蒂腐病原葡萄座腔菌科真菌种类鉴定
孙秋玲, 杨芝霓, 唐利华, 黄穗萍, 陈小林, 李其利, 郭堂勋, 莫贱友, 韦继光, 罗来凤
- 1013 香梨树腐烂病菌表型菌株生物学特性及致病性
董力畅, 王喆, 王兰, 沙帅帅, 郝海婷
- 1018 西葫芦弯孢叶枯病病原菌 *Curvularia spicifera* 的鉴定
徐成楠, 丁丹丹, 李江文, 刘博, 鲍壹江, 李嘉欣, 胡嘉伟
- 1021 侵染云南鸡蛋果的病毒种类鉴定及 CMV *cp* 基因序列分析
柳勤海, 兰平秀, 吕霞, 李凡, 谭冠林

I-XVI 2023 年《植物病理学报》稿约

ACTA PHYTOPATHOLOGICA SINICA

Volume 52 Number 6

CONTENTS (The end)

December 2022

ETIOLOGY

- 871 Isolation and Full-length Sequence Analysis of a Victorivirus from *Bipolaris maydis* (English)
NIE Sanmei, CHENG Hui, KE Jing, AN Hongliu, DENG Qingchao, FANG Shouguo, WANG Haoran, ZHANG Songbai
- 881 Molecular variability of the dasheen mosaic virus infecting *Typhonium giganteum* Engl.
QIN Yanhong, GAO Suxia, LIU Yuxia, WEN Yi, YANG Jin, LI Xuemeng, WANG Fengli, QI Wenping, KANG Yujing, WANG fei, LU Chuantao

CELL BIOLOGY, PHYSIOLOGY, BIOCHEMISTRY, AND MOLECULAR BIOLOGY

- 891 A fungal-specific transcription factor UvZnFTF2 is required for vegetative growth, conidiation, and pathogenicity of *Ustilagoidea vires*
SONG Tianqiao, YU Junjie, YU Mina, CAO Huijuan, PAN Xiayan, QI Zhongqiang, DU Yan, LIANG Dong, ZHANG Rongsheng, LIU Yongfeng
- 899 Transcriptomic analysis of light-induced sexual reproduction in *Villosiclava vires*
SUN Yuchao, DENG Pingchuan, DENG Qide, HU Dongwei
- 913 The karyopherin SsKapM is involved in regulation of *Sporisorium scitamineum* filamentation
GAN Yongjian, CHEN Jinhui, CUI Guobing, TANG Jinyang, DENG Yizhen
- 927 *CcSnf1* is involved in regulating development and pathogenicity in *Colletotrichum camelliae*
XU Xiaowen, WANG Yixun, ZHANG Ziyi, SHEN Mi
- 940 Study on the role of glycerophosphotransferase gene in the pathogenicity of *Xanthomonas oryzae* pv. *oryzae*
REN Peidong, YE Wenxin, LIU Qianqian, LU Zhuojian, ZHU Guining, XIAN Xiaoyong, LI Ruifang

PLANT DISEASE AND CONTROL

- 950 Identification of basal stem rot causal pathogen in *Salvia miltiorrhiza* and evaluation of fungicides on the inhibition of mycelial growth in laboratory
WANG Fei, YANG Jin, LI Xuemeng, GAO Suxia, WEN Yi, LIU Yuxia, QIN Yanhong, QI Wenping, LU Chuantao

EXPERIMENTAL METHOD

- 959 Establishment of a technical system for the identification of soybean resistance to Phomopsis stem blight
ZHAO Xiaolin, LI Kainan, ZHENG Sujiao, ZHAO Yun, YE Wenwu, ZHENG Xiaobo, WANG Yuanchao
- 967 Application of quantitative PCR based detection

system for the risk early warning of *Plasmodiophora brassicae* in soil

CHAI Ali, LI Xiaojing, ZHANG Siyu, LI Xingsheng, YUAN Xiaowei, SHI Yanxia, XIE Xuewen, LI Lei, LI Baoju

- 976 Development of colloidal gold immunochromatographic strip for detection of tomato brown rugose fruit virus
YAN Zhiyong, MU Xiuqi, ZHAO Meisheng, MA Huayu, GENG Chao, TIAN Yanping, YANG Wujie, LI Xiangdong
- 984 Development of RPA-LFD visualization assay for rapid detection of *Ditylenchus destructor*
GAO Bo, MA Juan, LI Xiuhua, WANG Rongyan, CHEN Shulong

RESEARCH NOTES

- 993 Diversity of fungal endophytes in roots and stems of wheat in Henan Province and their antifungal activity
XIN Hewen, XU Jianqiang, YANG Lan, LI Huaqi, HOU Ying, LIN Xiaomin
- 999 Identification of pathogens causing brown spot disease on rice glume
ZHAO Chenyu, LIU Wei, GUO Zejian, CHEN Xujun
- 1003 Identification and biological characteristics of *Lasiodiplodia citricola* causing Botryosphaeria dieback of grapes in Beijing
WU Linna, LI Xinghong, ZHANG wei, ZHOU Yueyan, YAN Jiye
- 1006 Identification of the pathogen causing scab disease on passion fruit (*Passiflora* Linn.)
SHI Guoying, ZENG Quan, YE Xuelian, MA Mingliang, HU Chunjin
- 1009 Identification of pathogenic Botryosphaeriaceae species from mango stem-end rot
SUN Qiuling, YANG Zhini, TANG Lihua, HUANG Suiping, CHEN Xiaolin, LI Qili, GUO Tangxun, MO Jianyou, WEI Jiguang, LUO Laifeng
- 1013 Biological characteristics and pathogenicity of phenotypic strains of fragrant pear rot pathogen
DONG Lichang, WANG Zhe, WANG Lan, SHA Shuaishuai, HAO Haiting
- 1018 Identification of the pathogen *Curvularia spicifera* causing *Cucurbita pepo* leaf necrotic disease
XU Chengnan, DING Dandan, LI Jiangwen, LIU Bo, BAO Yijiang, LI Jiabin, HU Jiawei
- 1021 Identification of the viruses infecting *Passiflora edulis* in Yunnan and sequence analysis of the *cp* gene of CMV infecting *P. edulis*
LIU Qinhai, LAN Pingxiu, LÜ Xia, LI Fan, TAN Guanlin

《植物病理学报》编辑委员会
Editorial Board of ACTA PHYTOPATHOLOGICA SINICA

主 编 (Editor-in-Chief): 郭泽建(Guo Zejian)

副主编 (Associate Editors-in-Chief) (以姓氏笔画为序):

于嘉林(Yu Jialin)	孙文献(Sun Wenxian)	陈功友(Chen Gongyou)
周益林(Zhou Yilin)	姜道宏(Jiang Daohong)	简 恒(Jian Heng)
窦道龙(Dou Daolong)		

编 委 (Members of Editorial Board) (以姓氏笔画为序):

马忠华(Ma Zhonghua)	王文明(Wang Wenming)	马 平(Ma Ping)
王锡锋(Wang Xifeng)	王源超(Wang Yuanchao)	王宗华(Wang Zonghua)
刘文德(Liu Wende)	严 进(Yan Jin)	朱振东(Zhu Zhendong)
李洪连(Li Honglian)	何勇强(He Yongqiang)	李大伟(Li Dawei)
张力群(Zhang Liqun)	张正光(Zhang Zhengguang)	宋凤鸣(Song Fengming)
陈保善(Chen Baoshan)	范 军(Fan Jun)	陈立杰(Chen Lijie)
周明国(Zhou Mingguo)	周雪平(Zhou Xueping)	罗朝喜(Luo Chaoxi)
姜子德(Jiang Zide)	钱 韦(Qian Wei)	单卫星(Shan Weixing)
曹克强(Cao Keqiang)	康振生(Kang Zhensheng)	钱国良(Qian Guoliang)
彭德良(Peng Deliang)	储昭辉(Chu Zhaohui)	彭友良(Peng Youliang)
		魏太云(Wei Taiyun)

Overseas Members of Editorial Board: Yong Luo Cindy Morris Yinong Yang
 Tom Hsiang Wong Sek Man Xiao-Bing Yang Philippe C. Nicot

责任编辑 (Executive Editors): 于金枝(Yu Jinzhi) 曾晓葳(Zeng Xiaowei)

植物病理学报(双月刊)

2022年第52卷第6期(1955年创刊)

编 辑 《植物病理学报》编辑部

(地址:中国农业大学植保楼

1036室 北京 100193)

电话:010-62732364

传真:010-62813785

E-mail: zwbldb@cau.edu.cn

网址: <http://zwbldb.magtech.com.cn>

主 编 郭泽建

主 管 中国科学技术协会

主 办 中国植物病理学会

中国农业大学

出 版 中国植物病理学会

印 刷 北京科信印刷有限公司

国内发行 中国邮政集团有限公司

北京市报刊发行局

国外发行 中国国际图书贸易集团有限公司

(北京 399 信箱)

ACTA PHYTOPATHOLOGICA SINICA (Bimonthly)

Vol. 52 No. 6 2022 (Started in 1955)

Edited by Editorial Board of ACTA PHYTOPATHOLOGICA SINICA

(1036 Plant Protection Bldg., China Agricultural

University, Beijing 100193)

Editor-in-Chief Guo Zejian

Responsible Institution China Association for Science and Technology

Sponsored by Chinese Society for Plant Pathology

China Agricultural University

Published by Chinese Society for Plant Pathology

Printed by Beijing Kexin Printing Co., Ltd

Beijing 102208

Distributed by

Domestic China Post Group Co., Ltd, Beijing Bureau for Distribution of
Newspapers and Journals (Periodical No. 82-214)

Foreign China International Book Trading Corporation

(P. O. Box 399, Beijing, China) (No. Q447)