

ISSN 1673-9701

CN 11-5603/R

# 中国现代医生

China Modern Doctor

主管：国家卫生健康委员会

主办：中国医学科学院

邮发代号：80-611

中国现代医生  
CHINA MODERN DOCTOR

二〇二三年五月

中旬刊

第六十一卷

第十四期

ISSN 1673-9701



9 771673 970235

世界卫生组织西太区医学索引 (WPRIM) 收录期刊  
中国核心期刊 (遴选) 数据库收录期刊  
解放军医学图书馆 CMCC 和 CMCI 收录期刊  
美国《乌利希期刊指南 (网络版)》收录期刊  
RCCSE 中国核心学术期刊

中国学术期刊网络出版总库收录期刊  
万方数据 - 数字化期刊群收录期刊  
中国期刊全文数据库收录期刊  
中文科技期刊数据库收录期刊  
龙源期刊网数据库收录期刊

2023年5月 中旬刊 第61卷 第14期 定价：30元

### 论 著

- 营养相关指标预测老年患者腹部手术术后谵妄发生风险的价值·····刘浩, 鲁金钢, 赵延涛, 孙伟杰 (1)
- 基于 JAK2/STAT3 信号通路探究调控 miRNA-27a 对肺结核大鼠的干预效果·····  
·····吴海燕, 林娟娟, 耿晴, 杨朝晖, 徐红艳 (6)
- 晚期 NSCLC 患者围化疗期感染病原菌分布及感染危险因素分析·····孙娇, 陈丹红, 高卓林, 龚柳阳 (11)
- 基于数据挖掘技术探讨针刺治疗干眼的临床选穴规律·····李梦娇, 罗开涛 (15)
- 针灸疗法干预失眠共病抑郁的网状 Meta 分析·····尹梦萍, 夏云, 单生涛, 左耀辰, 刘孔, 娄必丹 (20)
- 基于 SEER 数据库分析保乳手术对 I 期恶性乳腺叶状肿瘤的生存影响·····杨茗徕, 缪蓉蓉, 蔡杨俊 (28)
- 脊髓损伤患者不同临床特点与骨代谢生化标志物、骨密度的相关性研究·····  
·····林乐, 黄倩倩, 林心心, 郑余银, 蒋松鹤 (33)
- 肺结核患者血清趋化因子 CXCL8、RANTES 与疗效的相关性·····卢滔, 彭春仙, 卢伟力, 吴志宇, 方敏 (37)
- 基于 Web of Science 家庭肠外营养研究的文献计量分析·····高明波, 韩婷 (42)
- 妊娠期高血压疾病产妇所生早产儿凝血功能分析·····吴秀秀, 胡文胜, 徐峰 (47)
- 双相情感障碍患者血清 UA、PRL、TNF- $\alpha$  和 IL-6 水平变化及临床意义·····沈媛, 朱洁琳, 王国红 (52)
- 凝血功能指标在子痫前期中的水平及与病情严重程度相关性研究·····郭叙秀, 杜二球 (55)
- 哮喘患者小气道功能障碍的影响因素及预测模型分析·····宋骏, 徐汉文, 杨慧珍 (58)
- 基于扎根理论的慢性病健康管理服务的影响因素分析·····郭雅倩, 杨越涵, 代涛 (63)

### 药物研究

- 基于倾向匹配回顾不同预防护肝药物对抗结核期肝功能的影响·····王丽洁, 徐俊燕, 刘忠达 (68)
- 探讨半夏泻心汤联合盐酸伊立替康治疗对大鼠肠道菌群的影响·····邹媛媛, 裴静波, 周文英, 王亚坤 (72)
- 维生素 A 联合氟米龙滴眼液治疗干燥综合征型干眼疗效观察·····陈曦, 莫燕萍 (77)
- 三七通舒胶囊联合丁苯酞对急性脑梗死患者血液流变学、MBP、MCP-1 及 ET-1 的影响·····  
·····岳弘伟, 杨雪微, 余丹华 (82)

沙丁胺醇联合异丙托溴铵对 AECOPD 的疗效观察 ..... 胡丹兰, 方凯 (86)

### 护理研究

医护人员对腰椎间盘突出症中医护理体验的质性研究 ..... 吴丹, 王翠娟, 封燕琴 (90)

一次性静脉输液排气成功标准手法的研究 ..... 江莉萍, 邓娜, 罗小花, 钟优优, 肖世飞, 蔺辉 (94)

集束化护理在 Hp 阳性儿童无痛胃镜检查中的应用研究 ..... 李晓红, 聂秀清, 汤海燕, 封岚岚, 付仲霞 (98)

阿尔茨海默病照顾者应对方式和心理弹性在照顾负担和虐待倾向间的作用 .....  
..... 潘建波, 唐志仙, 朱亚珍, 成灵英, 叶猛飞 (102)

### 医学信息技术

远程医学服务平台建设及应用 ..... 赵文锋, 赖晓军, 芦蕾 (106)

基于新型 CDSS 辅助的病案首页填报及质控 ..... 光奇, 王建林, 赵正斌, 丁雪乾 (110)

### 综述

国内围绝经期综合症的社区管理现状及展望 ..... 叶康丽, 陈昌贵, 陈明敏, 任菁菁 (114)

维生素 D 保护支气管肺发育不良的研究进展 ..... 张雪, 梅梅, 张海霞, 聂晶, 吴月 (117)

儿童食物过敏相关便秘的研究进展 ..... 陈黛娜, 王志, 朱春 (122)

中医药治疗原发性肝癌腹水的研究进展 ..... 胡青, 黄挺 (126)

中医药治疗非酒精性脂肪性肝病的研究进展 ..... 刘元宣, 茹清静 (130)

胃肠癌术后营养不良风险预测模型的研究进展 ..... 徐好, 金瑛 (133)

生化指标对急性胰腺炎病情及预后评估的研究现状 ..... 张伟玲, 龚晓兵 (136)

本刊已启用新的远程投稿系统, 作者和读者可登录《中国现代医生》官方网址:

<http://www.zgxdys.ac.cn>, 进行注册投稿等操作, 杂志官方信箱: [zgxdys@imicams.ac.cn](mailto:zgxdys@imicams.ac.cn)。

Value of nutrition-related indicators in predicting the risk of delirium in elderly patients after abdominal surgery.....  
 .....LIU Hao, LU Jingang, ZHAO Yantao, SUN Weijie (1)

To explore the intervention effect of regulating miRNA-27a on pulmonary tuberculosis rats based on JAK2/STAT3 signaling pathway .....  
 .....WU Haiyan, LIN Juanjuan, JI Qing, YANG Chaohui, XU Hongyan (6)

Analysis of pathogenic bacteria distribution and infection risk factors in patients with advanced chemotherapy NSCLC during peri-chemotherapy period.....  
 .....SUN Jiao, CHEN Danhong, GAO Zhuolin, GONG Liuyang (11)

Research on the clinical selection pattern of acupuncture points for the treatment of dry eyes based on data mining technology .....  
 .....LI Mengjiao, LUO Kaitao (15)

A reticulated Meta-analysis of acupuncture therapy interventions for insomnia comorbid depression .....  
 .....YIN Mengping, XIA Yun, SHAN Shengtao, ZUO Yaochen, LIU Kong, LOU Bidan (20)

Effect of breast-conserving surgery on the survival of stage I malignant phyllodes tumor of the breast based on the SEER database .....  
 .....YANG Mingyao, MIAO Rongrong, CAI Yangjun (28)

Correlation of different clinical characteristics with bone mineral density and biochemical markers of bone metabolism in patients with spinal cord injury .....  
 .....LIN Le, HUANG Qianqian, LIN Xinxin, ZHENG Yuyin, JIANG Songhe (33)

Correlation between serum chemokines CXCL8, RANTES and curative effect in pulmonary tuberculosis patients .....  
 .....LU Tao, PENG Chunxian, LU Weili, WU Zhiyu, FANG min (37)

Bibliometric analysis of home parenteral nutrition research based on Web of science.....  
 .....GAO Mingbo, HAN Ting (42)

Analysis of coagulation function in preterm infants born to mothers with hypertensive disorder during pregnancy .....  
 .....WU Xiuxiu, HU Wensheng, XU Feng (47)

Changes and clinical significance of serum UA, PRL, TNF- $\alpha$  and IL-6 levels in patients with bipolar disorder.....  
 .....SHEN Yuan, ZHU Jieli, WANG Guohong (52)

Study on the level of coagulation indicators in preeclampsia and the correlation with the severity of disease .....  
 .....GUO Xuxiu, DU Erqiu (55)

To analyze the influencing factors and predictive model of small airway dysfunction in asthma patients .....  
 .....SONG Jun, XU Hanwen, YANG Huizhen (58)

Analysis of influencing factors of chronic disease health management service based on grounded theory .....  
 .....GUO Yaqian, YANG Yuehan, DAI Tao (63)

Review the effects of different preventive liver protective drugs on liver function during anti-tuberculosis stage based on propensity matching method .....  
 .....WANG Lijie, XU Junyan, LIU Zhongda (68)

To investigate the effect of Banxia Xiexin decoction combined with irinotecan on intestinal flora of experimental rats .....  
 .....ZOU Yuanyuan, PEI Jingbo, ZHOU Wenyong, WANG Yakun (72)

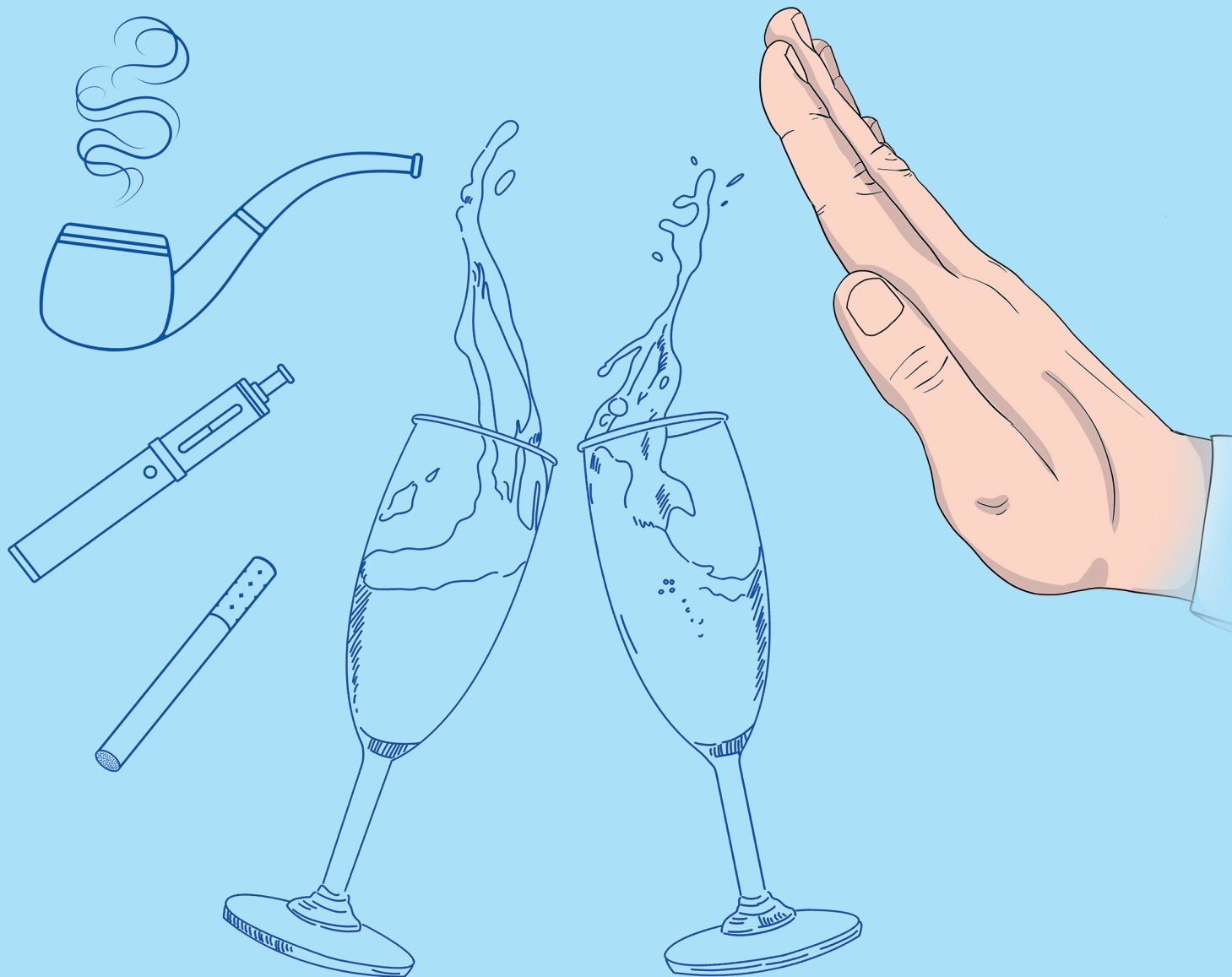
Efficacy of vitamin A combined with fluorometholone eye drops in the treatment of dry eye of Sjögren's syndrome .....  
 .....CHEN Xi, MO Yanping (77)

Effects of Sanqi Tongshu capsule combined with butylphthalide on hemorheology, MBP, MCP-1 and ET-1 in patients with acute cerebral infarction .....  
 .....YUE Hongwei, YANG Xuwei, YU Danhua (82)

Efficacy observation of salbutamol combined with ipratropium bromide in the treatment of AECOPD .....  
 .....HU Danlan, FANG Kai (86)

# 不吸烟 不酗酒

- \* 吸烟有害健康，戒烟越早越好
- \* 拒绝“二手烟”，电子烟不安全
- \* 儿童青少年、孕妇、乳母、慢性病患者不应饮酒
- \* 成年人如饮酒，一天饮用的酒精量不超过15克



国家卫生健康委宣传司 指导  
中国健康教育中心 制作