

ISSN 1673-9701

CN 11-5603/R

# 中国现代医生

China Modern Doctor

主管：国家卫生健康委员会

主办：中国医学科学院

邮发代号：80-611

中国现代医生  
CHINA MODERN DOCTOR

二〇二三年十月  
中旬刊  
第六十一卷  
第二十九期



世界卫生组织西太区医学索引 (WPRIM) 收录期刊  
中国核心期刊 (遴选) 数据库收录期刊  
中文生物医学期刊文献数据库 (CMCC)  
美国《乌利希期刊指南 (网络版)》收录期刊  
RCCSE 中国核心学术期刊

中国学术期刊网络出版总库收录期刊  
万方数据 - 数字化期刊群收录期刊  
中国生物医学期刊引文数据库 (CMCI)  
中文科技期刊数据库收录期刊  
龙源期刊网数据库收录期刊

2023年10月 中旬刊 第61卷 第29期 定价：30元

### 论 著

- MRI 增强序列列线图预测脑胶质瘤 IDH1 基因突变的研究 ..... 郑金晶, 董海波, 李明, 王超超, 卫雨果 (1)
- 胃肠双重造影联合血清学检测在诊断肝硬化合并食管胃底静脉曲张中的应用价值 ..... 黄艳, 孙希希, 王珊珊, 黄斌 (7)
- 基于 NK 细胞亚群与调节性 T 细胞的前列腺癌风险评估研究 ..... 马权, 陈永良, 王楷峰, 田伟 (12)
- 腹部蝶形皮瓣治疗双指热压伤效果观察 ..... 朱敏达, 潘孙峰, 方高丰, 王振君 (16)
- PDCA 循环法在磁共振成像图像质量控制中的应用效果 ..... 彭茜婷, 丁力, 林叶青, 王林友 (19)
- 不同年龄段孕中期孕妇糖耐量血糖特征及其对胎儿心功能的影响 ..... 史晶晶, 吴颖, 周琼 (24)
- 不同方案 and 不同来源胚胎的临床妊娠结局及子代差异性分析 ..... 廖花 (28)
- SPECT/CT 显像在评估缺血性心肌病患者的存活心肌中的应用价值 .....  
..... 赵守松, 孙文杰, 牟兴宇, 陆路, 张蕾, 秦杰, 付巍 (33)
- 结直肠癌 CD146 基因甲基化与患者临床病理特征和生存的关系 ..... 陈金明, 杨关根, 裘建明, 王东, 秦靓, 沈忠 (39)
- 2 型糖尿病患者血清 miR-146a 与糖尿病肾病相关性研究 ..... 徐成高, 罗丽君 (43)
- 槲皮素对钛颗粒诱导的成骨细胞凋亡抑制作用研究 ..... 游镇君, 蒋毅, 吴可沁, 季斌, 胡安全, 蒋侃凌 (48)
- 基于 Robson 十分类法分析大连市部分医院剖宫产指征的分布 ..... 王傲, 郭风, 柳洁, 高洁 (56)
- 内蒙古自治区包头市 3~18 岁人群罹患高尿酸血症情况分析 ..... 闫慧明, 闫师 (60)
- 血小板相关参数预测视网膜静脉阻塞发生的临床价值 ..... 王军令, 龚晋, 杨庆国, 王琳玲, 简岩, 但婧, 王平 (63)
- rSIG/A 在急诊创伤中的应用 ..... 李鹏飞, 张京臣, 牛建华, 吴伟芳, 李彤 (67)
- 过量铁摄入对孕鼠糖代谢和肝脏氧化损伤的影响 ..... 刘佩, 蔡雁 (72)
- 重症患者医院获得性血小板减少的预后因素分析 ..... 吕世进, 蒋镇宏, 张国虎, 夏金明, 郭亮, 赖登攀 (77)

### 药物研究

- 畚药食凉茶组方对痰湿内阻型 OSAHS 患者的临床疗效 ..... 周敏华, 刘忠达, 李权, 刘笑静, 季兴祖 (82)
- 补肾化痰方治疗宫腔粘连的潜在靶点及机制研究 ..... 沈依瑶, 王莉, 孔德松, 张晓魁 (87)

### 护理研究

- Snyder 希望理论下综合护理在肾病综合征患儿中的应用 ..... 徐彩霞, 戚丹丹, 李丽, 戚利那 (94)

SOR 护理对高龄产妇产后抑郁发生率的影响研究 ..... 索黎明, 冯苏洁, 尤娟萍 (98)

### 医学信息技术

利用门诊挂号信息探索区域医疗资源情况 ..... 向海平, 林晓东, 马鸣, 毛云鹏, 吴林峰, 杨金华, 习洋, 肖丽 (102)

区域性临床研究整合平台的建设探讨 ..... 林毅, 渠田田, 钱碧云, 吕文文, 俞章盛, 冯铁男 (106)

### 医学教育

重症医学专业住院医师规范化培训教学模式探索 ..... 孙明利, 赵磊, 甄洁, 刘平, 陈炜 (110)

医教协同背景下 MDT 联合 PBL 模式在中医肛肠规培教学中的应用 ..... 李鑫磊, 陆文洪, 罗雯鹏 (113)

沉浸式虚拟现实技术在股骨颈骨折护理教学中的应用 ..... 明霞, 卞丽艳, 夏冰, 蒋逸秋, 梁鲁建, 徐鸿尧, 李杨, 马亭亭, 潘竹 (116)

儿科医学生在小儿外科临床见习现状与对策分析 ..... 刘瑜, 王城, 周柯均, 邓琳, 郑蕾, 蒲娟 (119)

PBL 结合情景模拟教学法在心肺复苏实践教学中的应用 ..... 邬薇薇, 李珺 (122)

### 综述

抗生素通过对肠道菌群的影响诱导肥胖症的研究进展 ..... 钱虹宇, 颀媛媛, 吴小莉, 许婧 (126)

斑点追踪超声心动图技术在新生儿中的应用进展 ..... 华璐伊, 徐莉莉, 张志群 (130)

非甾体抗炎药相关小肠损伤的研究进展 ..... 陈佳祎, 潘莹倩, 张新军, 余轩 (135)

编码 RNA 和非编码 RNA 在糖尿病足中调控机制的研究进展 ..... 曹庆, 明明, 田艳霜, 郭小勇 (139)

二甲双胍降低心房颤动发生风险的研究进展 ..... 任瑞凤, 孙玉芹, 王华亭 (142)

氢溴酸樟柳碱治疗眼病的机制及在眼科中的应用 ..... 潘李斌, 颀瑞萍 (147)

本刊已启用新的远程投稿系统, 作者和读者可登录《中国现代医生》官方网址:

<http://www.zgxdys.ac.cn>, 进行注册投稿等操作, 杂志官方信箱: [zgxdys@imicams.ac.cn](mailto:zgxdys@imicams.ac.cn)。

Prediction of IDH1 gene mutation in glioma using nomogram based on MRI enhanced sequence .....  
 ..... ZHENG Jinjing, DONG Haibo, LI Ming, WANG Chaochao, WEI Yuguo (1)

Application value of gastroenterography combined with serological detection in the diagnosis of esophageal and gastric varices  
 ..... HUANG Yan, SUN Xixi, WANG Shanshan, HUANG Bin (7)

Prostate cancer risk assessment based on NK cell subsets and regulatory T cells .....  
 ..... MA Quan, CHEN Yongliang, WANG Kaifeng, TIAN Wei (12)

Observation of the effect of abdominal butterfly flap in the treatment of double-finger hot compression injury .....  
 ..... ZHU Minda, PAN Sunfeng, FANG Gaofeng, WANG Zhenjun (16)

Application effect of PDCA cycle method in the quality control of magnetic resonance image .....  
 ..... PENG Xiting, DING Li, LIN Yeqing, WANG Linyou (19)

Characteristics of glucose tolerance and blood glucose of pregnant women of different ages in the second trimester of pregnancy and its influence on fetal heart function .....  
 ..... SHI Jingjing, WU Ying, ZHOU Qiong (24)

Clinical pregnancy outcome and progeny difference analysis of embryos from different programs and different sources .....  
 ..... LIAO Hua (28)

Application of SPECT/CT imaging in the evaluation of viable myocardium in patients with ischemic cardiomyopathy .....  
 ..... ZHAO Shousong, SUN Wenjie, MOU Xingyu, LU Lu, ZHANG Lei, QIN Jie, FU Wei (33)

Relationship between CD146 gene methylation, clinicopathological features, and survival in colorectal cancer .....  
 ..... CHEN Jinming, YANG Guangen, QIU Jianming, WANG Dong, QIN Liang, SHEN Zhong (39)

Correlation between serum miR-146a and diabetic nephropathy in patients with type 2 diabetes mellitus .....  
 ..... XU Chenggao, LUO Lijun (43)

Inhibitory effect of quercetin on titanium particles induced apoptosis in osteoblasts .....  
 ..... YOU Zhenjun, JIANG Yi, WU Keqin, JI Bin, HU Anquan, JIANG Kanling (48)

Distribution of cesarean section indications based on Robson ten group classification system in some hospital in Dalian .....  
 ..... WANG Ao, GUO Feng, LIU Jie, GAO Jie (56)

Analysis of hyperuricemia among 3-18 years old population in Baotou, Inner Mongolia .....  
 ..... YAN Huiming, YAN Shi (60)

Clinical value of platelet related parameters in predicting retinal vein occlusion .....  
 ..... WANG Junling, GONG Jin, YANG Qingguo, WANG Linling, JIAN Yan, DAN Jin, WANG Ping (63)

Application of rSIG/A in emergency trauma .....  
 ..... LI Pengfei, ZHANG Jingchen, NIU Jianhua, WU Weifang, LI Tong (67)

Effects of excessive iron intake on glucose metabolism and liver oxidative damage in pregnant mice .....  
 ..... LIU Pei, CAI Yan (72)

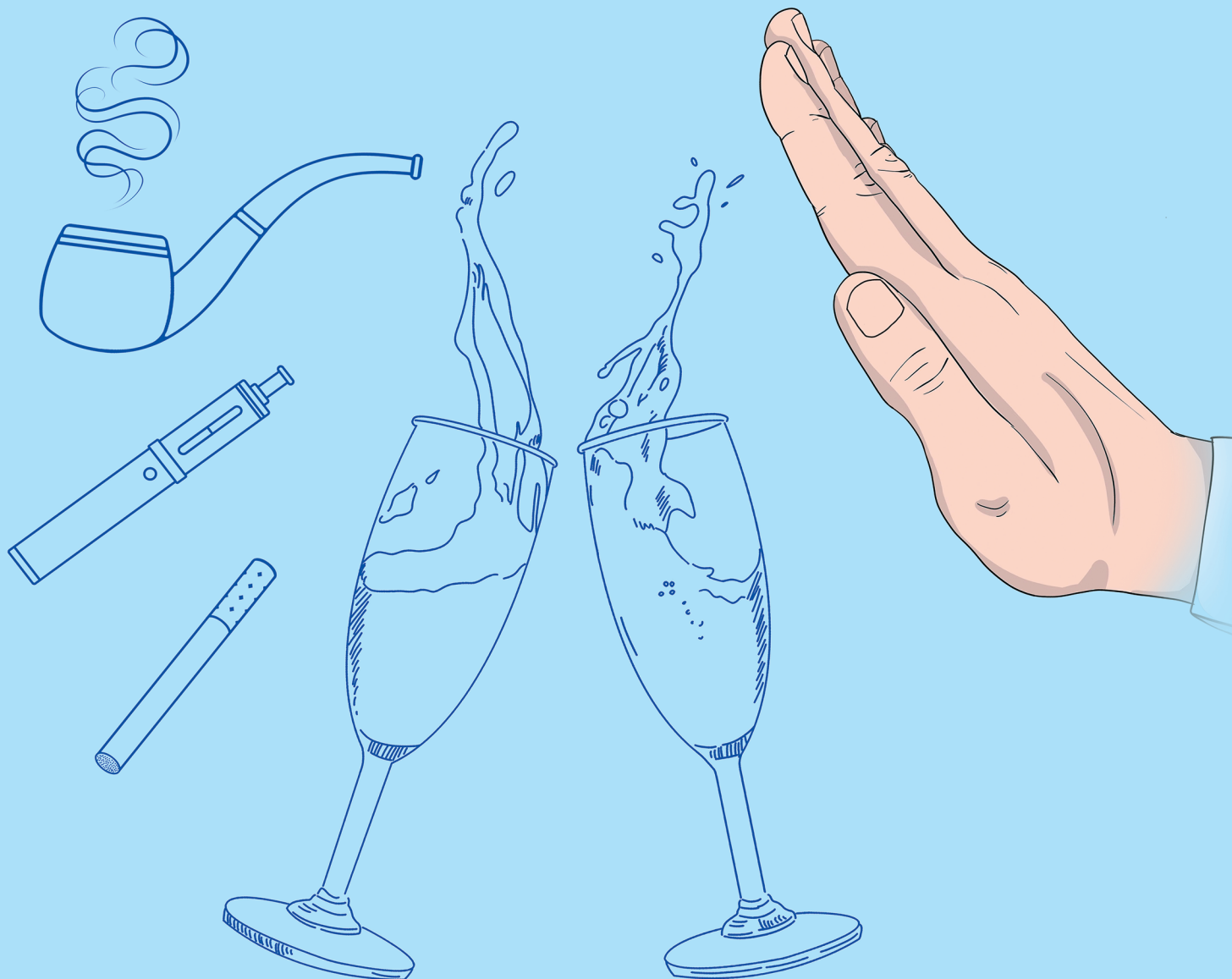
Prognostic factors for hospital-acquired thrombocytopenia in severe patients .....  
 ..... LYU Shijin, JIANG Zhenhong, ZHANG Guohu, XIA Jinming, GUO Liang, LAI Dengpan (77)

Effect of She medical diet cool tea compound in treating OSAHS with syndrome of internal resistance of phlegm-dampness .....  
 ..... ZHOU Minhua, LIU Zhongda, LI Quan, LIU Xiaojing, JI Xingzu (82)

Study on the potential targets and mechanism of Bushen Huayu decoction in the treatment of intrauterine adhesion .....  
 ..... SHEN Yiyao, WANG Li, KONG Desong, ZHANG Xiaosu (87)

# 不吸烟 不酗酒

- \* 吸烟有害健康，戒烟越早越好
- \* 拒绝“二手烟”，电子烟不安全
- \* 儿童青少年、孕妇、乳母、慢性病患者不应饮酒
- \* 成年人如饮酒，一天饮用的酒精量不超过15克



国家卫生健康委宣传司 指导  
中国健康教育中心 制作

中国  
环境  
卫生  
杂志  
2017  
年第  
11期  
第  
219  
页