

☆ 全国中文核心期刊      ☆ RCCSE中国核心学术期刊  
☆ CSSCI扩展版来源期刊    ☆ 人大复印资料来源期刊  
☆ 中国国际影响力TOP期刊

# 资源开发与市场

## ZIYUAN KAIFAYUSHICHANG

RESOURCE DEVELOPMENT & MARKET



ISSN 1005-8141



9 771005 814145

万方数据

**11**  
**VOL.30 2014**  
ISSN1005-8141 CODEN:ZKSHEK

Administered by Sichuan Science & Technology Office  
 Sponsored by Sichuan Academy of Natural Resource Sciences  
 Published by Sichuan Resource Development & Market  
 Magazine Co., Ltd.

Editor in Chief: LU Yong-ji  
 Vice Editor: CAI Ji-ming, XING Xiao-dong  
 QIAO Jian-yong, HUANG Zhao-xian  
 Add: No. 24, Block 2 South Yihuan Road, Chengdu  
 Postcode: 610015  
 E-mail: zykfsc@163.com; zykfyfsc@188.com

## RESOURCE DEVELOPMENT & MARKET

(Monthly • Public Availability)

Vol. 30 No. 11, 2014

Manager: WANG Fang

Tel: (028) 68107829; 68107828 Fax: (028) 68107829  
<http://www.zykf.com.cn>; <http://www.kankan.com.cn>  
<http://www.bookan.com.cn>; <http://www.ceps.com.tw>

## CONTENTS

### • EXPERIMENT AND TECHNOLOGY

- Preliminary Study of Propagation Technology of Twenty-two Species of *Arbuscular Mycorrhizal*  
 Fungi Belonging to Eight Genera..... ZUO Long-ya, GUO Dong-qin, ZHOU Nong, *et al* (1281)  
 Prediction for Gas Emission Quantity Based on BP-Adaboost..... ZHANG Tian-xing, BI Jian-wu (1284)  
 Effects of Replacement of Algae Powder by Terrestrial Plants on Growth and Immunity of Juvenile  
 Sea Cucumber *Apostichopus Japonicus*..... LIU Hai-yang, WANG Jin, CHEN Li-ying, *et al* (1287)

### • RESEARCH METHOD

- Research of Manufacturer and Middleman's Channel Interests Redistribution Based on Evolutionary  
 Game Theory..... LI Bao-ku, LIU Dan (1290)  
 Influencing Factor of Investment in China from Perspective of City Space  
 ..... CHEN Yuan-yuan, WANG Rong-cheng, WANG Yu, *et al* (1294)  
 Research on Smart Tourism Public Service Evaluating Indicators — Taking Sichuan Province as an  
 Example..... LI Zhong-wen, TANG Jian-bing, LIU Long-jiao (1299)  
 Based on Chaos Search Algorithm Stackelber Game Equilibrium Research of Iron Ore Trade..... HE Li (1305)  
 Comprehensive Competitiveness Evaluation of Regional Port Group Based on Multi-level Factor  
 Analysis..... QU Li-li, XU Xin, ZHANG Feng-rong, *et al* (1308)  
 Theoretical Framework and Technology Model of Construction Land Dynamic Supervision  
 ..... WANG Zhi-jie, HE Li-heng (1312)  
 Prediction of Energy Consumption in China Based on the Analysis of Multiple Regression  
 ..... GENG Jie, LU Shi-chang (1317)

### • RESOURCES AND ENVIRONMENT

- Spatial Distribution Characteristics of Land Intensive Use and Driving Factors of Resource-based Cities  
 in Northeast China..... CHE Xiao-cui, LI Chun-li (1320)  
 Analysis of Residents' Consumption Characteristics from Perspective of Virtual Water — Comparison  
 of Henan Province and Gansu Province in 2006 — 2012..... SHANG Hai-yang (1324)  
 Dynamic Evolution of Ecological Footprint and Ecological Assessment of Economic System in Zhuhai  
 City..... LI Hui, KAN Xing-long (1329)  
 Sensitivity Assessment of Karst Rocky Desertification and Its Spatial Differentiation Characteristics  
 Based on GIS and RS — A Case Study of Guizhou Province..... LI Wei, LI Yue-chen, TANG Yi-juan (1334)

### • SPECIAL RESEARCH

- Analysis of Urban Evolution and Driving Factor of Dunhuang in the Historical Period  
 ..... WANG Xin-min, SHI Pei-ji, NIE Xiao-ying (1338)  
 Research on Coordinated Regional Development Mechanism of Rural Population Migration in China  
 ..... LI Yu-ting, ZHANG You-xiang (1342)  
 Trend of New Countryside Construction in the Western Region of China..... CHEN Run-yang (1346)  
 Application of Modern Agriculture Remote Collaborative Innovation Platform in Xinjiang Production  
 and Construction Corps..... HE Xin-yi, HU Yong, SONG Jian-feng, *et al* (1350)  
 Economical Developmental Influence of Industrial Structure in Central Yunnan Economic Zone  
 ..... NIU Le-de, WANG Da-li, XIONG Li-ran, *et al* (1354)  
 Sociological Analysis on Gender Difference of Residence's Environment Problem in Coal Resource-  
 based Urban..... ZHANG Lu-ping, SHI Xing-min, GAO Qiao-qiao, *et al* (1358)  
 Empirical Analysis on Structure and Competitiveness of Food Industry — A Case Study of Luohe  
 City..... ZHANG Yuan-bin, XIONG Li-ran, LI Jun (1362)  
 Speed up Characteristics Superiority, High Quality Agricultural Industry in Liangshan Prefecture  
 ..... XIE Yi-gang (1366)  
 Research of Temporal-spatial Dynamic Changes of Qingdao International Tourist Market — Based  
 on Models of Preference Scale and Competition State  
 ..... LUAN Fu-ming, XIONG Hei-gang, WANG Zhao-guo, *et al* (1371)  
 Research Coordination Between Bohai City Tourism and Urban Development  
 ..... WANG Jing, HAN Zeng-lin, XIA Xue (1377)

### • TOURISM RESOURCES

- Research on Distribution Features of Network Attention of 5A Grade Scenic Areas in Beijing  
 ..... ZHANG Li-feng, DING Yu-si (1382)  
 RMCP Study on Development of Tourism Culture Leisure Industry in Beijing Tanzhesi Town  
 ..... ZHANG Li-li, TANG Cheng-cai, WANG Xin (1385)  
 Development Advantages and Strategies of Tourism Industry for Forestry Resources City — A Case  
 Study of Daxing'anling Region..... TANG Zi (1389)  
 Sustainable Development Relationship Exploration of Communities and Ecotourism Attractions Area  
 — A Case of Meihua Mountain Prototype-area of National Ecotourism Attractions in Fujian  
 ..... LI Hong-yun, CHU De-ping (1393)  
 Tourism Slogan System: Conception Clarification and Relation Pattern..... BI Jian (1397)  
 Travel Destination Image Exploration Based on the Network — Taking Xi'an City as an Example  
 ..... CHEN Pei, ZHANG Hong, DU Xue-nan (1401)  
 Study on Survival Status of Travel Agency Industry Based on Scale Transformation Vision  
 ..... ZHANG Hong, HOU Li-li, YANG Yan (1405)

[Serial paranters] CN51-1448/N\*1985\*m\*16\*96\*zh\*p\*¥15.00\*5000\*31\*2014-11

RESOURCE DEVELOPMENT & MARKET

## 资源开发与市场

ZIYUAN KAIFA YU SHICHANG

1985年创刊(原刊名《资源开发与保护》)

2014年第30卷第11期(总207期)

全国中文核心期刊

RCCSE中国核心学术期刊(2013-2014)

全国优秀科技期刊

CSSCI扩展版来源期刊(2014-2015)

《CAJ-CD规范》执行优秀期刊

全国优秀地理期刊

美国化学文摘(CA)来源期刊

《乌利希期刊指南》全文核心期刊

中文科技期刊数据库收录期刊

中国期刊全文数据库收录期刊

中国学术期刊综合评价数据库统计源期刊

CEPS中文电子期刊服务数据库收录期刊

\* \* \* \* \*

主管单位:四川省科学技术厅

主办单位:四川省自然资源科学研究院

总编辑:卢永记

副总编辑:蔡继鸣 邢晓东 乔建勇 黄昭贤

经理:汪 昉

编辑:汪 昉 王治涛

刊期:月刊

发行范围:国内外公开发行

出版单位:四川资源开发与市场杂志有限公司

地址:成都市一环路南二段24号

邮政编码:610015

电话:(028) 68107829; 68107828

传真:(028) 68107829

网址:<http://www.zykf.com.cn>

E-mail:zykfsc@163.com;zykfysc@188.com

印刷单位:成都勤德印务有限责任公司

国内发行:四川省报刊发行局

发行代号:62-58

国外发行:中国出版对外贸易公司(北京782信箱)

国外代号:BM3477

博看网订网网址:<http://www.bookan.com.cn>

国际标准连续出版物号:ISSN1005-8141

国内统一连续出版物号:CN51-1448/N

出版日期:2014年11月

国内定价:15.00元

国外定价:1.99美元

万方数据

## 目 次

### · 实验与技术

8属22种AM真菌增殖技术的初步研究.....左龙亚 郭冬琴 周 浓,等(1281)

基于BP-Adaboost强预测器的瓦斯涌出量预测.....张天兴 毕建武(1284)

陆生植物替代藻粉对幼年刺参生长和免疫的影响...刘海洋 王 晋 陈立颖,等(1287)

### · 研究方法

基于演化博弈理论的制造商和中间商渠道利益再分配研究...李宝库 刘 丹(1290)

影响中国投资的因素:市域空间相关的角度.....陈园园 王荣成 王 昱,等(1294)

智慧旅游公共服务评价指标研究——以四川省为例  
.....黎忠文 唐建兵 刘龙蛟(1299)

基于混沌搜索算法的铁矿石贸易Stackelberg博弈均衡研究.....何 利(1305)

基于多层因子分析的区域港口群综合竞争力评价...屈莉莉 徐 鑫 张凤荣,等(1308)

建设用地动态监管理论框架与技术模式.....王志杰 何立恒(1312)

基于多元回归分析的我国能源消费量预测研究.....耿 洁 路世昌(1317)

### · 资源与环境

东北地区资源型城市土地集约利用空间分异及成因分析.....车晓翠 李春丽(1320)

虚拟水视角下居民消费特征分析——2006—2012年河南省与甘肃省的比较  
.....尚海洋(1324)

珠海市生态足迹动态演变与生态经济系统评估.....李 辉 阙兴龙(1329)

基于GIS和RS的石漠化敏感性评价及空间分异特征——以贵州省为例  
.....李 威 李月臣 唐谊娟(1334)

### · 专题研究

历史时期敦煌城市演变与影响因素分析.....王新敏 石培基 聂晓英(1338)

我国农村人口迁移的区域协调发展机制研究.....李雨婷 张友祥(1342)

西部地区新农村建设的趋势研究.....陈润羊(1346)

现代农业远程协同创新平台在新疆生产建设兵团的应用  
.....何心益 胡 勇 宋建锋,等(1350)

滇中城市群产业结构的经济增长效用分析.....牛乐德 王大力 熊理然,等(1354)

煤矿资源型城市居民环境问题感知的性别差异性分析  
.....张录平 史兴民 高乔乔,等(1358)

食品产业结构及竞争力的实证分析——以河南省漯河市为例  
.....张远宾 熊理然 李 君(1362)

加快发展凉山州特色优势优质农业产业.....谢以纲(1366)

青岛国际旅游市场时空变动特征分析——基于亲景度与竞争态模型  
.....栾福明 熊黑钢 王昭国,等(1371)

环渤海城市旅游与城市发展的协调关系研究.....王 静 韩增林 夏 雪(1377)

### · 旅游资源

北京5A级旅游景区网络关注度分布特征研究.....张丽峰 丁于思(1382)

旅游文化休闲产业发展的RMCP分析——以北京市柘寺镇为例  
.....张立莉 唐承财 王欣(1385)

林业资源型城市发展旅游业的优势与策略——以大兴安岭地区为例...汤 姿(1389)

社区与生态旅游区可持续发展关系研究——以福建梅花山国家生态旅游示  
范区为例.....李泓润 储德平(1393)

旅游口号体系:概念辨析与关系模型.....毕 剑(1397)

基于网络游记的城市旅游目的地形象探究——以西安市为例  
.....陈 培 张 红 杜雪楠(1401)

基于“尺度变换”视野的旅行社业生存状态研究——以安徽省为例  
.....张 洪 侯利莉 杨 燕(1405)

# 珠海市生态足迹动态演变与生态经济系统评估 (正文见P1329)

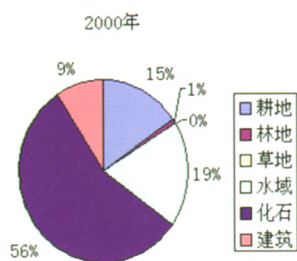


图2 珠海市2000年生态足迹构成

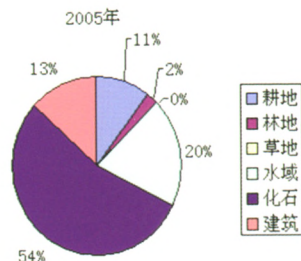


图3 珠海市2005年生态足迹构成

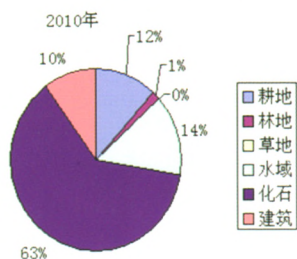


图4 珠海市2010年生态足迹构成

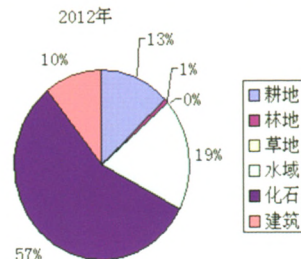


图5 珠海市2012年生态足迹构成

## 基于GIS和RS的石漠化敏感性评价及空间分异特征 ——以贵州省为例 (正文见1334)

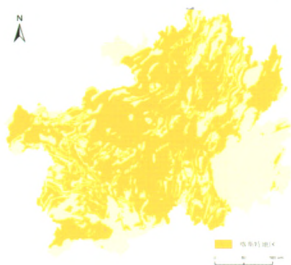


图1 喀斯特地貌分布图

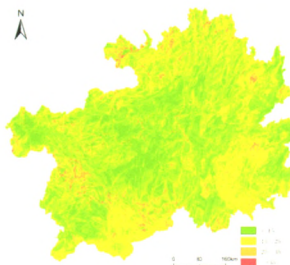


图2 坡度分级图

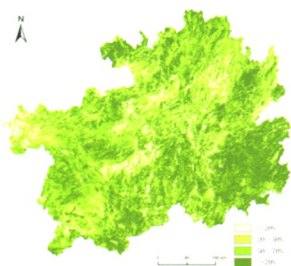


图3 植被覆盖度分级图

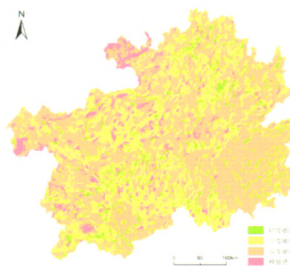


图4 土壤类型分级图

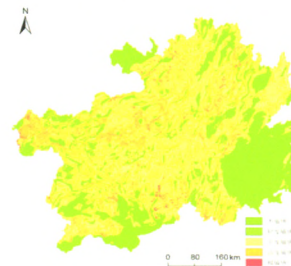


图5 石漠化敏感性综合评价图

国外代号:BM3477  
发行代号:62-58

刊号: ISSN1005-8141  
CN51-1448/N

广告经营许可证号:5100004000335  
国内定价:15.00元  
国外定价:10.00美元  
网址:www.zykf.com.cn

联系电话:028-68107829 投稿邮箱:zykfysc@188.com;zykfsc@163.com

封面彩图:峨眉八角莲(*Dysosma majorensis* var. *emeiensis*) 摄影:李策宏 来源单位:峨眉山生物资源实验站

万方数据