

☆ 全国中文核心期刊

☆ RCCSE中国核心学术期刊

☆ CSSCI扩展版来源期刊

☆ 人大复印资料来源期刊

☆ 中国国际影响力TOP期刊

资源开发与市场

ZIYUAN KAIFAYUSHICHANG

RESOURCE DEVELOPMENT & MARKET



ISSN 1005-8141



万方数据

12

VOL.30 2014

ISSN1005-8141 CODEN:ZKSHEK

Administered by Sichuan Science & Technology Office
 Sponsored by Sichuan Academy of Natural Resource Sciences
 Published by Sichuan Resource Development & Market Magazine Co., Ltd.
 Editor in Chief: LU Yong-ji
 Vice Editor: CAI Ji-ming, XING Xiao-dong
 QIAO Jian-yong, HUANG Zhao-xian
 Add: No. 24, Block 2 South Yihuan Road, Chengdu
 Postcode: 610015
 E-mail: zykfsc@163.com; zykfyse@188.com

RESOURCE DEVELOPMENT & MARKET

(Monthly • Public Availability)
 Vo1. 30 No. 12, 2014
 Manager: WANG Fang

Tel: (028) 68107829; 68107828 Fax: (028) 68107829
 http://www.zykf.com.cn; http://www.kankan.com.cn
 http://www.bookan.com.cn; http://www.ceps.com.tw

CONTENTS

- **EXPERIMENT AND TECHNOLOGY**
- Effect of Temperatures, pH Value and Salt Concentration on Curcin's UV and Fluorescence Spectra
 YAN Hua-li, JIANG Nan, FAN Jia, *et al* (1409)
- **RESEARCH METHOD**
- Consumer Price Judgment Model Based on Double System Theory..... WANG Li-juan, LUO Xiao-zhen (1413)
- Analysis on Influence Factors of Farmer's Forestry Operational Efficiency after Reform of Forest Property Right System—Based on DEA-Tobit Analysis Method
 LIU Zhen-bin, SU Shi-peng, ZHENG Yi-fang, *et al* (1420)
- Dynamic Coupling Research between Urbanization Efficiency and Ecological Efficiency in China
 MA Wei, BAI Yong-ping, FENG Hai-hong, *et al* (1425)
- Spatial Differences of New Urbanization Level in Huaihe River Basin and Its Influencing Factors
 HUAN Heng-fei (1429)
- Temporal-spatial Differences of Urbanization Response to Evolution of Industrial Structure in Shanxi Province Based on County..... FENG Hai-hong, BAI Yong-ping, MA Wei, *et al* (1434)
- Study on Predication of Population Scale and Countermeasures of Population Development in Qinghai Province..... WANG Xin-min, WANG Yi-bo, CAI Tian-yi, *et al* (1437)
- Study on Prediction of Forest Fire Disaster Area with Modified BP Neural Network
 MA Ben, XUE Yong-ji, GU Yan-hong (1441)
- Prediction Research of Raw Coal Production Cost Based on Adaboost Integrated BP Network
 REN Hai-zhi, SU Hang (1444)
- Research on Allocative Efficiency for Urban Development Land in Liaoning Province Based on DEA-Malmquist..... REN Jia-qiang, REN Chen-xuan, KONG Fan-wen (1447)
- Method of Geo-ontology Building for Data in Construction Land Supervision..... WANG Zhi-jie (1450)
- Cointegration Study between Ecological Civilization Construction Level and Industrial Structure in Liaoning Province..... ZHANG Hua, GUAN Wei, XU Shu-ting (1454)
- Decomposition Analysis of Energy Intensity Variation in Henan Province by LMDI Method
 GAO Cai-ling, MA Bing-juan, TIAN Cai-xin (1458)
- Coordinated Development of Regional Tourist Economy and Ecological Environment—A Case Study of Anhui Province..... CHENG Xiao-li, TIAN Xiao-si (1463)
- Study on Dalian's Annual Electricity Demand Forecasting Model..... YU Shi-gang, WANG Li, DU Peng (1468)
- Research on Level of Provincial Logistics Economic Development in China REN Qing-hua (1472)
- **RESOURCES AND ENVIRONMENT**
- Study on Drainage Network Extraction and Hypsometric Integral in Yanhe Watershed Based on ASTER GDEM..... CHANG Xiao-li, ZHOU Yang, LUO Ming-liang (1475)
- Evaluation of Water Resources Carrying Capacity of Zhangye City Planning
 CHEN Xue, SHE Pei-ji, LU Sheng, *et al* (1478)
- Potential of Carbon Dioxide Emission Reduction and Compensation System Based on Marginal Cost
 YU Yang, ZHANG Jin-hua, YANG Guang (1481)
- Intensive Evaluation of Metropolitan Land Use Perspective of Saving Low-carbon Economy—Based on Genetic Algorithm Projection Pursuit Model..... YU Huang-ying, YUN Kai-qi (1484)
- Comprehensive Benefit Evaluation on Brownfield Ecological Management in Resource-based Cities—A Case Study of Datong Subsidence Area in Huainan City
 DAI Hong-jun, BAI Li, SUN Tao, *et al* (1489)
- **SPECIAL RESEARCH**
- Study on Relationship between Industrial and Land Structure of Yunnan Central Urban Agglomeration Area..... WANG Da-li, NIU Le-de (1494)
- Situation, Problems and Countermeasures of Forestry Scientific and Technological Innovation in China—Based on Literature Research Method..... YU Ji-an, NIE Sen, SUI Shuang (1498)
- Simulation Analysis of Chinese Fuel Tax Reform Effect..... LI Chuang, LIU Qian-fei (1504)
- Domestic and Foreign Research on Low-carbon Logistics..... WANG Li-ping, WANG Bing-bing (1507)
- Study on Quality Management of Urban Forest Recreational Sites—A Case of Purple Mountain Forest Recreation Site in Nanjing..... TANG Shu, ZHOU Lu (1512)
- **TOURISM RESOURCES**
- Perception Character and Influencing Factors of Landscape Genes on Nanyue Ancient Town
 YANG Li-guo, LIU Pei-lin, WANG Jian-hua (1517)
- Function Change and Heritage Tourism Development of Water Conservancy Project
 KAN Ru-liang, HUANG Jin, ZHOU Jun, *et al* (1521)
- Study on Cultural Heritage Tourism Competitiveness of Lushan Mountain Based on Factor Analysis
 LI Xing, MA Jing, SUN Ke-qin (1525)
- Research on Selection of Strategy Path for Good Tourism Development of Culture-type Island
 DONG Hou-bao, HONG Wen-yi (1529)
- Study on Relation of Inbound Tourism Market Development Potential and Foreign Exchange Earnings Form Tourism in Shanghai—Based on Grey Prediction and Gray Relative Analysis Method
 TANG Rui, FENG Xue-gang (1533)

[Serial paranters] CN51-1448/N*1985*m*16*96*zh*p*¥15.00*5000*31*2014-12

资源开发与市场

ZIYUAN KAIFA YU SHICHANG

1985年创刊(原刊名《资源开发与保护》)

2014年第30卷第12期(总208期)

全国中文核心期刊

RCCSE中国核心学术期刊(2013-2014)

全国优秀科技期刊

CSSCI扩展版来源期刊(2014-2015)

《CAJ-CD规范》执行优秀期刊

全国优秀地理期刊

美国化学文摘(CA)来源期刊

《乌利希期刊指南》全文核心期刊

中文科技期刊数据库收录期刊

中国期刊全文数据库收录期刊

中国学术期刊综合评价数据库统计源期刊

CEPS中文电子期刊服务数据库收录期刊

* * * * *

主管单位:四川省科学技术厅

主办单位:四川省自然资源科学研究院

总编辑:卢永记

副总编辑:蔡继鸣 邢晓东 乔建勇 黄昭贤

经理:汪 昉

编辑:汪 昉 王治涛

刊期:月刊

发行范围:国内外公开发行

出版单位:四川资源开发与市场杂志有限公司

地址:成都市一环路南二段24号

邮政编码:610015

电话:(028) 68107829; 68107828

传真:(028) 68107829

网址:<http://www.zykf.com.cn>

E-mail:zykfsc@163.com;zykfyfc@188.com

印刷单位:成都勤德印务有限责任公司

国内发行:四川省报刊发行局

发行代号:62-58

国外发行:中国出版对外贸易公司(北京782信箱)

国外代号:BM3477

博看网订阅网址:<http://www.bookan.com.cn>

国际标准连续出版物号:ISSN1005-8141

国内统一连续出版物号:CN51-1448/N

出版日期:2014年12月

国内定价:15.00元

国外定价:10.00美元
万方数据

目次

·实验与技术

温度、酸碱度和盐离子浓度对curcumin紫外光谱和荧光光谱的影响
..... 晏华立 蒋楠 樊佳,等(1409)

·研究方法

基于双系统理论的消费者价格判断决策模型.....王丽娟 罗小贞(1413)

林改后农户林业经营效率的影响因素分析——基于DEA-Tobit分析法的

实证研究.....刘振滨 苏时鹏 郑逸芳,等(1420)

2003—2012年中国城市化效率与生态效率的动态耦合研究

.....马卫 白永平 冯海红,等(1425)

淮河流域新型城镇化水平的空间差异及其影响因素分析.....邹恒飞(1429)

基于县域的陕西省产业结构演变城市化响应的时空差异分析

.....冯海红 白永平 马卫,等(1434)

青海省人口规模预测及人口发展对策研究.....王新民 王弋博 蔡天毅,等(1437)

修正的BP神经网络森林火灾成灾面积预测研究.....马奔 薛永基 顾艳红(1441)

基于Adaboost集成BP网络原煤生产成本预测研究.....任海芝 苏航(1444)

基于DEA-Malmquist指数的辽宁省城市建设用地配置效率研究

.....任家强 任宸萱 孔凡文(1447)

建设用地监管数据地理本体构建方法.....王志杰(1450)

生态文明建设水平与产业结构高级化评价及其关系研究——以辽宁省为例

.....张华 关伟 许淑婷(1454)

河南省能源强度下降的驱动因素分析——基于LMDI方法

.....高彩玲 麻冰涓 田采霞(1458)

区域旅游经济与生态环境协调发展研究——以安徽省为例.....程晓丽 田晓四(1463)

大连市年用电量预测模型优化研究.....于世刚 王利 杜鹏(1468)

中国省域物流经济发展水平测度研究.....任庆华(1472)

·资源与环境

基于ASTER GDEM的延河流域水系提取及面积高程积分研究

.....昌小莉 周杨 罗明良(1475)

张掖城市规划的水资源承载力评价.....陈雪 石培基 卢生,等(1478)

CO₂减排潜能和基于边际成本的补偿制度.....于洋 张今华 杨光(1481)

低碳经济视角下的城市圈土地节约集约利用评价研究——基于遗传算法的

投影寻踪模型.....余光英 员开奇(1484)

资源城市棕地生态治理综合效益评价——以淮南市大通采煤沉陷区为例

.....戴红军 白林 孙涛,等(1489)

·专题研究

滇中城市群产业结构与用地结构关联研究.....王大力 牛乐德(1494)

我国林业科技创新的现状、问题与对策——基于文献研究的分析

.....余吉安 聂森 隋爽(1498)

我国燃油税改革效应模拟分析.....李创 刘倩斐(1504)

国内外低碳物流研究评析.....王丽萍 王兵兵(1507)

城市森林游憩区质量管理研究——以南京紫金山森林游憩区为例

.....汤澍 周璐(1512)

·旅游资源

南岳古镇景观基因的居民感知特征及影响因素.....杨立国 刘沛林 王建华(1517)

水利工程功能变迁及其遗产旅游开发.....阚如良 黄进 周军,等(1521)

基于因子分析法的庐山文化遗产旅游竞争力评价研究

.....李杏 马婧 孙克勤(1525)

文化型海岛善行旅游发展的战略路径选择——以福建湄洲岛为例

.....董厚保 洪文艺(1529)

上海市入境旅游市场发展潜力与旅游外汇收入的关系研究——基于灰色

预测和灰色关联分析法.....唐睿 冯学钢(1533)

[期刊基本参数]CN51-1448/N*1985*M*16*96*zh*p*¥15.00*5000*31*2014-12

基于县域的陕西省产业结构演变城市化响应的时空差异分析 (正文见P1434)

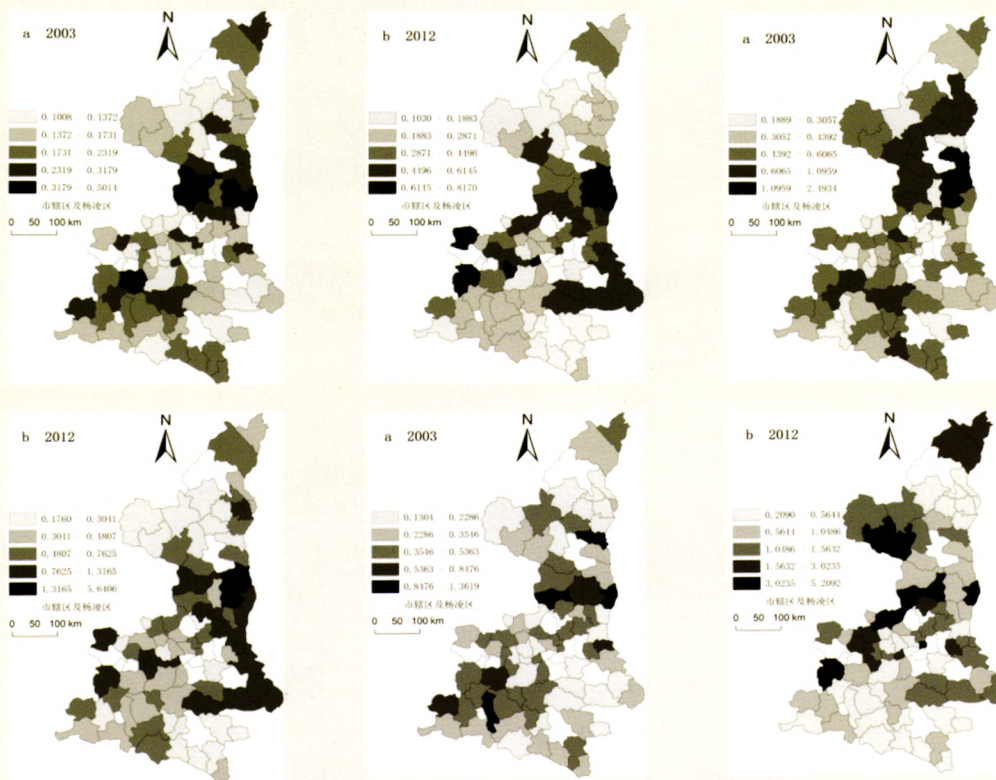


图4 2003-2012年各县总体、第二、三产业发展响应系数

基于因子分析法的庐山文化遗产旅游竞争力评价研究 (正文见P1525)

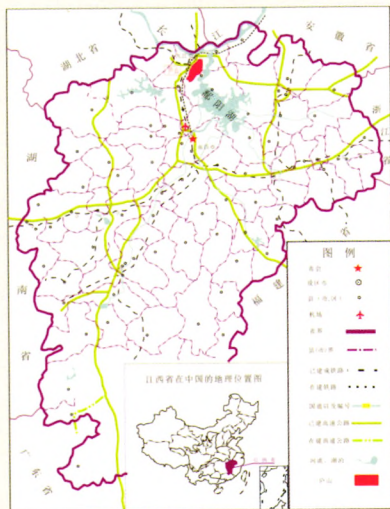


图1 庐山位置示意图



图2 庐山景点分布图

国外代号:BM3477
发行代号:62-58

刊号: **ISSN1005-8141**
CN51-1448/N

广告经营许可证号:5100004000335
国内定价:15.00元
国外定价:10.00美元
网址:www.zykf.com.cn

联系电话:028-68107829 投稿邮箱:zykfyse@188.com;zykfsc@163.com

封面彩图:峨眉八角莲(*Dysosma majorensis* var. *emeiensis*) 摄影:李策宏 来源单位:峨眉山生物资源实验站

万方数据