

☆ 全国中文核心期刊

☆ RCCSE中国核心学术期刊

☆ CSSCI扩展版来源期刊

☆ 人大复印资料来源期刊

☆ 中国国际影响力TOP期刊

资源开发与市场

ZIYUAN KAIFAYUSHICHANG

RESOURCE DEVELOPMENT & MARKET



ISSN 1005-8141



万方数据

06

VOL.30 2014

ISSN1005-8141 CODEN:ZKSHEK

资源开发与市场

ZIYUAN KAIFA YU SHICHANG

1985年创刊(原刊名《资源开发与保护》)

2014年第30卷第6期(总202期)

全国中文核心期刊

RCCSE中国核心学术期刊(2013-2014)

全国优秀科技期刊

CSSCI扩展版来源期刊(2014-2015)

《CAJ-CD规范》执行优秀期刊

全国优秀地理期刊

美国化学文摘(CA)来源期刊

《乌利希期刊指南》全文核心期刊

中文科技期刊数据库收录期刊

中国期刊全文数据库收录期刊

中国学术期刊综合评价数据库统计源期刊

CEPS中文电子期刊服务数据库收录期刊

* * * * *

主管单位:四川省科学技术厅

主办单位:四川省自然资源科学研究院

总编辑:卢永记

副总编辑:蔡继鸣 邢晓东 乔建勇 黄昭贤

经理:汪 昉

编辑:汪 昉 王治涛

刊期:月刊

发行范围:国内外公开发行

出版单位:四川资源开发与市场杂志有限公司

地址:成都市一环路南二段24号

邮政编码:610015

电话:(028) 68107829; 68107828

传真:(028) 68107829

网址:<http://www.zykf.com.cn>

E-mail:zykfsc@163.com; zykfsc@188.com

印刷单位:成都勤德印务有限责任公司

国内发行:四川省报刊发行局

发行代号:62-58

国外发行:中国出版对外贸易公司(北京782信箱)

国外代号:BM3477

博看网订阅网址:<http://www.bookan.com.cn>

国际标准连续出版物号:ISSN1005-8141

国内统一连续出版物号:CN51-1448/N

出版日期:2014年6月

国内定价:15.00元

国外定价:15.00美元

目 次

· 实验与技术

4种拟除虫菊酯类杀虫剂对蜜蜂的毒性和安全性评价...周凌云 张 莉 魏芸芸(641)

· 研究方法

20年来安徽省人口时空分布特征分析...王 辉 吕成文 侯燕平(644)

基于平衡计分卡的公共资源类旅游景区绩效评价...王 伟(647)

辽宁省物流服务网络布局优化研究...路世昌 张 洲(652)

重庆市地形起伏度及其与人口、经济的相关性研究...谢晓议 李月臣 曾 喆(656)

压力-状态-响应模型在焦作市生态安全评价中的应用研究

.....乔卫芳 关中美(660)

旅游型海岛人地关系系统的演进、构建与协调...徐福英 刘 涛(664)

不同预案下的建设用地适宜性评价——以湖北宜城市为例

.....危小建 梁俊红 马国庆(667)

基于正能标准的低碳景区评价与建设研究...王小红 张 弘(672)

基于Granger因果分析的海岸带综合管理效果评价——以厦门市为例

.....杨 镇 刘桂春(676)

基于Kano和DEMATEL模型的农家乐服务质量改进策略研究——以上海市崇明

前卫村为例...龚 伟(681)

· 资源与环境

北京城市绿化水资源合理利用研究——基于理论供水量与实际供水量的视角

.....孙 红 刘智丹 彭 强,等(687)

湖南省经济发展与水污染关系的实证研究...张青山 邹 君(691)

山东省淄博市城市林业综合效益评价研究...刘心竹 李 昊 彭 强,等(697)

江苏沿海地区新能源产业发展现状与对策...杨凤华(702)

· 专题研究

国内外典型地区城市化经验及对吉林省城市化战略启示...曲 洋 陈春林(707)

基于主体功能区的县域土地利用分区及模式选择——以贵州省大方县34个

乡镇为例...迟超月 朱道林 韩德军,等(712)

我国旅游扶贫模式转型升级新思路...陈友华(717)

土地发展权视角下农村宅基地退出机制的构建...梁发超 袁立虎(722)

低碳景区创建中的政府制度设计研究...汪 芳(727)

· 旅游资源

基于层次分析法的大理民族文化旅游品牌评价研究

.....宋安宁 武友德 曹洪华(732)

大南岳旅游圈旅游景区空间结构特征分析...李伯华 骆丹云 刘红利,等(735)

旅游发展对泸沽湖地区居民生产生活方式的影响研究

.....李子明 路幸福 邓洪波,等(740)

福建省农村居民出游特征、障碍性因素与破解对策

.....纪小美 付业勤 蒋婧文,等(745)

中国九大古都旅游竞争力空间结构分析...梁 娟 李悦铮 江海旭(749)

基于SWOT+AHP分析法的旅游发展战略研究——以资源枯竭型城市阜新为例

.....宋莹莹 李悦铮 吕俊芳,等(755)

养老旅游意愿影响因素实证分析:基于推拉理论...莫 琨 郑 鹏(758)

城市居民国内旅游需求影响因素分析及对策研究...张 洪 程振东 王先凤(763)

[期刊基本参数]CN51-1448/N*1985*M*16*96*zh*p*¥15.00*5000*28*2014-06

Administered by Sichuan Science & Technology Office
 Sponsored by Sichuan Academy of Natural Resource Sciences
 Published by Sichuan Resource Development & Market
 Magazine Co., Ltd.
 Editor in Chief: LU Yong-ji
 Vice Editor: XING Xiao-dong, QIAO Jian-yong
 Add: No. 24, Block 2 South Yihuan Road, Chengdu
 Postcode: 610015
 E-mail: zykfsc@163.com; zykfyfsc@188.com

RESOURCE DEVELOPMENT & MARKET

(Monthly • Public Availability)

Vol. 30 No. 06, 2014

Manager: WANG Fang

Tel: (028) 68107829; 68107828 Fax: (028) 68107829

http://www.zykf.com.cn; http://www.kankan.com.cn

http://www.bookan.com.cn; http://www.ceps.com.tw

CONTENTS

• EXPERIMENT AND TECHNOLOGY

Study of Toxicity and Safety Evaluation on Four Pyrethroid Insecticides to Honeybee (*Apis mellifera* L.) ZHOU Ling-yun, ZHANG Li, WEI Yun-yun (641)

• RESEARCH METHOD

Spatial and Temporal Distribution Characteristics of Population in Anhui Province in 20 years WANG Hui, LU Cheng-wen, HOU Yan-ping (644)

Public Tourist Attraction Performance Appraisal Based on Balance Score Card WANG Wei (647)

Logistics Service Network Layout Optimization Research in Liaoning Province LU Shi-chang, ZHANG Zhou (652)

Relief Degree of Land Surface and Its Correlation with Population and Economic Research of Chongqing Mountain Regions XIE Xiao-yi, LI Yue-chen, ZENG Xuan (656)

Study on Application of Pressure-State-Response Model in Ecological Security Assessment of Jiaozuo City QIAO Wei-fang, GUAN Zhong-mei (660)

Study on Evolution, Construction and Coordination of Tourism-island XU Fu-ying, LIU Tao (664)

Land Suitability Evaluation of Construction Land under Different Scenarios — A Case of Yicheng City, Hubei Province WEI Xiao-jian, LIANG Jun-hong, MA Guo-qing (667)

Study on Low Carbon Scenic Region Evaluating and Development Based on Positive Energy System Standard WANG Xiao-hong, ZHANG Hong (672)

Preliminary Study of Integrated Coastal Zone Management Effect Evaluation Based on Granger Causal Analysis — A Case of Xiamen City YANG Zhen, LIU Gui-chun (676)

Research on Strategy to Improve Service Quality of Farmhouse Tourism Based on Model of Kano and DEMATEL — Taking Qianwei Village, Shanghai Chongming as an Example GONG Wei (681)

• RESOURCES AND ENVIRONMENT

Study on Water Resources Rational Use for Urban Green Space in Beijing — Based on Perspective of Theoretical Water Supply and Actual Water Supply SUN Hong, LIU Zhi-dan, PENG Qiang, et al (687)

Empirical Study on Relationship between Economic Development and Water Pollution in Hunan Province ZHANG Qing-shan, ZOU Jun (691)

Synthetical Benefits Assessment of Urban Forestry in Zibo City, Shandong Province LIU Xin-zhu, LI Hao, PENG Qiang, et al (697)

Present Situation and Countermeasures of New Energy Industries Development in Jiangsu Coastal Areas YANG Feng-hua (702)

• SPECIAL RESEARCH

Revelations for Jinlin Province Urbanization Strategy from Typical Regional Urbanization Experience at Home and Abroad QU Yang, CHEN Chun-lin (707)

Land-use Zoning and Optimal Utilization Models Based on National Development Priority Zones Planning — A Case of Dafang County in Guizhou Province CHI Chao-yue, ZHU Dao-lin, HAN De-jun, et al (712)

New Thinking on Transformation and Upgrading of China's Pro-poor Tourism Model CHEN You-hua (717)

Establishment on Exit Mechanism for Rural Residential Land under Perspective of Land Development Rights Theory LIANG Fa-chao, YUAN Li-hu (722)

Study on Government System Design of Constructing Low-carbon Scenic Spots WANG Fang (727)

• TOURISM RESOURCES

Brand Evaluation Research Based on AHP of Dali National Cultural Tourism SONG An-ning, WU You-de, CAO Hong-hua (732)

Analysis on Characteristics of Spatial Structure in Great Nanyue Tourism Circle LI Bo-hua, LUO Dan-yun, LIU Hong-li, et al (735)

Changes on Livelihood Activities and Lifestyles Caused by Tourism Development in Lugu Lake Area LI Zi-ming, LU Xing-fu, DENG Hong-bo, et al (740)

Travel Features, Barrier Factors and Solve Measures of Rural Resident in Fujian Province JI Xiao-mei, FU Ye-qin, JIANG Jing-wen, et al (745)

Analysis on Tourism Competitiveness and Spatial Structure of Nine Ancient Capitals in China LIANG Juan, LI Yue-zheng, JIANG Hai-xu (749)

Study on Tourism Development Strategy Based on SWOT+AHP Analysis Method — Taking Resource-exhausted City Fuxin as an Example SONG Ying-ying, LI Yue-zheng, LÜ Jun-fang, et al (755)

Old-age Tourism Wishes Empirical Analysis of Factors Affecting: Based on Push-pull Theory MO Kun, ZHENG Peng (758)

Analysis of Factors Impacting on Domestic Tourism Demand among Urban Residents and Countermeasures Research ZHANG Hong, CHENG Zhen-dong, WANG Xian-feng (763)

[Serial paranters] CN51-1448/N*1985*m*16*96*zh*p*¥15.00*5000*28*2014-06

重庆市地形起伏度及其与人口、经济的相关性研究 (正文见P656)

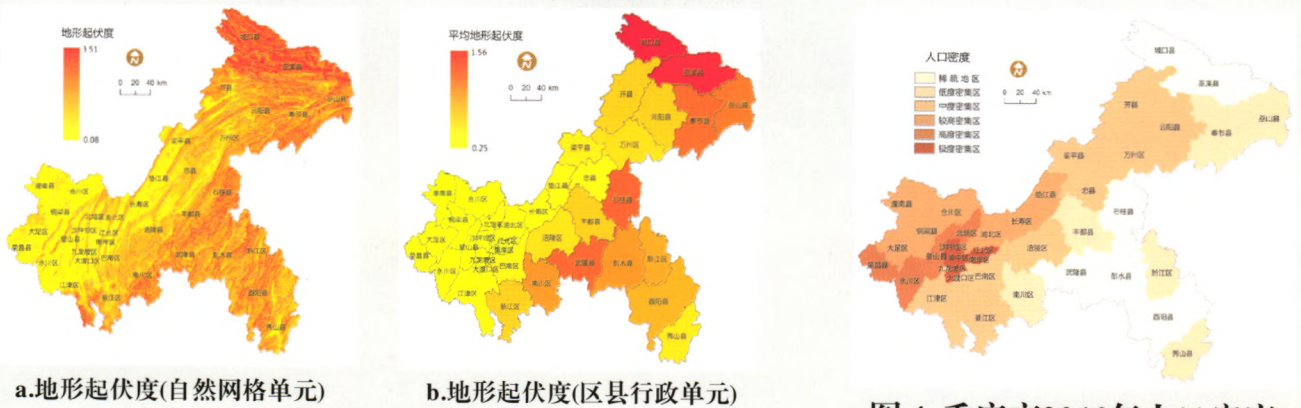


图2 重庆市地形起伏度

图4 重庆市2010年人口密度分布图(区县单元)

不同预案下的建设用地适宜性评价 ——以湖北宜城市为例 (正文见P667)

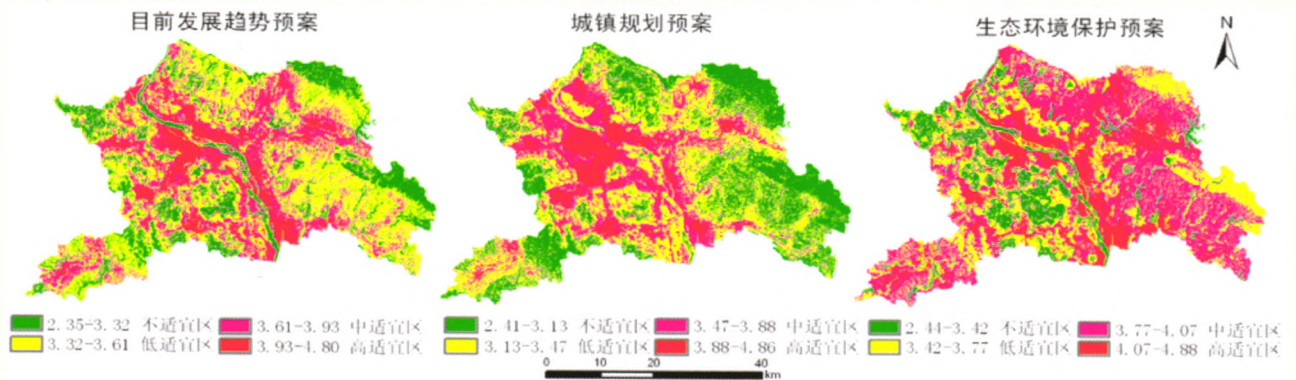


图2 不同预案下的建设用地适宜性空间分布

国内外典型地区城市化经验及对吉林省城市化战略启示 (正文见P707)

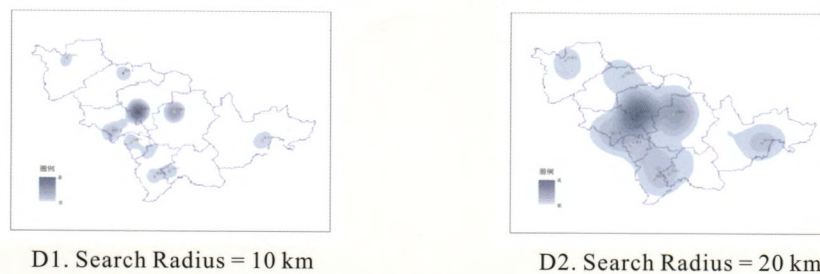


图1 2010年吉林省城市集聚区的Kernel密度分析图

国外代号:BM3477
发行代号:62-58

刊号: ISSN1005-8141
CN51-1448/N

广告经营许可证号:5100004000335
国内定价:15.00元
国外定价:10.00美元
网址:www.zykf.com.cn

联系电话:028-68107829 投稿邮箱:zykfsc@188.com;zykfsc@163.com