

☆ 全国中文核心期刊

☆ RCCSE中国核心学术期刊

☆ CSSCI扩展版来源期刊

☆ 人大复印资料来源期刊

☆ 中国国际影响力TOP期刊

资源开发与市场

ZIYUAN KAIFAYUSHICHANG

RESOURCE DEVELOPMENT & MARKET



ISSN 1005-8141



9 771005 814145

08

VOL.30 2014

ISSN1005-8141 CODEN:ZKSHEK

RESOURCE DEVELOPMENT & MARKET

资源开发与市场

ZIYUAN KAIFA YU SHICHANG

1985年创刊(原刊名《资源开发与保护》)

2014年第30卷第8期(总204期)

全国中文核心期刊

RCCSE中国核心学术期刊(2013-2014)

全国优秀科技期刊

CSSCI扩展版来源期刊(2014-2015)

《CAJ-CD规范》执行优秀期刊

全国优秀地理期刊

美国化学文摘(CA)来源期刊

《乌利希期刊指南》全文核心期刊

中文科技期刊数据库收录期刊

中国期刊全文数据库收录期刊

中国学术期刊综合评价数据库统计源期刊

CEPS中文电子期刊服务数据库收录期刊

* * * * *

主管单位:四川省科学技术厅

主办单位:四川省自然资源科学研究院

总编辑:卢永记

副总编辑:蔡继鸣 邢晓东 乔建勇 黄昭贤

经理:汪昉

编辑:汪昉 王治涛

刊期:月刊

发行范围:国内外公开发刊

出版单位:四川资源开发与市场杂志有限公司

地址:成都市一环路南二段24号

邮政编码:610015

电话:(028) 68107829; 68107828

传真:(028) 68107829

网址:<http://www.zykf.com.cn>

E-mail:zykfsc@163.com;zykfyse@188.com

印刷单位:成都勤德印务有限责任公司

国内发行:四川省报刊发行局

发行代号:62-58

国外发行:中国出版对外贸易公司(北京782信箱)

国外代号:BM3477

博看网订阅网址:<http://www.bookan.com.cn>

国际标准连续出版物号:ISSN1005-8141

国内统一连续出版物号:CN51-1448/N

出版日期:2014年8月

国内定价:15.00元

国外定价:10.00美元
万方数据

目次

· 实验与技术

某含金、银氧化铜矿选矿试验研究·····丁淑芳 牛艳萍 张鸿波,等(899)
几种因素处理对早黑宝葡萄花粉生活力的影响·····郭平峰 王勇 骆强伟(902)
不同藻粉对刺参组织免疫性能和体壁成分的影响

·····唐薇 王庆吉 张蕾,等(905)
干旱胁迫下壳聚糖对小麦幼苗生长及抗旱效果的影响

·····郝丽丽 王晓群 张向荣,等(908)

辽河油田欢喜岭非均质油层测井二次解释·····石春蕊 王彦春 吴聃(910)

· 研究方法

两型社会进程监测综合评价指标体系构建与实证研究——基于广东省
2000—2010年的追踪数据·····吴小节 彭韵妍 汪秀琼,等(913)

西安市人口与经济耦合关联研究·····王翔 薛东前(917)
基于NDVI的近30年植被覆被变化及垂直分异研究——以峨眉山自然风景区

为例·····苟娇娇 秦子晗 刘守江,等(921)
连片特困区交通优势度评价及其与贫困关系研究——以武陵山片区及其周

边四省为例·····譙博文 王艳慧 段福洲(924)
北京市林业产业结构的灰色动态关联分析·····赵正高 卢琳琳,等(929)

沈阳经济区财政支持对经济增长的效应研究·····路世昌 赵球(934)
中国省域能源效率的空间溢出效应研究·····胡彩梅 付伟 韦福雷(938)

辽西北区域综合实力评价分析·····孔凡文 田鑫 徐玉梅(943)
北京16区县经济差异分析:2005—2011年·····胡艳君 陶秋燕 李锡玲(947)

我国省域经济发展与公共服务资源配置协调性评价·····胡月 韩增林(952)
基于SPSS组合预测算法的煤炭消费量预测研究·····汪发余 高振沧 毕建武(957)

· 资源与环境

锡富集植物筛选研究·····任秀娟 朱东海 吴海卿,等(961)
内蒙古矿产资源开发与生态环境的耦合研究——基于系统动力学模型

·····巩芳 石丽姣(963)
快速城镇化背景下天津滨海新区湖泊水体景观变化研究·····贾琦 运迎霞(968)

论跨行政区大气污染联合防治机制构建·····杨治坤(971)
第二代生物柴油可持续发展的指标体系设计·····徐双丽 王赞信(976)

· 专题研究

铁矿石贸易的Stackelberg博弈特征和定价策略研究·····陶建格(981)
中国对外直接投资的低碳效应研究·····费能云(984)

中国食糖行业供给现状分析及未来发展预测研究·····刘心竹 张大红 吴涛(990)
湖南新型城镇化水平的空间演变特征·····杨立国 刘沛林(994)

名人故居的界定困境及发展转向·····方磊 唐德彪(998)

· 旅游资源

东西部省份入境旅游规模与位序差异对比研究——以苏陕为例
·····李艳花 周红岩 马耀峰(1002)

我国旅游规划机构的空间分布及形成机理分析·····李经龙 徐玉梅 陈冉(1006)
区域旅游合作评价及合作模式探究——以大武夷旅游区为例

·····李明亮 郑耀星(1010)
喀什民族文化旅游产品真实性研究·····李东 由亚男 栾福顺(1013)

基于生态足迹模型的恩施州旅游可持续开发研究
·····王程昊 张家其 曲腾,等(1016)

基于生态保护的高原湿地旅游资源开发研究·····莫妮娜 肖瑜 许晋(1019)
四姑娘山户外运动旅游SWOT分析与开发对策研究·····余志勇 王蓉(1022)

[期刊基本参数]CN51-1448/N*1985*M*16*96*zh*p*¥15.00*5000*33*2014-08

Administered by Sichuan Science & Technology Office
 Sponsored by Sichuan Academy of Natural Resource Sciences
 Published by Sichuan Resource Development & Market Magazine Co., Ltd.
 Editor in Chief: LU Yong-ji
 Vice Editor: XING Xiao-dong, QIAO Jian-yong
 Add: No. 24, Block 2 South Yihuan Road, Chengdu
 Postcode: 610015
 E-mail: zykfsc@163.com; zykfyse@188.com

RESOURCE DEVELOPMENT & MARKET

(Monthly • Public Availability)

Vol. 30 No. 08, 2014

Manager: WANG Fang

Tel: (028) 68107829; 68107828 Fax: (028) 68107829

<http://www.zykf.com.cn>; <http://www.kankan.com.cn>

<http://www.bookan.com.cn>; <http://www.ceps.com.tw>

CONTENTS

- EXPERIMENT AND TECHNOLOGY
 - Experimental Research on Flotation of Some Au, Ag-bearing Copper Oxidized
DING Shu-fang, NIU Yan-ping, ZHANG Hong-bo, *et al* (899)
 - Effects of Several Factors on Pollen Germination of Zaoheibao Grape
GUO Ping-feng, WANG Yong, LUO Qiang-wei (902)
 - Effects of Different Algae on Immunity and Body Composition of Juvenile Sea Cucumber
TANG Wei, WANG Qing-ji, ZHANG Lei, *et al* (905)
 - Effect of Chitosan on Growth and Drought Resistance of Wheat Seedlings under Drought Stress
HAO Li-li, WANG Xiao-qun, ZHANG Xiang-rong, *et al* (908)
 - Method of Secondary Logging Interpretation in Liaohe Huanxiling Oilfield
SHI Chun-rui, WANG Yan-chun, WU Dan (910)
- RESEARCH METHOD
 - Evaluation System and Empirical Research of Two-oriented Society Development Leved — Based
 on Data of Guangdong Province from 2000 to 2010
WU Xiao-jie, PENG Yun-yan, WANG Xiu-qiong, *et al* (913)
 - Relevancy Analysis of Coupling between Population and Economy in Xi'an City
WANG Xiang, XUE Dong-qian (917)
 - Vegetation Cover Changing and Its Vertical Distribution Based on NDVI at about 30a Scale — A
 Case Study in Natural Scenic Area of Emei Mountain
GOU Jiao-jiao, QING Zi-han, LIU Shou-jiang, *et al* (921)
 - Assessment on Transport Superiority and Relation with Poverty in Contiguous Poor Areas — A Case
 Study of Wuling Mountain Area and Its Surrounding Four Provinces
QIAO Bo-wen, WANG Yan-hui, DUAN Fu-zhou (924)
 - Analysis of Grey Relevancy of Beijing Forestry Industry Structure
ZHAO Zheng, GAO Yang, LU Lin-lin, *et al* (929)
 - Research on Economic Growth Supported by Financial Expenditure in Shenyang Economic Zone
LU Shi-chang, ZHAO Qiu (934)
 - Study on Spatial Spillover Effect of Chinese Provincial Energy Efficiency
HU Cai-mei, FU Wei, WEI Fu-lei (938)
 - Analysis and Evaluation of Comprehensive Strength in Northwest Region of Liaoning Province
KONG Fan-wen, TIAN Xin, XU Yu-mei (943)
 - Analysis on 16 Areas and Counties Economic Difference in Beijing: 2005—2011
HU Yan-jun, TAO Qiu-yan, LI Xi-ling (947)
 - Evaluation on Coordination between Provincial Economic Development and Resource Allocation of
 Public Service in China
HU Yue, HAN Zeng-lin (952)
 - Prediction for Coal Consumption Based on Combined Forecasting Algorithm of SPSS
WANG Fa-yu, GAO Zhen-cang, BI Jian-wu (957)
- RESOURCES AND ENVIRONMENT
 - Screening of Cadmium Enrichment Plants
REN Xiu-juan, ZHU Dong-hai, WU Hai-qing, *et al* (961)
 - Coupling Study of Inner Mongolia Mineral Resources Development and Ecological Environment
 — Based on System Dynamic Model
GONG Fang, SHI Li-jiao (963)
 - Change in Landscape Pattern of Lake Water in Binhai New Area of Tianjin during Rapid Urbanization
JIA Qi, YUN Ying-xia (968)
 - Construction on Trans-administrative Joint Mechanism for Air Pollution Prevention and Treatment
YANG Zhi-kun (971)
 - Sustainability Indicators for the Second Generation Biodiesel Development
XU Shuang-li, WANG Zan-xin (976)
- SPECIAL RESEARCH
 - Stackelberg Game Features and Pricing Strategy Research on Iron Ore Trade
TAO Jian-ge (981)
 - Low-carbon Effects of Chinese Foreign Direct Investment
FEI Neng-yun (984)
 - Analysis on Chinese Sugar Industry and Future Forecast Development
LIU Xin-zhu, ZHANG Da-hong, WU Tao (990)
 - Spatial Characteristics Evolution of New Urbanization in Hunan Province
YANG Li-guo, LIU Pei-lin (994)
 - On Predicament in Definitions of Former Celebrity Residences and Its Turnaround
FANG Lei, TANG De-biao (998)
- TOURISM RESOURCES
 - Study on Difference Comparison of Inbound Tourism Scale and Rank of Eastern and Western
 Provinces
LI Yan-hua, ZHOU Hong-yan, MA Yao-feng (1002)
 - Study on Spatial Distribution of Tourism Planning Agency and Formation Mechanism in China
LI Jing-long, XU Yu-mei, CHEN Ran (1006)
 - Research of Evaluation and Model of Regional Tourism Cooperation — A Case Study of Wuyi
 Tourism Region
LI Ming-liang, ZHENG Yao-xing (1010)
 - Research on Authenticity of Cultural Tourism Products in Kashgar
LI Dong, YOU Ya-nan, LUAN Fu-ming (1013)
 - Study on Sustainable Development of Tourism in Enshi Autonomous Prefecture Based on Ecological
 Footprint Model
WANG Cheng-hao, ZHANG Jia-qi, QU Teng, *et al* (1016)
 - Research on Plateau Wetland Tourism Resources Based on Ecological Protection
MO Ni-na, XIAO Yu, XU Jin (1019)
 - SWOT Analysis and Development Approach on Outdoor Sports Tourism in 4-girl Mountain
YU Zhi-yong, WANG Rong (1022)

[Serial paranters] CN51-1448/N*1985*m*16*96*zh*p*¥15. 00*5000*33*2014-08

快速城镇化背景下天津滨海新区湖泊水体景观变化研究 (正文见P968)

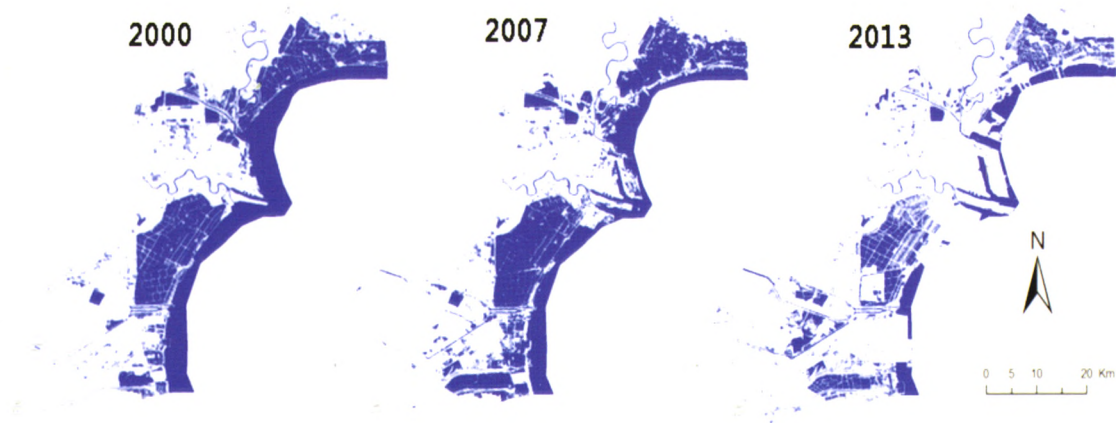
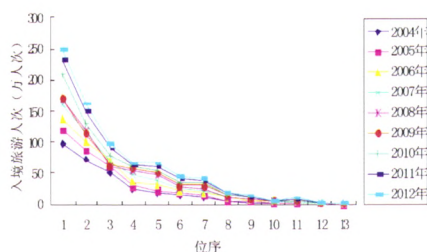


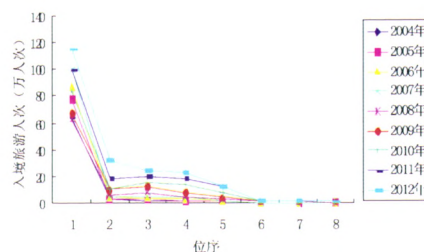
图1 2000年、2007年和2013年滨海新区湖泊水体分布图

东西部省份入境旅游规模与位序差异对比研究 ——以苏陕为例 (正文见P1002)



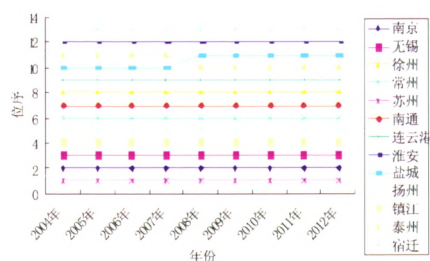
注:根据2005-2013年《江苏统计年鉴》和2004-2012年江苏省各市的《国民经济和社会发展统计公报》整理计算得出。

图7 2004-2012年江苏省13个样本地市入境旅游位序规模时间变化趋势图



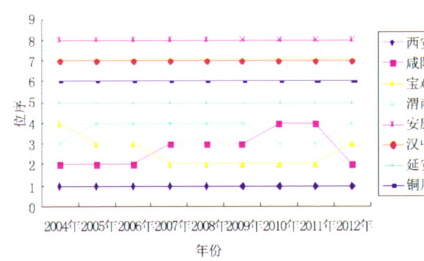
注:根据2005-2013年《陕西统计年鉴》和2004-2012年陕西省各市的《国民经济和社会发展统计公报》整理计算得出。

图8 陕西省7个样本地市入境旅游位序规模时间变化趋势图



注:根据2005-2013年《江苏统计年鉴》和2004-2012年江苏省各市的《国民经济和社会发展统计公报》整理计算得出。

图9 2004-2012年江苏13地市入境旅游规模位序变化图



注:根据2005-2013年《陕西统计年鉴》和2004-2012年陕西省各市的《国民经济和社会发展统计公报》整理计算得出。

图10 2004-2012年陕西8地市入境旅游规模位序变化图

国外代号:BM3477
发行代号:62-58

刊号: ISSN1005-8141
CN51-1448/N

广告经营许可证号:5100004000335
国内定价:15.00元
国外定价:10.00美元
网址:www.zykf.com.cn

联系电话:028-68107829 投稿邮箱:zykfysc@188.com;zykfsc@163.com

封面彩图:峨眉八角莲(*Dysosma majorensis* var. *emeiensis*) 摄影:李策宏 来源单位:峨眉山生物资源实验站
万方数据