

☆ 全国中文核心期刊 ☆ RCCSE中国核心学术期刊
☆ CSSCI扩展版来源期刊 ☆ 人大复印资料来源期刊
☆ 中国国际影响力TOP期刊

资源开发与市场

ZIYUAN KAIFAYUSHICHANG

RESOURCE DEVELOPMENT & MARKET



ISSN 1005-8141



9 771005 814152

07

VOL.31 2015

ISSN1005-8141 CODEN:ZKSHEK

资源开发与市场

ZIYUAN KAIFA YU SHICHANG

1985年创刊(原刊名《资源开发与保护》)

2015年第31卷第7期(总215期)

全国中文核心期刊

RCCSE中国核心学术期刊(2015-2016)

全国优秀科技期刊

CSSCI扩展版来源期刊(2014-2015)

《CAJ-CD规范》执行优秀期刊

全国优秀地理期刊

美国化学文摘(CA)来源期刊

《乌利希期刊指南》全文收录期刊

中文科技期刊数据库收录期刊

中国期刊全文数据库收录期刊

中国学术期刊综合评价数据库统计源期刊

CEPS中文电子期刊服务数据库收录期刊

* * * * *

主管单位:四川省科学技术厅

主办单位:四川省自然资源科学研究院

总编辑:卢永记

副总编辑:秦 蓁 邢晓东 乔建勇 黄昭贤

经 理:汪 昉

编 辑:汪 昉 王治涛

刊期:月刊

发行范围:国内外公开发行

出版单位:四川资源开发与市场杂志有限公司

地址:成都市一环路南二段24号

邮政编码:610015

电话:(028) 68107829; 68107828

传真:(028) 68107829

网址:<http://www.zykf.com.cn>

E-mail:zykfsc@163.com; zykfyfc@188.com

印刷单位:成都勤德印务有限责任公司

国内发行:四川省报刊发行局

发行代号:62-58

国外发行:中国出版对外贸易公司(北京782信箱)

国外代号:BM3477

博看网订阅读网址:<http://www.bookan.com.cn>

国际标准连续出版物号:ISSN1005-8141

国内统一连续出版物号:CN51-1448/N

出版日期:2015年7月

国内定价:15.00元

国外定价:10.00美元
万方数据

目 次

· 实验与技术

异地栽培对羌活生长及有效成分含量的影响·····韩春丽 郭晔红(769)

· 研究方法

内蒙古城镇工资收入时空差异及其影响因素分析

·····阿 荣 刘继生 陈 才,等(773)

泛珠三角经济圈城市发展测度研究·····张 磊 武友德 李 君(778)

流域生态补偿标准的受偿意愿分析——以石羊河流域为例

·····尚海洋 刘正汉 毛必文(783)

中国区域碳排放EKC曲线异质性研究——空间过滤的面板数据分析···孙 建(787)

昆明市土地供应与住房价格脱钩关系研究·····牛乐德 孙学红 熊理然,等(791)

基于生态位的城市物流竞争力研究——以环渤海经济圈为例

·····陈 桐 路世昌(796)

· 资源与环境

甘肃杜鹃花科有毒植物资源调查研究·····巩红冬(800)

中国降尘重金属健康风险评价·····李 晗 王明仕 王明娅,等(803)

大理白族自治州水资源承载力评估·····代云川 王嘉学 张 磊,等(808)

大连西山水库上游建设用地合理性评估研究·····任启龙 王 利 叶 刚(812)

基于区位熵和基尼系数的中国用水结构与效率研究·····何慧爽(816)

土地利用分区背景下的土地生态安全研究——以皖江城市带为例

·····严 超 张安明 石仁蓉,等(820)

重庆市跨区域耕地占补平衡市场化配置研究·····宇德良 孙 静 张孝成(825)

· 专题研究

跨境电子商务发展探析——以拉丁美洲为例·····张夏恒(829)

制度转型背景下的成都市民办博物馆空间生产格局与机制研究

·····刘 润 杨永春 冯晓枫,等(834)

物流企业碳风险管理机制研究·····汪传雷 孙周文 朱绍平(839)

文化创意产业对东北老工业基地振兴的作用机理探究·····冯浩城 杨青山(844)

· 旅游资源

国际旅游研究格局变迁研究——以ATR、TM和JTR为例

·····李经龙 徐玉梅 詹 染,等(850)

乡村旅游地农牧民幸福指数游憩功能价值评估——以曲孜卡温泉度假区为例

·····徐秀美 郭永锐 多吉次仁(854)

基于地方感的旅游商品开发研究——以屈原故里端午节为例

·····阚如良 曾 煜(859)

旅行费用法的内部效度检验研究——以湖南张谷英村游憩价值评估为例

·····韩 静 张 茵(864)

基于灰色关联分析的甘肃省旅游收入影响因素研究

·····王耀斌 蒋金萍 孙传玲(868)

我国西部省域旅游供给丰度——效率二维组合位势与创新开发模式探析

·····王新民 薛 琳(872)

西部典型景区的空间结构特征与优化对策研究——以海螺沟景区为例

·····马晓路(877)

川南地区旅游地质资源的类型与开发利用价值

·····李鹏举 陈一君 李红英,等(881)

我国滨海城市旅游竞争力空间结构研究·····江海旭(886)

智慧旅游视域的区域旅游预警系统研究——以“外滩踩踏事件”为背景

·····王玉玲 翁畅平 汪惠萍(890)

基于居民感知视角下的少数民族地区旅游影响研究——以甘南藏族自治州

为例·····梁旺兵 运金会 徐 彤,等(893)

[期刊基本参数]CN51-1448/N*1985*M*16*96*zh*p*¥15.00*5000*29*2015-07

Administered by Sichuan Science & Technology Office
 Sponsored by Sichuan Academy of Natural Resource Sciences
 Published by Sichuan Resource Development & Market Magazine Co., Ltd.
 Editor in Chief: LU Yong-ji
 Vice Editor: QIN Zhen, XING Xiao-dong
 QIAO Jian-yong, HUANG Zhao-xian
 Add: No. 24, Block 2 South Yihuan Road, Chengdu
 Postcode: 610015
 E-mail: zykfsc@163.com; zykfyfc@188.com

RESOURCE DEVELOPMENT & MARKET

(Monthly • Public Availability)

Vol. 31 No. 07, 2015

Manager: WANG Fang

Tel: (028) 68107829; 68107828 Fax: (028) 68107829
 http://www.zykf.com.cn; http://www.kankan.com.cn
 http://www.bookan.com.cn; http://www.ceps.com.tw

CONTENTS

• EXPERIMENT AND TECHNOLOGY	
Impacts of Cultivation on Growth and Components Content of <i>Notopterygium incisum</i>	HAN Chun-li, GUO Ye-hong (769)
• RESEARCH METHOD	
Analysis on Temporal and Spatial Evolution of Wage Income and Its Influencing Factors in Inner Mongolia	A Rong, LIU Ji-sheng, CHEN Cai, et al (773)
Study on Urban Development of Pan-pearl River Delta Economic Zone	ZHANG Lei, WU You-de, LI Jun (778)
Analysis on Willingness to Accept of Compensation Standard in Watershed—The Case Study of Shiyang River	SHANG Hai-yang, LIU Zheng-han, MAO Bi-wen (783)
Heterogeneity Study of Chinese Regional Carbon Emissions EKC Curve—Based on Panel Data with Spatial Filtering	SUN Jian (787)
Research on Kunming Land Supply Decoupling Relationship with Housing Prices	NIU Le-de, SUN Xue-hong, XIONG Li-ran, et al (791)
Research on Urban Logistics Competitiveness in Bohai Economic Circle Based on Niche Theory	CHEN Tong, LU Shi-chang (796)
• RESOURCES AND ENVIRONMENT	
Investigation and Study of Poisonous Plants of Ericaceae in Gansu	GONG Hong-dong (800)
Health Risk Assessment of Heavy Metals Pollution of Dust in China	LI Han, WANG Ming-shi, WANG Ming-ya, et al (803)
Assessment of Water Resources Carrying Capacity in Dali Bai Autonomous Prefecture	DAI Yun-chuan, WANG Jia-xue, ZHANG Lei, et al (808)
Rationality Evaluation of Construction Land in Upstream of Dalian Xishan Reservoir	REN Qi-long, WANG Li, YE Gang (812)
Research about Water Consumption Structure and Efficiency in China Based on Location Quotient and Gini Coefficients	HE Hui-shuang (816)
Research on Land Ecological Security Based on Land Use Zoning—Taking Wanjiang Urban Belt as an Example	YAN Chao, ZHANG An-ming, SHI Ren-rong, et al (820)
Market Allocation Research of Chongqing's Cross-regional Cultivated Land Dynamic Balance	YU De-liang, SUN Jing, ZHANG Xiao-cheng (825)
• SPECIAL RESEARCH	
Analysis of Cross-border E-commerce Development—A Case Study of LATAM	ZHANG Xia-heng (829)
Research on Pattern and Mechanism of Private Museum Space Production in Chengdu under the Background of Institutional Transformation	LIU Run, YANG Yong-chun, FENG Xiao-feng, et al (834)
Carbon Risk Management Mechanism of Logistics Enterprises	WANG Chuan-lei, SUN Zhou-wen, ZHU Shao-ping (839)
Research on Mechanism of Cultural and Creative Industries to Revitalization of Northeast Old Industrial Base	FENG Hao-cheng, YANG Qing-shan (844)
• TOURISM RESOURCES	
A Pattern Change Research of International Tourism Research—Taking ATR, TM and JTR for Example	LI Jing-long, XU Yu-mei, ZHAN Ran, et al (850)
Evaluation on Recreational Function of Happiness Index in Rural Tourism Destination—A Case Study of Quzica Hot Spring Resort	XU Xiu-mei, GUO Yong-rui, Duo-ji-ci-ren (854)
Tourist Commodities Development Based on Sense of Place—A Case Survey of Dragon Boat Festival in Zigui	KAN Ru-liang, ZENG Yu (859)
Internal Validity Test in Travel Cost Method—A Case Study of Recreational Valuation of Zhangguying Village	HAN Jing, ZHANG Yin (864)
Study on Influential Factors of Gansu Tourism Revenue Based on Grey Relational Analysis	WANG Yao-bin, JIANG Jin-ping, SUN Chuan-ling (868)
Study on Two-dimension Compounding Situation on Abundance—Efficiency of Provincial Tourism Supply and Innovative Exploration on Development Modes in Western China	WANG Xin-min, XUE Lin (872)
Spatal Structure and Optimization of Hailuoguo Tourism Resources	MA Xiao-lu (877)
Types and Development Value of Tourism Geology Resources in Southern Sichuan	LI Peng-ju, CHEN Yi-jun, LI Hong-ying, et al (881)
Study on Tourism Competitiveness and Spatial Structure of Coastal Cities in China	JIANG Hai-xu (886)
Research on Region Tourism Warning System Based on Perspective of Intelligent Tourism—The Background of Shanghai Bound Stampede	WANG Yu-ling, WENG Chang-ping, WANG Hui-ping (890)
Resident's Perception to Tourism Impact in Minority Areas—A Case Study in Gannan Zangzu Autonomous Prefecture	LIANG Wang-bing, YUN Jin-hui, XU Tong, et al (893)

[Serial paranters] CN51-1448/N*1985*m*16*96*zh*p*¥15.00*5000*29*2015-07

大连西山水库上游建设用地合理性评估研究 (正文见P812)

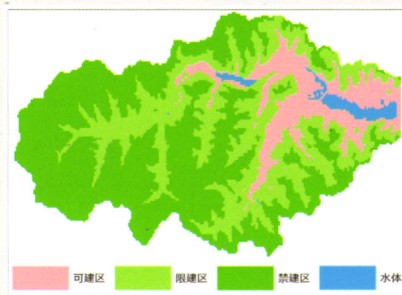


图1 区域概况

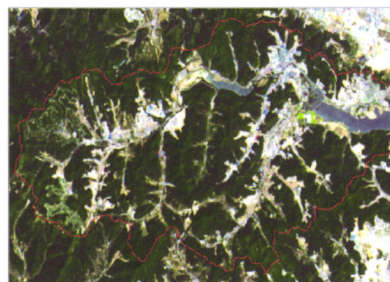


图3 地形分析综合结论

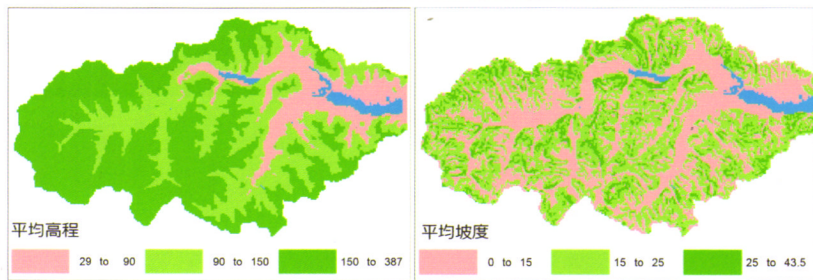


图2 基于高程和坡度的建设用地划分

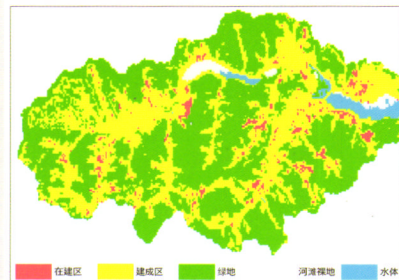


图4 用地类型提取结果

我国滨海城市旅游竞争力空间结构研究 (正文见P886)

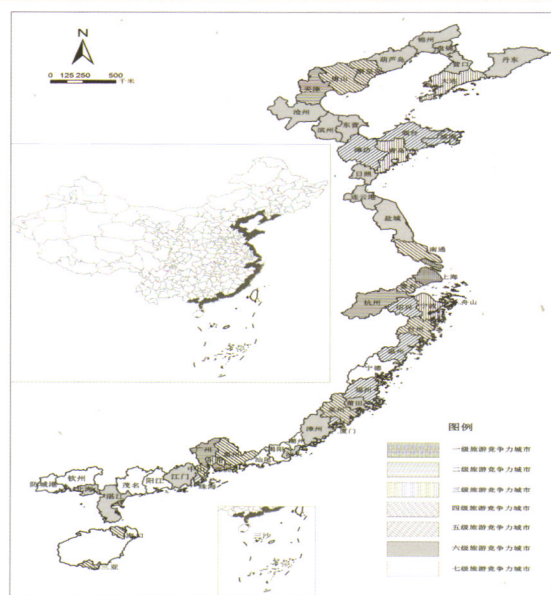


图2 我国滨海城市旅游竞争力等级结构

国外代号:BM3477
发行代号:62-58

刊号: ISSN1005-8141
CN51-1448/N

广告经营许可证号:5100004000335
国内定价:15.00元
国外定价:10.00美元
网址:www.zykf.com.cn

联系电话:028-68107829 投稿邮箱:zykfyse@188.com;zykfyse@163.com

封面彩图:大果木莲(Manglietia grandis Hu et Cheng) 摄影:李策宏 来源单位:峨眉山生物资源实验站
万方数据