

☆全国中文核心期刊

☆ RCCSE中国核心学术期刊

☆ CSSCI扩展版来源期刊

☆ 人大复印资料来源期刊

☆ 中国国际影响力TOP期刊

资源开发与市场

ZIYUAN KAIFA YUSHICHANG

RESOURCE DEVELOPMENT & MARKET



ISSN 1005-8141



08

VOL.31 2015

ISSN1005-8141 CODEN:ZKSHEK

万方数据

资源开发与市场

ZIYUAN KAIFA YU SHICHANG

1985年创刊(原刊名《资源开发与保护》)

2015年第31卷第8期(总216期)

全国中文核心期刊

RCCSE中国核心学术期刊(2015-2016)

全国优秀科技期刊

CSSCI扩展版来源期刊(2014-2015)

《CAJ-CD规范》执行优秀期刊

全国优秀地理期刊

美国化学文摘(CA)来源期刊

《乌利希期刊指南》全文收录期刊

中文科技期刊数据库收录期刊

中国期刊全文数据库收录期刊

中国学术期刊综合评价数据库统计源期刊

CEPS中文电子期刊服务数据库收录期刊

* * * * *

主管单位:四川省科学技术厅

主办单位:四川省自然资源科学研究院

总编辑:卢永记

副总编辑:秦 葵 邢晓东 乔建勇 黄昭贤

经 理:汪 昉

编 辑:汪 昉 王治涛

刊期:月刊

发行范围:国内外公开发行

出版单位:四川资源开发与市场杂志有限公司

地址:成都市一环路南二段24号

邮政编码:610015

电话:(028) 68107829; 68107828

传真:(028) 68107829

网址:<http://www.zykf.com.cn>

E-mail:zykfsc@163.com; zykfysc@188.com

印刷单位:成都勤德印务有限责任公司

国内发行:四川省报刊发行局

发行代号:62-58

国外发行:中国出版对外贸易公司(北京782信箱)

国外代号:BM3477

博看网订阅网址:<http://www.bookan.com.cn>

国际标准连续出版物号:ISSN1005-8141

国内统一连续出版物号:CN51-1448/N

出版日期:2015年8月

国内定价:15.00元

国外定价:10.00美元

目 次

· 实验与技术

巨桉林下不同粒径的土壤团聚体速效磷分布研究

.....王会敏 梁玉芳 周贵尧,等(899)

· 研究方法

城市生态文明发展进程的综合评价与预测——以广州市2000—2013年纵向

追踪数据为例.....吴小节 杨书燕 汪秀琼,等(904)

基于需求满足度的县域城乡建设用地压力评价及其政策启示——以云南省

为例.....王保顺 杨子生 张述清,等(909)

土地利用及生态系统服务价值变化研究——以长海县为例...吴怡璇 吕 芳(915)

欠发达地区城镇化与城乡收入差距——基于甘肃省的经验检验

.....韩 磊 武荣伟 石惠春(920)

西部民族地区城镇化对能源效率影响的实证分析——以云南省为例...邢晓柳(924)

工业化对环境效应影响的实证分析.....张瑞萍(928)

中国经济发展的生态效率研究——基于FA-DEA组合模型的面板数据实证分析

.....顾程亮 李宗尧(932)

基于VAR模型的内蒙古R&D投入与经济增长的关系研究.....孔 芳 路文静(938)

农户林权抵押贷款需求影响因素的实证分析——基于福建省农户调查数据

.....秦 涛 柴哲涛(943)

“西三角”经济圈工业分工合作及协同发展探究...王春萌 谷人旭 高士博(947)

· 资源与环境

人口流出对安徽省人口—耕地资源耦合关系的影响研究

.....余跃飞 蔡红艳 杨小唤,等(952)

基于PSR模型的兰州市生态安全评价.....石丹丹 董晓峰 刘星光(956)

基于SBM-Malmquist指数模型的区域环境效率研究——以福建省2004—2013年

的面板数据为例.....王育平 苏时鹏 刘 佳,等(959)

基于水资源承载力的内蒙古虚拟水贸易研究.....李 磊 黄琳玲(964)

我国乔木林碳储量及碳汇动态分析.....续珊珊(968)

哈尼梯田遗产地的生态足迹与生态承载力分析——以元阳县全福庄为例

.....华红莲 周凡力 何云燕(973)

不同灌溉条件下吉林省玉米绿水足迹研究.....秦丽杰 段佩利(978)

基于不同情景的盐城海岸带土地优化研究.....王 亮(982)

成都市空气质量状况研究.....时连俊 徐 建 王变芳,等(986)

· 专题研究

生态补偿研究的进展特征与认识误区.....尚海洋 刘正汉(990)

西部地区新农村建设中环境保护的战略研究.....陈润羊(994)

张家界市大鲵产业扶贫的调查与思考.....李 捷 罗庆华 郑昭峰,等(999)

我国产业目录现状梳理及完善对策.....孙 芬 郭欢欢 李仕川,等(1003)

俄罗斯科技创新体系发展战略研究与启示.....田 涛 王 兰(1007)

· 旅游资源

基于旅游开发视角的丽江古城空间形态演变研究...闫闪闪 王卫伟 李树晨(1011)

上海入境旅游季节性影响因素识别与反季开发策略.....黄和平(1017)

森林公园养老综合体建设初步研究.....唐建兵(1021)

[期刊基本参数]CN51-1448/N*1985*M*16*96*zh*p*¥15.00*5000*28*2015-08

Administered by Sichuan Science & Technology Office
Sponsored by Sichuan Academy of Natural Resource Sciences
Published by Sichuan Resource Development & Market
Magazine Co., Ltd.

Editor in Chief: LU Yong-ji

Vice Editor: QIN Zhen, XING Xiao-dong

QIAO Jian-yong, HUANG Zhao-xian

Add: No. 24, Block 2 South Yihuan Road, Chengdu
Postcode: 610015

E-mail: zykfsc@163.com; zykfyse@188.com

RESOURCE DEVELOPMENT & MARKET

(Monthly • Public Availability)

Vol. 31 No. 08, 2015

Manager: WANG Fang

Tel: (028) 68107829; 68107828 Fax: (028) 68107829

http://www.zykf.com.cn; http://www.kankan.com.cn

http://www.bookan.com.cn; http://www.ceps.com.tw

CONTENTS

• EXPERIMENT AND TECHNOLOGY

Distribution of Available Punder Different Particle Size of Soil Aggregates of the *Eucalyptus Grandis* Plantation..... WANG Hui-min, LIANG Yu-fang, ZHOU Gui-Yao, *et al* (899)

• RESEARCH METHOD

Evaluation and Forecast of Ecological Civilization Processes —Based on Data of Guangzhou City from 2000 to 2013..... WU Xiao-jie, YANG Shu-yan, WANG Xiu-qiong, *et al* (904)

Evaluation of Urban and Rural Construction Land Pressure and Policy Implications Based on Demand Satisfaction Degree —Taking Yunnan Province as an Example

..... WANG Bao-shun, YANG Zi-sheng, ZHANG Shu-qing, *et al* (909)

Study on Change of Land-use and Ecosystem Services Value —A Case Study of Changhai County

..... WU Yi-xuan, LÜ Fang (915)

Urbanization and Urban-rural Income Gap in Undeveloped Areas —Based on Empirical Analysis of Gansu Province..... HAN Lei, WU Rong-wei, SHI Hui-chun (920)

Empirical Analysis on Influence of Urbanization for Energy Efficiency in Western Ethnic Area

—Taking Yunnan Province for an Example..... XING Xiao-liu (924)

Empirical Analysis on Impact of Industrialization to Environment Effect..... ZHANG Rui-ping (928)

Analysis of Eco-efficiencies on China's Economic Development —Based on Empirical Study of

FA-DEA Evaluation Model of Panel Data..... GU Cheng-liang, LI Zong-yao (932)

Relationship Between R&D Input and Economic Growth Based on VAR Model in Inner Mongolia

Autonomous Region..... GONG Fang, LU Wen-jing (938)

Empirical Analysis of Factors Affecting the Demand for Forest Right Mortgage Loan —Based

on Survey Data of Farmers in Fujian Province..... QIN Tao, CHAI Zhe-tao (943)

Study on Industrial Division & Cooperation and Co-development of "West Triangle" Economic Circle

..... WANG Chun-meng, GU Ren-xu, GAO Shi-bo (947)

• RESOURCES AND ENVIRONMENT

Study on Impacts of Population Emmigration on Coupling Relationship between Population and

Croptand in Anhui Province..... YU Yue-fei, CAI Hong-yan, YANG Xiao-huan, *et al* (952)

Lanzhou Ecological Security Assessment Based on PSR Model

..... SHI Dan-dan, DONG Xiao-feng, LIU Xing-guang (956)

Analysis on Regional Environmental Efficiency Based on SBM-Malmquist Exponential Model

—Taking 2004—2013 Panel Data of Fujian Province as an Example

..... WANG Yu-ping, SU Shi-peng, LIU Jia, *et al* (959)

Research on Virtual Water Trade in Inner Mongolia Based on Carrying Capacity of Water Resources

..... LI Lei, HUANG Lin-ling (964)

Dynamic Analysis of High Forest Carbon Storage and Sequestration in China..... XU Shan-shan (968)

Evaluation of Ecological Footprint and Ecological Capacity of Hani Terrace Heritage Area —A Case

Study in Quanfuzhuang Village of Yuanyang County... HUA Hong-lian, ZHOU Fan-li, HE Yun-yan (973)

Research on Green Water Footprint for Maize Production in Jilin Province under Different Irrigation

Scenarios..... QIN Li-jie, DUAN Pei-li (978)

Research about Land Optimization in Yancheng Coastal Zone Based on Different Scenarios

..... WANG Liang (982)

Study on Air Quality Index and Individual Air Quality Index in Chengdu City

..... SHI Lian-jun, XU Jian, WANG Bian-fang, *et al* (986)

• SPECIAL RESEARCH

Study on Advances, Features and Misunderstanding of Ecological Compensation

..... SHANG Hai-yan, LIU Zheng-han (990)

Environmental Protection Strategy in Building the New Countryside in the Western China

..... CHEN Run-yan (994)

Investigation and Reflection of Chinese Giant Salamander Industry for Poverty Alleviation in

Zhangjiajie City..... LI Jie, LUO Qing-hua, ZHENG Zhao-feng, *et al* (999)

Status Analysis and Perfect Countermeasures on Catalogue of Industries in China

..... SUN Fen, GUO Huan-huan, LI Shi-chuan, *et al* (1003)

Study and Inspiration on Developing Strategy of Russia Scientific and Technological Innovation

..... TIAN Tao, WANG Lan (1007)

• TOURISM RESOURCES

Study on Histological Changes of Spatial Form in Old Town of Lijiang Evaluated by Life-cycle

Theory of Tourism Destination..... YAN Shan-shan, WANG Wei-wei, Li Shu-cher (1011)

Analysis of Influencing Factors & Anti-seasonality Developing Policies on Inbound Tourism Seasonality

of Shanghai City..... HUANG He-ping (1017)

Preliminary Research on Construction of Forest Park Endowment Complex..... TANG Jian-bing (1021)

[Serial paranters] CN51-1448/N*1985*m*16*96*zh*p*¥15. 00*5000*28*2015-08

基于旅游开发视角的丽江古城空间形态演变研究 (正文见P1011)

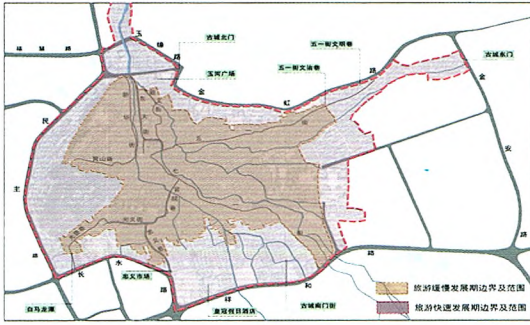


图2 丽江古城边界范围变化图

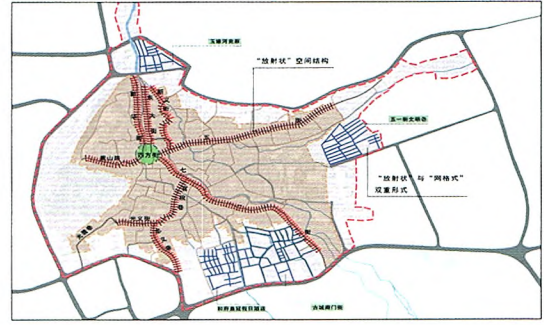


图3 丽江古城空间结构变化图



图6 建筑空间尺度变化图

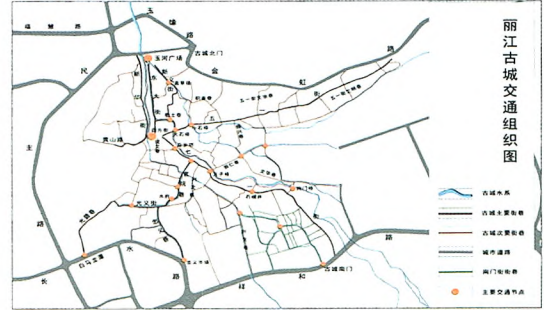


图7 丽江古镇交通组织图

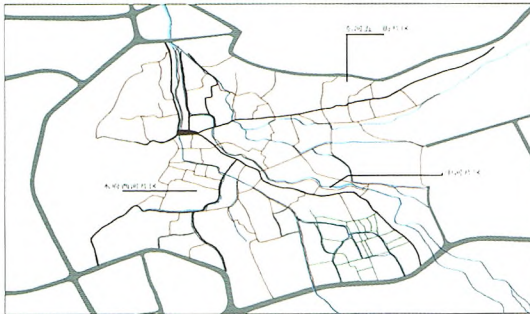


图8 丽江古城旅游缓慢发展期街巷空间肌理

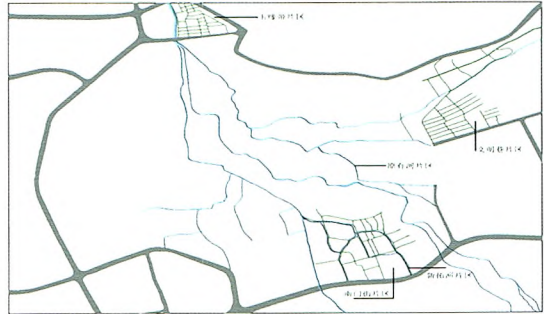


图9 丽江古城旅游快速发展期街巷空间肌理



图10 丽江古城街巷主要交叉点分布

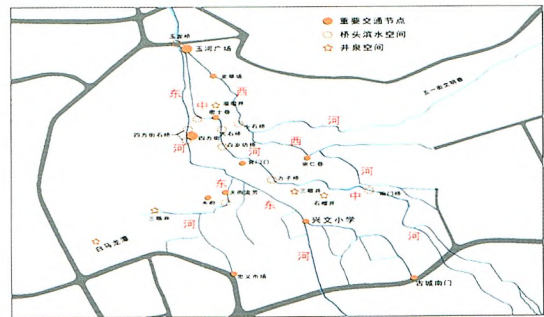


图11 古城水系空间分布图

国外代号:BM3477
发行代号:62-58

刊号: ISSN1005-8141
CN51-1448/N

广告经营许可证号:5100004000335
国内定价:15.00元
国外定价:10.00美元
网址:www.zykf.com.cn

联系电话:028-68107829 投稿邮箱:zykfysc@188.com;zykfsc@163.com

封面彩图:大果木莲(Manglietia grandis Hu et Cheng) 摄影:李策宏 来源单位:峨眉山生物资源实验站
万方数据