

☆ 全国中文核心期刊
☆ 中国科技核心期刊
☆ 人大复印资料来源期刊

☆ CSSCI来源期刊(扩展版)
☆ RCCSE中国核心学术期刊
☆ 中国国际影响力TOP期刊

资源开发与市场

ZIYUAN KAIFAYUSHICHANG

RESOURCE DEVELOPMENT & MARKET



ISSN 1005-8141



9 771005 814169



12

VOL.32 2016

ISSN1005-8141 CODEN:ZKSHEK

Administered by Science & Technology Department of
Sichuan Province
Sponsored by Sichuan Provincial Academy of Natural
Resource Sciences
Published by Sichuan Resource Development & Market
Magazine Co., Ltd.
Editor in Chief: WANG Fang
Vice Editor: QIN Zhen, XING Xiao-dong
QIAO Jian-yong, HUANG Zhao-xian
Add: No. 24, Block 2 South Yihuan Road, Chengdu
Postcode: 610041
E-mail: zykyfsc@188.com

RESOURCE DEVELOPMENT & MARKET

(Monthly • Public Availability)

Vol. 32 No. 12, 2016

Manager: WANG Fang

Tel: (028) 68107829; 68107828

http://www.zykyf.com.cn

CONTENTS

• METHOD AND APPLICATION

- Corporation Pattern Between Port and Shipping Based on a Price Compensation Mechanism—Under the Low-carbon Port Background.....WANG Ting-song, LU Luo-lan, WANG Xian-jia(1409)
- Potential Land Use Competition Risk Identification in Rapid Agglomeration City—A Case Study of Lanzhou New District.....WANG Yong-nan, SHI Pei-ji, LIU Chun-fan, *et al*(1415)
- Evolvement of Coupling Coordination Between Economic Development and Land Health Utilization in Jilin Province.....LIU Bao-tao, WANG Dong-yan, LIU Hui-qing(1420)
- Energy Industry Development and Environmental Governance for Responding Mechanism and Contribution Degree of Thermal Power Carbon Emission—Based on Thermal Power Carbon Emission of Shanxi in 1995—2014.....WANG Xiao-hui, YAO Bing-nan(1427)
- Research on Performance Evaluation and Driving Mechanism of Old Industrial Base's Urbanization—A Case Study of Jilin Province.....DE-LI-GE-ER, YUAN Jia-dong, LI Yuan-yuan(1431)
- Evaluation Index Model of Effects on Precision Poverty Alleviation in Tourism Villages of Chongqing Cool Mountainous Regions.....TIAN Cui-cui, LIU Li-li, TIAN Shi-zheng(1436)
- Evaluation Method Study on Urban Human Settlements Environment Quality.....LU Lu, WANG Ning, LI Yan-qi(1441)
- Research on TEP Growth in Real Estate Development Companies—Based on DEA-Malmquist Index Method.....WEI Jie-yun, LANG Chun-jiao, FAN Ting, *et al*(1445)
- Research on Beijing-Tianjin-Hebei Ecological Civilization Index Evaluation System Based on PSR Model.....HU Yue, JIN Ming-qian, SUN Li(1450)

• RESOURCE AND ENVIRONMENT

- Analysis of Threshold Space of Watershed Ecological Compensation Standard—A Case Study in Minqin County of Shiyang River Basin.....SHANG Hai-yang, DING Yang, ZHANG Zhi-qiang(1456)
- Spatial-temporal Match Pattern of Agricultural Water and Land Resources in Gansu Province.....LIANG Bian-bian, SHI Pei-ji, WANG Wei, *et al*(1461)
- Exploring on Traditional Cultural Features of Ziquejie Terrace.....HU Zui, LIU Pei-lin, DENG Yun-yuan, *et al*(1466)
- Research on Rural Residents Indirect Carbon Emissions in China under Environmental Regulation Situation—Based on STIRPAT Model and PLS-VIP Method.....LIU Xiao-hong(1471)
- Study on Measuring the Indoor Thermal Environment of New Residential Buildings in Hongyuan County, Sichuan Province.....XI Huan, WAN Ting, TU Wei-guo(1477)

• ECONOMY AND MANAGEMENT

- Evaluation on Coupling and Coordination Between “Five Modernization” of Node City of the Silk Road—Taking Lanzhou City For Example.....NIE Liang-lin, LI Ding, ZHAO Yi-fang, *et al*(1482)
- Rise and Predicament: Development Practice of Community Supported Agriculture in China.....CHEN Zhong-ming, WU Yang, JIANG Hui-ming(1489)
- Development and Innovation of Marine Industry in Guangdong Province—Based on the View of “Internet+” Innovation.....BAI Fu-chen, ZHANG Xiao, ZHANG Wei-kun(1495)
- Analysis on Influence of Agricultural Industrial Structure Change on Agricultural Economic Growth in Yunnan Province.....LI Li-xiao, LI Jun(1501)
- Study on Ecological Education of Nature Park in City for Construction of Ecological Civilization.....YANG Cai-gen, GUO Jian-ying(1506)

• TOURISM RESOURCES

- Empirical Study on Influencing Factors of Ticket Prices in First Batch of 5A Grade Scenic Spots.....YIN Yu-fang, WANG Ya-hui(1513)
- Study on Competition Situation of Tourism App Market in China—Analysis Based on TOP30 Operators.....WANG Guan-xiao, LIANG Liu-ke, LI Feng(1518)
- Evolution Route of 5A City Construction of Barkol on the Basis of Comprehensive Tourism Theory.....ZHANG Chun-xiang, YANG Zhao-ping(1523)
- Legal System of Tourism Resource in China: Structure, Existing Problems and Solutions.....ZHANG Guang-hai, ZHAO Wei-shu(1527)
- Progress and Prospect of River Tourism Research at Home and Abroad.....WEI Hong-yan, TAO Zhuo-min, PAN Kun-you(1532)

[Serial paranters] CN51-1448/N*1985*m*16*128*zh*p*¥15.00*5000*24*2016-12

资源开发与市场

ZIYUAN KAIFA YU SHICHANG

1985年创刊(原刊名《资源开发与保护》)

2016年第32卷第12期(总232期)

全国中文核心期刊

CSSCI扩展版来源期刊

中国科技核心期刊

RCSE中国核心学术期刊

全国优秀科技期刊

全国优秀地理期刊

《CAJ-CD规范》执行优秀期刊

美国化学文摘(CA)来源期刊

《乌利希期刊指南》全文收录期刊

中文科技期刊数据库收录期刊

中国期刊全文数据库收录期刊

中国学术期刊综合评价数据库统计源期刊

* * * * *

主管单位:四川省科学技术厅

主办单位:四川省自然资源科学研究院

总编辑:汪 昉

副总编辑:秦 蓁 邢晓东 乔建勇 黄昭贤

经 理:汪 昉

编 辑:王治涛 卢永记

刊期:月刊

发行范围:国内外公开发刊

出版单位:四川资源开发与市场杂志有限公司

地址:成都市一环路南二段24号

邮政编码:610041

电话:(028) 68107829; 68107828

传真:(028) 68107829

网址:<http://www.zykf.com.cn>

E-mail:zykfyfsc@188.com

印刷单位:成都勤德印务有限责任公司

国内发行:四川省报刊发行局

发行代号:62-58

国外发行:中国出版对外贸易公司(北京782信箱)

国外代号:BM3477

国际标准连续出版物号:ISSN1005-8141

国内统一连续出版物号:CN51-1448/N

出版日期:2016年12月

国内定价:15.00元

国外定价:10.00美元

万方数据

目 次

·方法与应用

- 引入价格补偿机制的港航合作模式研究——以低碳港口为背景
汪挺松 鲁罗兰 王先甲(1409)
- 快速集聚型城市潜在土地利用竞争风险识别——以兰州新区为例
王永男 石培基 刘春芳,等(1415)
- 吉林省经济发展与土地健康利用耦合协调演化分析
刘宝涛 王冬艳 刘惠清(1420)
- 能源工业发展、环境治理对火电碳排放的响应贡献——基于陕西省
 1995—2014年火电碳排放数据实证.....王小辉 姚炳楠(1427)
- 东北老工业基地城镇化发展水平的绩效评价与驱动机制研究——以吉林省
 为例.....德力格尔 袁家冬 李媛媛(1431)
- 重庆高山纳凉乡村旅游精准扶贫效应评价指数模型...田翠翠 刘黎黎 田世政(1436)
- 城市人居环境品质评定方法研究.....陆 路 王 宁 李炎琪(1441)
- 房地产开发企业全要素生产率研究——基于DEA-Malmquist
魏洁云 郎春娇 樊 婷,等(1445)
- 基于PSR模型的京津冀生态文明指数评价体系研究...胡 悦 金明倩 孙 丽(1450)

·资源与环境

- 流域生态补偿标准的域值空间分析——以石羊河流域民勤县为例
尚海洋 丁 杨 张志强(1456)
- 甘肃省农业水土资源时空匹配格局.....梁变变 石培基 王 伟,等(1461)
- 紫鹊界稻作梯田的传统文化特征研究.....胡 最 刘沛林 邓运员,等(1466)
- 环境规制情景下我国农村居民间接碳排放研究——基于STIRPAT模型和
 PLS-VIP方法.....刘晓红(1471)
- 四川红原牧民新居室内热环境测试研究.....席 欢 万 婷 涂卫国(1477)

·经济与管理

- 丝绸之路节点城市“五化”同步发展耦合协调性研究——以兰州市为例
聂梁林 李 丁 赵怡芳,等(1482)
- 兴起与困境:中国社区支援农业发展实践.....陈忠明 吴 杨 姜会明(1489)
- 广东省海洋新兴产业发展创新——基于“互联网+”创新视阈
白福臣 张 晓 张苇锟(1495)
- 云南省农业产业结构变动对农业经济增长的影响分析
李立晓 李 君(1501)
- 生态文明建设导向的城市自然公园生态教育研究.....杨财根 郭剑英(1506)

·旅游资源

- 我国首批5A级旅游景区门票价格影响因素的实证研究
尹玉芳 王亚辉(1513)
- 中国旅游APP市场竞争态势研究——基于TOP30运营商的分析
王冠孝 梁留科 李 锋(1518)
- 全域旅游视阈下“5A巴里坤”创建路径研究.....张春香 杨兆萍(1523)
- 我国旅游资源法律体系:结构、问题与对策.....张广海 赵韦舒(1527)
- 国内外河流旅游研究进展与展望.....魏鸿雁 陶卓民 潘坤友(1532)

[期刊基本参数]CN51-1448/N*1985*M*16*128*zh*p*¥15.00*5000*24*2016-12

流域生态补偿标准的域值空间分析 ——以石羊河流域民勤县为例 (正文见P1456)

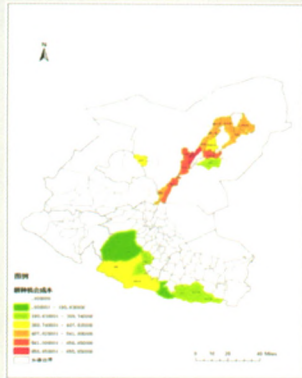


图1 石羊河上游各乡镇耕种机会成本分布

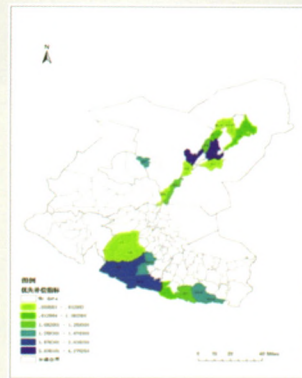


图2 石羊河上游各乡镇优先补偿指标分布

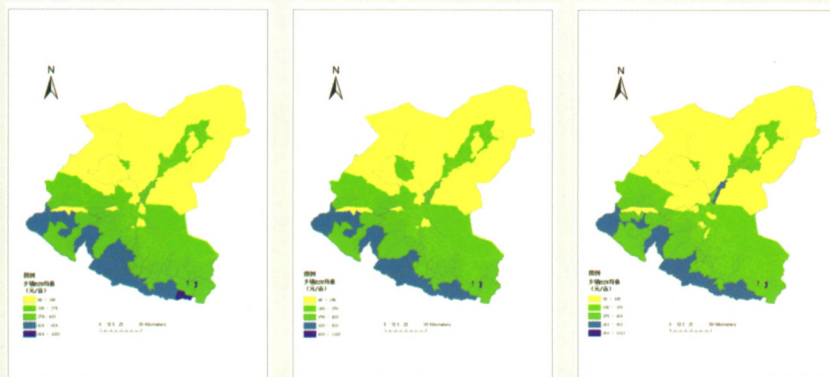


图3 1980年、1990年、2010年三期各乡镇ESV平均估值

紫鹊界稻作梯田的传统文化特征研究 (正文见P1466)

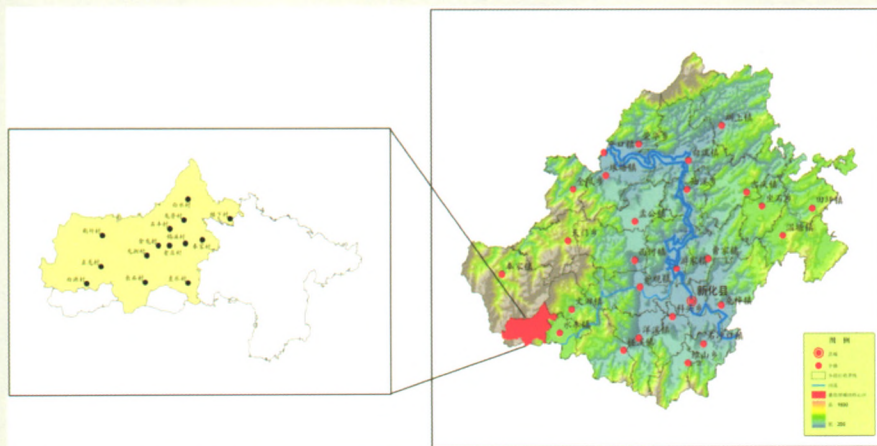


图1 紫鹊界梯田的位置及其核心分布区

国外代号:BM3477
发行代号:62-58

刊号: ISSN1005-8141
CN51-1448/N

广告经营许可证号:5100004000335
国内定价:15.00元
国外定价:10.00美元
网址:www.zykf.com.cn

联系电话:028-68107829 投稿邮箱:zykfysc@188.com

封面彩图:布拖乐安湿地 摄影:罗晓波 来源单位:四川省自然资源科学研究院