

☆ 全国中文核心期刊  
☆ 中国科技核心期刊  
☆ 人大复印资料来源期刊

☆ CSSCI来源期刊(扩展版)  
☆ RCCSE中国核心学术期刊  
☆ 中国国际影响力TOP期刊

# 资源开发与市场

ZIYUAN KAIFAYUSHICHANG

RESOURCE DEVELOPMENT & MARKET



ISSN 1005-8141



# 01

# VOL.33 2017

ISSN1005-8141 CODEN:ZKSHEK

## 资源开发与市场

ZIYUAN KAIFA YU SHICHANG

1985年创刊(原刊名《资源开发与保护》)

2017年第33卷第1期(总233期)

全国中文核心期刊

CSSCI扩展版来源期刊

中国科技核心期刊

RCCSE中国核心学术期刊

全国优秀科技期刊

全国优秀地理期刊

《CAJ-CD规范》执行优秀期刊

美国化学文摘(CA)来源期刊

《乌利希期刊指南》全文收录期刊

中文科技期刊数据库收录期刊

中国期刊全文数据库收录期刊

中国学术期刊综合评价数据库统计源期刊

\* \* \* \* \*

主管单位:四川省科学技术厅

主办单位:四川省自然资源科学研究院

总编辑:汪 昉

副总编辑:秦 蓁 邢晓东 乔建勇 黄昭贤

经 理:汪 昉

编 辑:王治涛 卢永记

刊期:月刊

发行范围:国内外公开发行

出版单位:四川资源开发与市场杂志有限公司

地址:成都市一环路南二段24号

邮政编码:610041

电话:(028) 68107829; 68107828

传真:(028) 68107829

网址:<http://www.zykf.com.cn>

E-mail:zykfysc@188.com

照排单位:成华区兴顺美工制作部

印刷单位:成都勤德印务有限责任公司

国内发行:四川省报刊发行局

发行代号:62-58

国外发行:中国出版对外贸易公司(北京782信箱)

国外代号:BM3477

国际标准连续出版物号:ISSN1005-8141

国内统一连续出版物号:CN51-1448/N

出版日期:2017年1月

国内定价:15.00元

国外定价:10.00美元  
万方数据

## 目 次

### · 方法与应用

- 基于三阶段SBM-DEA的区域绿色科技资源优化配置效率测度——以桂林市为例.....张建清 卜书迪(1)
- 新常态下中国能源需求预测预警研究.....方德斌 时珊珊 杨建鹏(8)
- 基于GIS和IDEA的城镇建设用地扩展经济效益评价——以重庆市南岸区为例.....张晓娟 周启刚 国洪磊(14)
- 陇东黄土高原地区可持续发展动态仿真研究——以甘肃省庆阳市为例.....鹿晨昱 王 婷 逯承鹏,等(20)
- 河南省农业要素投入的规模效益研究——基于空间计量模型.....崔 颖(27)

### · 资源与环境

- 甘南藏族自治州城镇化与生态环境耦合协调关系.....张佩佩 董锁成 李泽红,等(33)
- 甘肃省非物质文化遗产结构及地理空间分布.....朱晓婷 李 丁 宋 丹,等(39)
- 基于高标准粮田建设的鹤壁市耕地预测分析.....田洁玫 陈 杰(45)
- 绿洲城市居民休闲场所依恋与环境责任行为关系研究——以张掖国家湿地公园为例.....柳红波 谢继忠 郭英之(49)
- 西北干旱区人口—农业经济—生态耦合协调态势分析——以甘肃省民勤县为例.....白爱桃 叶得明(54)

### · 经济与管理

- 碳税下回收品不同质量水平制造/再制造企业运作策略研究.....王心月 郭健全(59)
- 国内大型主题公园门票定价机制研究.....肖 妮 刘继生 李秋雨,等(64)
- 促销活动对绿色农产品购买意愿的影响作用分析.....原枫柏 李苑艳 陈 凯(69)
- 发展中国家典型环境服务付费实践案例分析——肯尼亚的经验与启示.....丁 杨(74)

### · 旅游资源

- 旅游景区网络舆情指标体系构建——基于蚂蜂窝网全国百家5A级景区的游客评论.....刘萌玥 陈效萱 吴建伟,等(80)
- 旅游公共服务游客认识评价的实证研究——以西安市入境旅游为例.....贺宇帆 马耀峰(85)
- 乡村旅游中饮食文化原真性感知、品牌形象与满意度研究——以陕西省“袁家村”为例.....杜雅文 陈志钢 刘 丹(90)
- 泛长三角3A级以上旅游景区时空演化特征分析.....徐冬冬 黄震方 吕 龙,等(95)
- 基于文本挖掘的典型旅游网站旅游分享比较研究——以甘肃省为例.....王耀斌 杨 玲 孙传玲,等(100)
- 对口援藏资金投入对西藏中南地区旅游经济发展的效果评估与建议.....田祥利(105)
- 集中连片特困区乡村旅游满意度影响机制实证研究——以武陵山片区张家界、凤凰为例.....黄 炜 孟 霏 白雪琴,等(110)
- 北京市旅游经济区域差异实证研究.....马慧强 刘美琪 弓志刚(116)
- 我国旅游投诉的时空特征及其影响因素.....阮文奇 李勇泉 赖红香(120)
- 黔桂边民族文化旅游带整合发展路径研究.....李朝军(125)

[期刊基本参数]CN51-1448/N\*1985\*M\*16\*128\*zh\*p\*¥15.00\*1000\*24\*2017-01

Administered by Science & Technology Department of Sichuan Province  
 Sponsored by Sichuan Provincial Academy of Natural Resource Sciences  
 Published by Sichuan Resource Development & Market Magazine Co., Ltd.  
 Editor in Chief: WANG Fang  
 Vice Editor: QIN Zhen, XING Xiao-dong  
 QIAO Jian-yong, HUANG Zhao-xian  
 Add: No. 24, Block 2 South Yihuan Road, Chengdu  
 Postcode: 610041  
 E-mail: zykyfysc@188.com

**RESOURCE DEVELOPMENT & MARKET**

(Monthly • Public Availability)

Vol. 33 No. 01, 2017

Manager: WANG Fang

Tel: (028)68107829; 68107828

http://www.zykyf.com.cn

**CONTENTS**

• **METHOD AND APPLICATION**

- Measuring Allocation Efficiency of Regional Green S&T Resource Based on Three-stage DEA  
 —— Taking Guilin City as an Example.....ZHANG Jian-qing, BU Shu-di(1)
- Research of China's Energy Demand Forecasting and Pre-warning Under the New Normal  
 ..... FANG De-bin, SHI Shan-shan, YANG Jian-peng(8)
- Economic Benefit Evaluation of Urban Construction Land Expansion Based on GIS and DEA  
 —— Taking Nan'an District of Chongqing City as an Example  
 .....ZHANG Xiao-juan, ZHOU Qi-gang, GUO Hong-lei(14)
- Study on Dynamic Simulation of Sustainable Development in Loess Plateau Region of East Gansu Province—— A Case Study of Qingyang City, Gansu Province  
 ..... LU Chen-yu, WANG Ting, LU Cheng-peng, *et al*(20)
- Research of Scale Benefit for Agricultural Factor Inputs in Henan Province Based on Spatial Econometric Model..... CUI Ying(27)

• **RESOURCE AND ENVIRONMENT**

- Relationship of Coupling Coordination Between Urbanization and Ecological Environment in Gannan Zangzu Autonomous Prefecture ..... ZHANG Pei-pei, DONG Suo-cheng, LI Ze-hong, *et al*(33)
- Structure and Geographical Distribution of Intangible Cultural Heritage in Gansu Province  
 .....ZHU Xiao-ting, LI Ding, SONG Dan, *et al*(39)
- Forecast Analysis of Cultivated Land in Hebi City Based on Construction of High Standard Grain Area.....TIAN Jie-mei, CHEN Jie(45)
- Empirical Research of Impacts for Place Attachment on Environmental Responsibility Behavior in Oasis Cities —— Take Zhangye National Wetland Park for an Example  
 .....LIU Hong-bo, XIE Ji-zhong, GUO Ying-zhi(49)
- Analysis on Coupling Coordination Situation Among Population-Agricultural Economy-Ecology in Northwest Arid Areas —— Taking Minqin County of Gansu Province as an Example  
 .....BAI Ai-tao, YE De-ming(54)

• **ECONOMY AND MANAGEMENT**

- Optimal Strategies of Different Quality Level of Returned Products for Manufacturing/Remanufacturing Enterprises Under Carbon Tax.....WANG Xin-yue, GUO Jian-quan(59)
- Study on Pricing Mechanism of Theme Park in China.....XIAO Ni, LIU Ji-sheng, LI Qiu-yu, *et al*(64)
- Analysis on Effect of Promotion on Purchase Intention of Green Agricultural Products  
 .....YUAN Feng-bai, LI Yuan-yan, CHEN Kai(69)
- Analysis on Practical Cases of Typical Payment for Environmental Services in Developing Countries —— Experience and Enlightenment in Kenya..... Ding Yang(74)

• **TOURISM RESOURCES**

- Research on Construction of Index System of Tourist Attraction Network Public Opinion —— Based on Tourists' Reviews on 100 5A Scenic Spots on Mafengwo  
 ..... LIU Meng-yue, CHEN Xiao-xuan, WU Jian-wei, *et al*(80)
- Positivism Study on Tourist Cognitive Evaluation of Tourism Public Service —— A Case Study of Inbound Tourist in Xi'an City..... HE Yu-fan, MA Yao-feng(85)
- Research on Perception of Food Authenticity, Brand Image and Satisfaction in Rural Tourism —— A Case Study of Yuanjiacun Village, Shanxi Province.....DU Ya-wen, CHEN Zhi-gang, LIU Dan(90)
- Spatio-temporal Evolution of 3A and Above Level Scenic Spots in Pan-Changjiang River Delta  
 .....XU Dong-dong, HUANG Zhen-fang, LÜ Long, *et al*(95)
- Comparative Research on Travel Sharing of Typical Travel Website Based on Text Mining —— Taking Gansu Province as an Example..... WANG Yao-bin, YANG Ling, SUN Chuan-ling, *et al*(100)
- Effect Evaluation and Policy Recommendations of Counterpart Assistance Capital Input for South-central Area in Xizang Tourism Economy Development.....TIAN Xiang-li(105)
- Study on Rural Tourism Satisfaction Influence Mechanism of Concentrated Destitute Areas of Empirical —— Taking Fenghuang and Zhangjiajie in Wuling Mountain Area as an Example  
 .....HUANG Wei, MENG Fei, BAI Xue-qin, *et al*(110)
- Empirical Research on Regional Difference of Beijing Tourism Industry  
 .....MA Hui-qiang, LIU Mei-qi, GONG Zhi-gang(116)
- Temporal and spatial Characteristics of Tourism Complaints in China and Its Influencing Factors  
 .....RUAN Wen-qi, LI Yong-quan, LAI Hong-xiang(120)
- Ethnic Cultural Tourism Belt Development Along Qianguai Border Area.....LI Chao-jun(125)

[Serial paranters] CN51-1448/N\*1985\*m\*16\*128\*zh\*p\*¥15.00\*1000\*24\*2017-01

# 基于高标准粮田建设的鹤壁市耕地预测分析 (正文见P45)

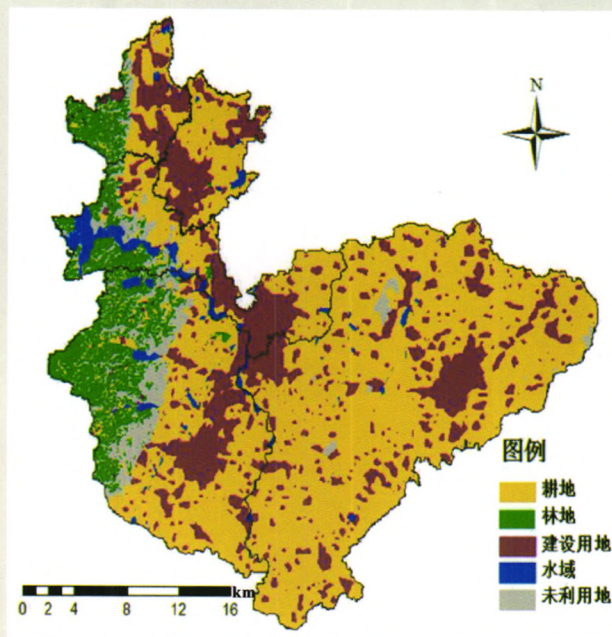


图1 2023年鹤壁市土地利用模拟预测

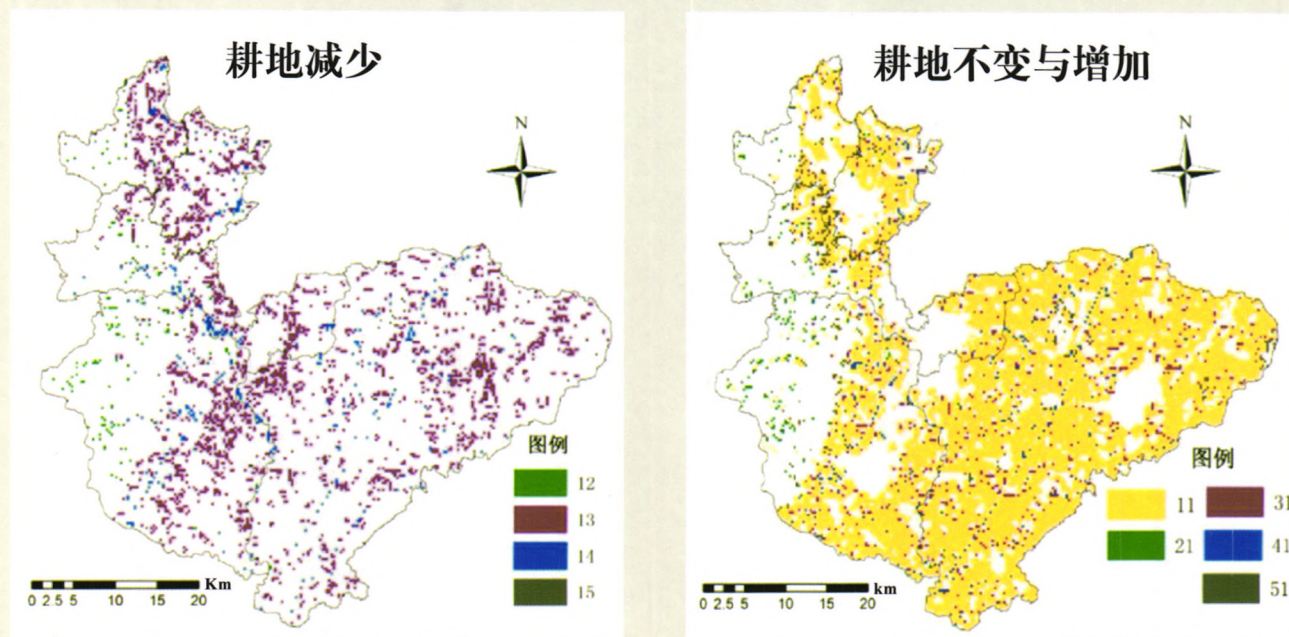


图3 2013—2023年鹤壁市耕地变化转移图谱

国外代号:BM3477  
发行代号:62-58

刊号: ISSN1005-8141  
CN51-1448/N

广告经营许可证号:5100004000335  
国内定价:15.00元  
国外定价:10.00美元  
网址:www.zykf.com.cn

联系电话:028-68107829 投稿邮箱:zykfysc@188.com

封面彩图:五小叶槭 摄影:罗晓波 来源单位:四川省自然资源科学研究院