

中华医学会系列杂志



ISSN 1674-4756

CN 11-5689/R

# 中国实用医刊<sup>®</sup>

ZHONGGUO SHIYONG YIKAN

2017年10月 第44卷 第19期 (半月刊)

## CHINESE JOURNAL OF PRACTICAL MEDICINE

Volume 44 Number 19

October 2017

- 中国学术期刊综合评价数据库统计刊源期刊
- 中国核心期刊(遴选)数据库收录期刊
- 万方数据-数字化期刊群收录期刊



中华医学会

CHINESE  
MEDICAL  
ASSOCIATION

ISSN 1674-4756



9 771674 475173

19>

# 中国实用医刊®

CHINESE JOURNAL OF PRACTICAL MEDICINE

半月刊 1974年1月创刊 第44卷 第19期 2017年10月10日出版

## 主 管

中华人民共和国国家卫生和  
计划生育委员会

## 主 办

中华医学会  
100710 北京市东四西大街42号

## 编 辑

中国实用医刊编辑委员会  
450003 郑州市经三路七号  
电话:(0371)65920096 传真:65955277  
Email: zgsyyk@163.com  
http://www.medline.org.cn

## 出 版

《中华医学杂志》社有限责任公司  
100710,北京市东四西大街42号  
电话(传真):(010)85158180  
Email:office@cma.org.cn

## 总编辑 秦 省

## 编辑部主任 陈 岩

电 话:(0371)65955277

## 印 刷

河南省卫生厅青年印刷厂

## 发 行

范围:公开  
国内:河南省邮政报刊发行局  
国外:中国国际图书贸易总公司  
(北京399信箱,100044)  
代号 M6165

## 订 购

全国各地邮政局(所)  
邮政代号:36-23

## 邮 购

中国实用医刊编辑部

## 定 价

每期10.00元 全年240元

## 中国标准连续出版物号

ISSN 1674-4756  
CN 11-5689/R

## 2017年版版权归中华医学会所有

除非特别声明,本刊刊出的所有文章不  
代表中华医学会和本刊编委会的观点

本刊如有印装质量问题,请向本刊编辑  
部调换

## 目 次

### · 论 著 ·

三平面应变率定量评价血压昼夜节律变异对高血压患者

左室心肌收缩功能的影响…………… 观志强 姚怀齐 王帆 等(1)

宿迁地区女性乳腺癌流行病学及诊治状况调查

…………… 管小青 吴骥 顾书成 等(5)

MRI对阴道分娩及盆腔脱垂后肛提肌功能的量化评估…………… 张峰(9)

不同声门下滞留物引流方式在预防呼吸机相关性肺炎

中的价值…………… 耿开兴(13)

小儿脾脏血管瘤三例临床分析…………… 何巍 王家祥 陈涛 等(16)

鼻镜下低温等离子射频消融术对儿童鼾症患者应激反应

及通气功能的影响…………… 夏洪伟(19)

多层螺旋CT三维重建技术在肋骨隐匿性骨折诊断中的

应用价值…………… 褚爱鹏(23)

彩色多普勒超声及超声造影对甲状腺癌颈部淋巴结转移

的诊断价值…………… 高杰(26)

替硝唑联合盐酸米诺环素软膏辅助根管治疗术治疗牙周

牙髓联合病变效果观察…………… 赵淑芳(29)

临床科室成分血使用情况分析…………… 王莉 杨乾坤 张玉林(32)

全脑放疗联合旋转式伽玛刀治疗肺癌脑转移瘤效果观察

…………… 龚哲 尚闯 单国用 等(35)

不同体质量指数成年2型糖尿病患者血脂与尿酸相关性

的研究…………… 王玉荣 张会娟(37)

全反式维甲酸联合三氧化二砷治疗急性早幼粒细胞白血

病的疗效及对血脂的影响…………… 马爻芳 王锐 聂泽强 等(41)

经胸微创封堵治疗膜周部室间隔缺损效果观察…………… 谭启明 秦良光 于波(44)

乳腺超区段切除联合高压引流治疗浆细胞性乳腺炎效果观察·····	顾书成 管小青 吴骥 等(47)
葡萄糖及血脂水平预测妊娠期糖尿病发生风险的临床分析·····	栾福娟(50)
阴式手术与宫腹腔镜联合手术治疗剖宫产术后子宫切口憩室的效果观察·····	马菊花(53)
双歧杆菌三联活菌胶囊联合黄连素对慢性腹泻患者肠道功能恢复及预后的影响·····	李翠红(56)
表观弥散系数与动态增强 MRI 在鉴别诊断老年乳腺癌中的价值·····	单连峰(59)
右美托咪啶对老年腹部手术患者围术期 Th1/Th2 相关炎症因子水平及术后认知功能的影响·····	何金乾(63)
传统挂线法与分时挂线法治疗肛周脓肿的临床效果·····	郭宏伟(67)
卡马西平与托吡酯单药治疗初诊儿童癫痫的效果分析·····	杜宝媛(70)
心电图 ST-T 改变女性冠状动脉造影结果分析及危险因素调查·····	高芳 刘兴群(72)
PI3K/Akt 传通路在急性白血病细胞中的表达及其意义·····	白炎亮 张茵 于润红 等(75)
改良切口鼻中隔成形术治疗变应性鼻炎的疗效及对患者鼻腔通气及生存质量的影响·····	康瑞(79)
彩色多普勒超声在胃肠道肿瘤诊断中的应用价值·····	沈志军(84)
不同腹壁缝合方式对回肠造口回纳切口愈合的影响·····	李立军 李迎春 王小冬(87)
不同深度隐裂牙根管治疗的疗效评价·····	王莉(90)
难治性鼻出血患者鼻镜下不同手术方案的效果比较·····	郭小东 陈伟伟 郝岩梅(92)
心电图联合超声心动图在鉴别心脏病类型中的应用研究·····	贾恩亮 韩琼(96)
麝香保心丸与阿托伐他汀钙对颈动脉粥样硬化的治疗效果·····	符少萍 洪俊 陈焕清 等(99)
抗苗勒管激素对卵巢子宫内膜异位囊肿患者卵巢储备功能的评估价值·····	郝双(102)
内镜下胃黏膜剥离术治疗胃黏膜病变的效果及术后迟发性出血的危险因素分析·····	陈萍(104)
腹腔镜手术治疗盆腔炎性包块对 T 细胞免疫功能及术后恢复的影响·····	郭瑞丽(107)
血栓通联合前列地尔治疗下肢动脉硬化闭塞症的临床效果·····	郭三喜(109)
肺周围型占位病变的彩色多普勒超声表现·····	曹子洋 吕培瑾 王燕 等(112)
玻璃体切除联合硅油填充术后并发性白内障患者与年龄相关性白内障患者房水中细胞因子的表达差异分析·····	郭胜(114)
痛点阻滞联合膝关节短期制动对膝关节急性创伤性滑膜炎关节疼痛、运动功能的影响·····	龚强(117)
调 Q 开关激光与果酸治疗黄褐斑疗效对比·····	宋静卉 王思思 周武(119)
<b>· 综 述 ·</b>	
间歇性外斜视手术时机选择对立体视觉恢复的影响·····	贾楠 冯雪亮(122)
超声引导下经皮热消融治疗甲状腺结节的研究进展·····	丁全全 王成增 王雁(124)
<b>· 病例报告 ·</b>	
肺炎克雷伯杆菌感染致肝脏巨大含气脓肿一例·····	韩志浩 王凤燕(封三)

# CHINESE JOURNAL OF PRACTICAL MEDICINE

Semimonthly    Established in January 1974    Volume 44, Number 19    October 10, 2017

## Responsible Institution

National Health and Family Planning  
Commission of the People's Republic  
of China

## Sponsor

Chinese Medical Association  
42 Dongsi Xidajie, Beijing 100710, China

## Editing

Editorial Board of Chinese Journal of  
Practical Medicine  
7 Jingsan Road, Zhengzhou 450003, China  
Tel: 0086-371-65920096  
Fax: 0086-371-65955277  
Email: zgsyyk@163.com  
http://www.medline.org.cn

## Publishing

Chinese Medical Journals Publishing House  
Co., Ltd.  
42 Dongsi Xidajie, Beijing 100710, China  
Tel(Fax): 0086-10-85158180  
Email: office@cma.org.cn

## Editor-in-Chief

Qin Xing(秦省)

## Managing Director

Chen Yan(陈岩)  
Tel: 0086-371-65955277

## Overseas Distributor

China International Book Trading Corporation  
P. O. Box 399, Beijing 100044, China  
Code No. M6165

## Mail-order

Editorial Board of Chinese  
Journal of Practical Medicine

## CSSN

ISSN 1674-4756  
CN 11-5689/R

## Copyright© 2017 by the Chinese Medical Association

All articles published represent the opinions of the authors, do not reflect the official policy of the Chinese Medical Association or the Editorial Board, unless this is clearly specified

## CONTENTS IN BRIEF

- Effect of ambulatory blood pressure circadian rhythm on left ventricular myocardial systolic function in hypertensive patients by tri-plane strain rate** ..... Guan Zhiqiang, Yao Huaqi, Wang Fan, et al(1)
- Epidemiology, diagnosis and treatment of female breast cancer in Suqian** ..... Guan Xiaoqing, Wu Ji, Gu Shucheng, et al(5)
- Quantitative evaluation of the function of levator ani muscle after vaginal delivery and pelvic prolapse by MRI** ..... Zhang Feng(9)
- Value of different methods of subglottic secretion drainage on the prevention of ventilator-associated pneumonia** ..... Geng Kaixing(13)
- Clinical review of three cases of pediatric splenic angioma** ..... He Wei, Wang Jiexiang, Chen Tao, et al(16)
- Effect of nasal endoscopic low temperature plasma radiofrequency ablation on the stress response and ventilation function in children with obstructive sleep apnea-hypopnea syndrome** ..... Xia Hongwei(19)
- Application value of three-dimensional reconstruction of multi-slice spiral CT in the diagnosis of occult fracture of rib** ..... Chu Aipeng(23)
- Clinical value of color Doppler ultrasonography and contrast-enhanced ultrasonography in diagnosis of cervical lymph node metastasis of thyroid carcinoma** ..... Gao Jie(26)
- Clinical observation of tinidazole combined with minocycline hydrochloride ointment and root canal therapy on periodontal-endodontic lesions** ..... Zhao Shufang(29)
- Analysis of blood components usage in clinical departments** ..... Wang Li, Yang Qiankun, Zhang Yulin(32)
- Effect of whole brain radiotherapy combined with rotary gamma knife on lung cancer with brain metastases** ..... Gong Zhe, Shang Chuang, Shan Guoyong, et al(35)
- Correlation between serum uric acid and lipids in the adults with type 2 diabetes of different body mass indexes** ..... Wang Yurong, Zhang Huijuan(37)
- Clinical efficacy of all trans retinoic acid combined with arsenic trioxide on acute promyelocytic leukemia and its effect on blood lipids** ..... Ma Yaofang, Wang Rui, Nie Zeqiang, et al(41)

Cl<sup>-</sup> 109 mmol/L, 全血葡萄糖 33 mmol/L, pH 7.109, 二氧化碳分压 15.7 mmHg, 氧分压 124 mmHg。肝功能: 总蛋白 50.9 g/L, 白蛋白 23.5 g/L, 丙氨酸氨基转移酶 320 U/L, 天门冬氨酸氨基转移酶 307 U/L,  $\gamma$ -谷氨酰转肽酶 108 U/L, 血清碱性磷酸酶 331 U/L, 腺苷脱氨酶 23.7 U/L, 前白蛋白 57 mg/L。考虑在糖尿病基础上存在肝内病变感染, 予以抗感染、保肝、降糖、补液营养支持等处理。于 2015 年 11 月 23 日行肝胆 CT 增强检查示: 肝右叶巨块型病变, 内见气体及软组织、水样密度影; 肝周见游离气体。考虑为肝脏巨大含气脓肿伴破裂。于 2015 年 11 月 24 日在 CT 引导下肝脓肿

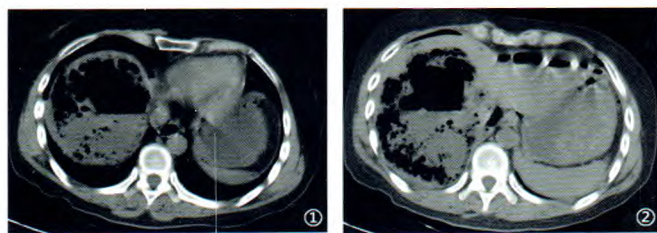


图 1、图 2 肝脏巨大含气病灶, 可见气-液平面、腹腔游离气体

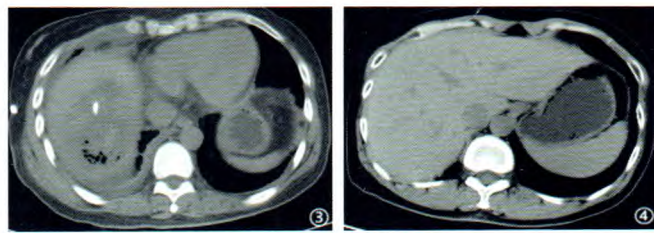


图 3 脓肿引流术后, 病灶明显减小 图 4 肝脓肿病灶完全消失

**讨论** 以前认为, 金黄色葡萄球菌与大肠埃希菌是细菌性肝脓肿的主要致病菌。但近些年有研究表明, 肺炎克雷伯杆菌已经成为细菌性肝脓肿最常见的致病菌<sup>[1]</sup>。肺炎克雷伯杆菌肝脓肿最常见于糖尿病患者<sup>[2]</sup>, 原因是体内高血糖环境利于细菌繁殖, 白细胞趋化与吞噬能力受到抑制, 免疫功能下降, 患肝脓肿风险明显增加<sup>[3]</sup>。另外, 糖尿病患者微循环受损, 利于细菌繁殖, 削弱了机体抵御感染的能力<sup>[4]</sup>。

典型细菌性肝脓肿在 CT 上常表现为: 肝内圆形或者类圆形低密度灶, 单房或多房, 中央为脓腔, CT 值多大于水而小于肝实质, 外周为脓肿壁及水肿带。增强扫描可见特征性的双环征、三环征。本例患者肝右叶病灶边界不清, 增强扫描未见环征, 与典型细菌性肝脓肿 CT 表现不符。细菌性肝脓肿特征性表现: (1) 肝脓肿周围一过性异常灌注, 其机制为: ①肝脓肿周围大量炎性细胞浸润致肝门静脉血流减少, 肝动脉代偿性血流增加; ②肝动脉-门脉瘘等其他原因<sup>[5]</sup>。本例患者病灶周围未见一过性异常灌注。(2) 脓肿内出现小气泡<sup>[6]</sup>。本例患者肝右叶见巨大含气脓肿, 脓腔达 12 cm × 10 cm, 且发生破裂, 实属罕见。

肺炎克雷伯杆菌肝脓肿常表现为多房、实性、单发脓肿, 壁菲薄且无强化, 常见迁徙性感染和血栓性静脉炎<sup>[7]</sup>。本例患者肝右叶见巨大单发、多房脓肿, 呈囊实性混杂密度, 脓肿壁菲薄, 增强后周围未见强化, 与

穿刺术, 引流出血性液体, 并含有部分气体。穿刺液培养结果示: 肺炎克雷伯菌肺炎亚种。继续予以抗感染、控制血糖、加强营养支持等治疗。于 2016 年 1 月 1 日复查肝胆 CT 示: 肝顶部病变范围较前明显减小, 其内积气亦较前吸收, 肝右叶病变内可见引流管影, 肝周少量积液大致同前(图 3)。患者病情好转, 拒绝继续住院治疗, 于 2016 年 1 月 9 日带肝内引流管出院。出院后患者继续口服抗生素 2 周, 保持引流管通畅, 定期换药, 于 2016 年 3 月 4 日复查肝胆 CT 示肝脓肿病灶基本吸收, 次日拔出引流管。于 2016 年 8 月 15 日再次复查肝胆 CT 示: 肝脓肿病灶完全消失(图 4)。

文献报道的部分征象一致。

综上所述, 肺炎克雷伯杆菌肝脓肿影像学表现不典型, 极容易漏诊和误诊, 需加强认识, 尤其对于合并糖尿病的患者, 应及时完善相关辅助检查, 尽早明确诊断。

#### 参考文献

- [1] Alsaif HS, Venkatesh SK, Chan DS, et al. CT appearance of pyogenic liver abscesses caused by *Klebsiella pneumoniae* [J]. *Radiology*, 2011, 260(1): 129-138. DOI: 10.1148/radiol.11101876.
- [2] 李晓晶, 汪波, 熊辉, 等. 糖尿病合并肝脓肿的临床特点及其感染细菌分布[J]. *中国临床药理学杂志*, 2015, 31(3): 232-234. DOI: 10.13699/j.cnki.1001-6821.2015.03.022.
- [3] 郭晶晶, 王慧珠, 李娟, 等. 39 例细菌性肝脓肿患者的病原学分布及耐药性分析[J]. *中华实验和临床感染病杂志*, 2015, 9(1): 69-72.
- [4] 陈帆, 张艳亭, 乔慧捷, 等. 肺炎克雷伯杆菌肝脓肿的临床特征分析[J]. *临床肝胆病杂志*, 2016, 32(4): 764-768. DOI: 10.3969/j.issn.1001-5256.2016.04.034.
- [5] 姚伟根, 邵刚炯, 黄国来, 等. 肝脓肿一过性异常肝灌注的 MDCT 表现及其意义[J]. *影像诊断与介入放射学*, 2011, 20(2): 103-105. DOI: 10.3969/j.issn.1005-8001.2011.02.008.
- [6] 古丽孜拉, 陈菲菲, 张锦垣, 等. 细菌性肝脓肿的 CT 表现及鉴别诊断[J]. *现代医用影像学*, 2016, 25(4): 752-754.
- [7] 畅智慧, 赵健, 郑加贺, 等. 肺炎克雷伯杆菌肝脓肿的 CT 表现及引流特征[J]. *中国医学影像学杂志*, 2013, 21(6): 436-438. DOI: 10.3969/j.issn.1005-5185.2013.06.13.

(收稿日期: 2017-07-25)

(本文编辑: 王帆)