



CN 41-1437/TS
ISSN 2096-1553
CODEN QXIUAV

轻工学报®

QINGGONG
XUEBAO

JOURNAL OF LIGHT INDUSTRY



手机版



公众号

ISSN 2096-1553



9 772096 155209

2020年9月15日出版

万方数据

中国高校优秀科技期刊
河南省二十佳提名期刊
SCD来源期刊

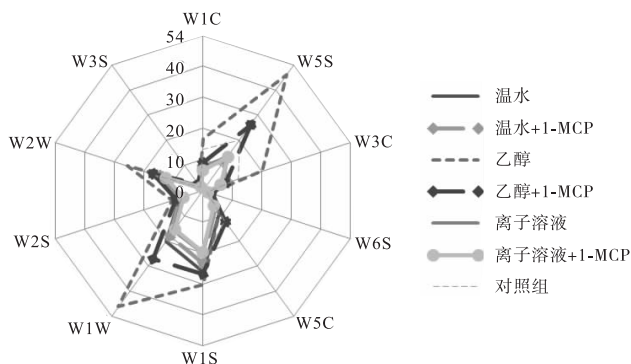
俄罗斯《文摘杂志》(AJ, VINITI) 来源期刊
美国《艾博思科数据库》(EBSCOhost) 来源期刊
英国《食品科技文摘》(FSTA) 来源期刊
美国《化学文摘》(CA) 来源期刊
美国《乌利希期刊指南》(Ulrichs) 收录期刊

第 5 期 2020 年
第 35 卷总第 165 期

目次 CONTENTS

食品与生物工程

- 1 孟君,郭全海, 曹汉青,徐清萍, 周文珊
4 种常见中药材中 Ca、Fe、Zn、Cu、Mn 含量测定与分析
Content determination and analysis of Ca, Fe, Zn, Cu, Mn in four common Chinese herbal medicines
MENG Jun, GUO Quanhai, CAO Hanqing, XU Qingping, ZHOU Wenshan
采用微波消解和浸溶处理方法,结合火焰原子吸收光谱法测定中药材(怀菊花、枸杞子、罗汉果和西洋参)及其浸提液中 Ca、Fe、Zn、Cu、Mn 5 种微量元素的含量,发现,其含量从高到低分别为:怀菊花中 $Ca > Fe > Zn > Mn > Cu$,枸杞子、罗汉果和西洋参中 $Ca > Fe > Zn > Cu > Mn$;怀菊花中 5 种微量元素的含量均高于其他 3 种中药材样品,其中, Ca 元素含量高达 3.097 5 mg/g. 5 种微量元素的浸溶率与其在 4 种中药材样品中的质量浓度没有直接关系. Ca、Fe、Zn 元素的回收率在 81% ~ 97% 之间,表明本文所采用的测定方法准确度较高.
- 7 宋丽丽,李科娜, 杨旭,张志平, 马歌丽
小黄姜精油提取工艺优化、成分分析及其生物活性研究
Study on the optimization of extraction process, composition analysis and biological activity of essential oil from *Zingiber officinale* Roscoe
SONG Lili, LI Kena, YANG Xu, ZHANG Zhiping, MA Geli
- 16 李慧敏,王玉梅, 林凤,毛瑞丰
结合 1-MCP 保鲜技术的脱涩处理对恭城月柿贮藏品质的影响
Effects of destringent treatment combined with 1-MCP fresh preservation technology on storage quality of Gongcheng persimmon
LI Huimin, WANG Yumei, LIN Feng, MAO Ruifeng



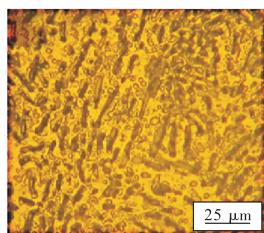
主 编:邹 琳 副主编:曲双红
 责任编辑:王 榕
 编辑人员:邹 琳 曲双红 王 榕
 王晓波 杨晓娟 吴晓亭
 办 公 室:王健东
 特邀编辑:刘西琳 王宏伟 刘 静(外文)

烟草科学与工程

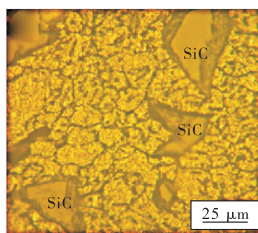
- 26 瞿先中,张劲, 外形尺寸对造纸法再造烟叶品质特性的影响
 蒋士盛,程雷平, The effect of size on the quality characteristics of paper-making
 邵名伟,雷振 reconstituted tobacco
QU Xianzhong, ZHANG Jing, JIANG Shisheng, CHENG Leiping, SHAO Mingwei, LEI Zhen
- 33 喻森,杨涛, 环境湿度对卷烟抽吸品质的影响研究
 徐兴阳,周瑾, Study on the influence of environmental humidity on smoking quality of
 沈彦文,彭泽芬, cigarettes
 杨紫刚 *YU Sen, YANG Tao, XU Xingyang, ZHOU Jin, SHEN Yanwen, PENG Zefen, YANG Zigang*
- 41 汪冬冬,侯加文, 基于阴影检测的传送带烟丝堵料视觉检测系统设计
 李帆,李小福 Design of visual detection system of tobacco blockage in conveyor belt
 based on shadow detection technology
WANG Dongdong, HOU Jiawen, LI Fan, LI Xiaofu

材料与化学工程

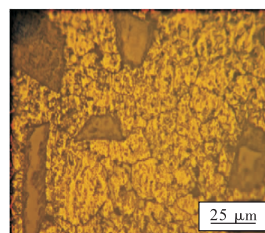
- 48 高红霞,王蒙 原位反应剂质量分数对复合强化法制备混杂颗粒增强铝基
 复合材料的影响
 Effect of in-situ reactant mass fraction on hybrid particle reinforced
 aluminum matrix composites prepared by composite strengthening method
GAO Hongxia, WANG Meng



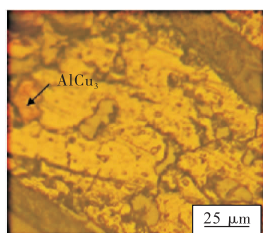
a) 100.0% Al-Si



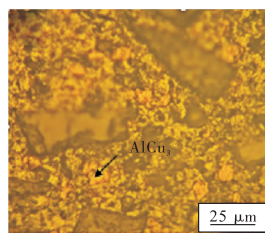
b) 15.0% SiC + 85.0% Al-Si



c) 1.5% CuO + 15.0% SiC + 83.5% Al-Si



d) 3.0% CuO + 15.0% SiC + 82.0% Al-Si



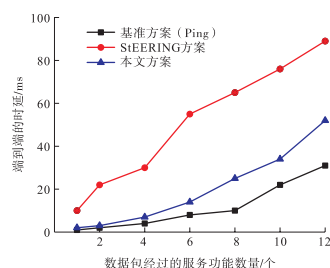
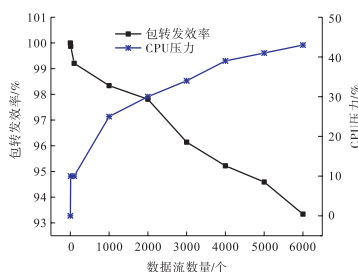
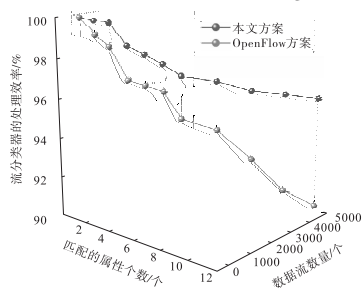
e) 4.5% CuO + 15.0% SiC + 80.5% Al-Si

55 周向葵,李莹, 烧结温度对硬质合金梯度形成及晶粒生长的影响
朱雪杨,刘建秀, Effect of sintering temperature on the gradient formation and grain growth of
高红霞 the hardmetals
ZHOU Xiangkui,LI Ying,ZHU Xueyang,LIU Jianxiu,GAO Hongxia

61 吴深,李杰超, 高频低损耗软磁复合材料的研究进展
王晓威,刘建秀, Development of high-frequency low-loss soft magnetic composites
肖艳秋,王辉, WU Shen,LI Jiechao,WANG Xiaowei,LIU Jianxiu,XIAO Yanqiu,WANG Hui,GAO Hongxia
高红霞

计算机与通信工程

71 胡光武,张超钦, 地址语义驱动的服务功能链架构方案研究
邬可可 Research on the architecture of address semantics-driven service function
chaining
HU Guangwu,ZHANG Chaoqin,WU Keke



80 姚妮,高政源, 基于BERT和BiGRU的在线评论文本情感分类研究
娄坤,朱付保 Research on sentiment classification for online reviews based on BERT and
BiGRU
YAO Ni,GAO Zhengyuan,LOU Kun,ZHU Fubao

电气与控制工程

87 彭能岭,聂红朋, 自动驾驶车辆故障诊断系统研究与应用
王乾乾,朱敏, Study on the fault diagnosis system of autonomous vehicle and its
刘振楠 application
PENG Nengling,NIE Hongpeng,WANG Qianqian,ZHU Min,LIU Zhennan

96 林胜勇,彭能岭, 自动驾驶汽车数据记录及上传系统设计
李钰锐 Design of autopilot vehicle data recording and uploading system
LIN Shengyong,PENG Nengling,LI Yurui

103 李秀芳,许佩, 面向制丝车间的电能数据采集与分析系统设计
王建伟,赵春元, Design of electric energy data collection and analysis system for silk making
杨意 workshop
LI Xiufang,XU Pei,WANG Jianwei,ZHAO Chunyuan,YANG Yi